

CARNET DE VOYAGE DE LA DESTINATION

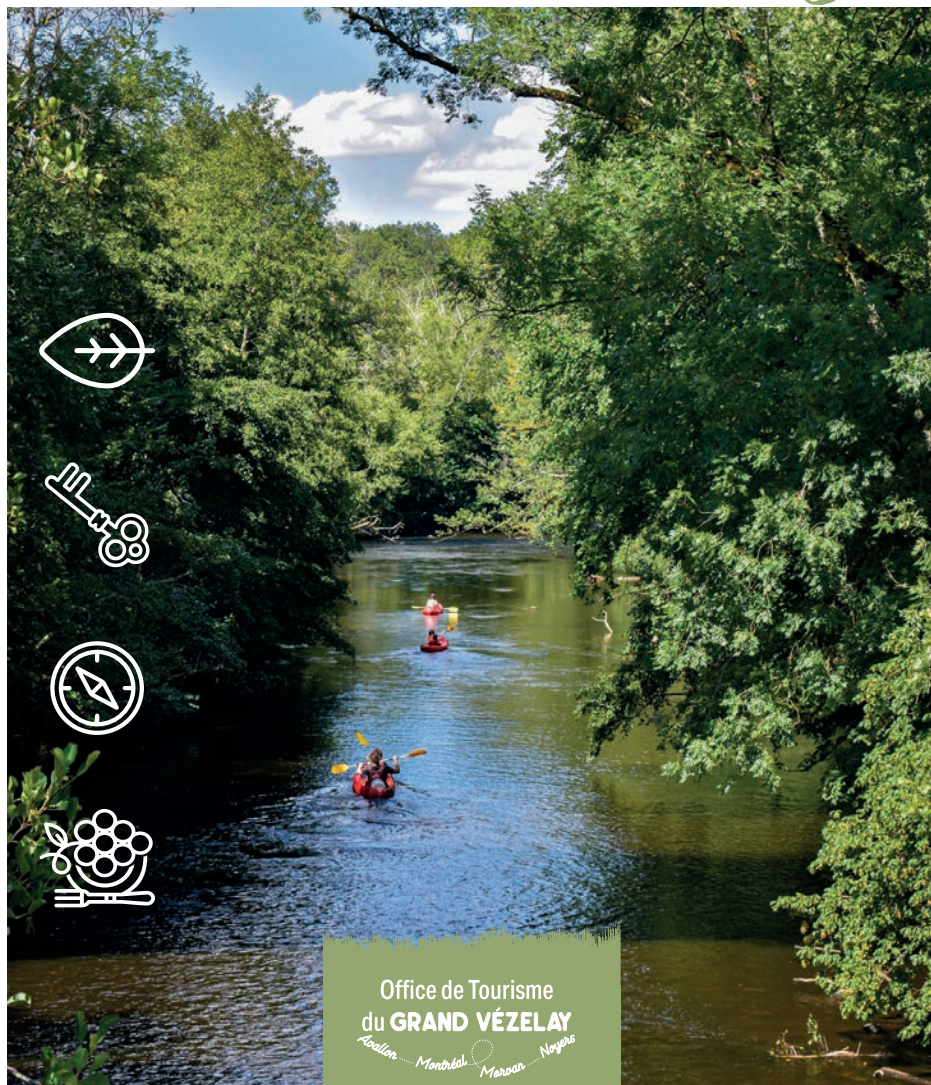
GRAND

DESTINATION GRAND
VÉZELAY GUIDE

FR | EN



Vézelay



Office de Tourisme
du **GRAND VÉZELAY**

Azallan — Montréal — Mazon — Nogent



Visitez notre fabrique
Explore our factory



Joux-La-Ville | Vézelay | Auxerre | Avallon

biscuiteriedebourgogne.com

+33 3 86 33 66 07

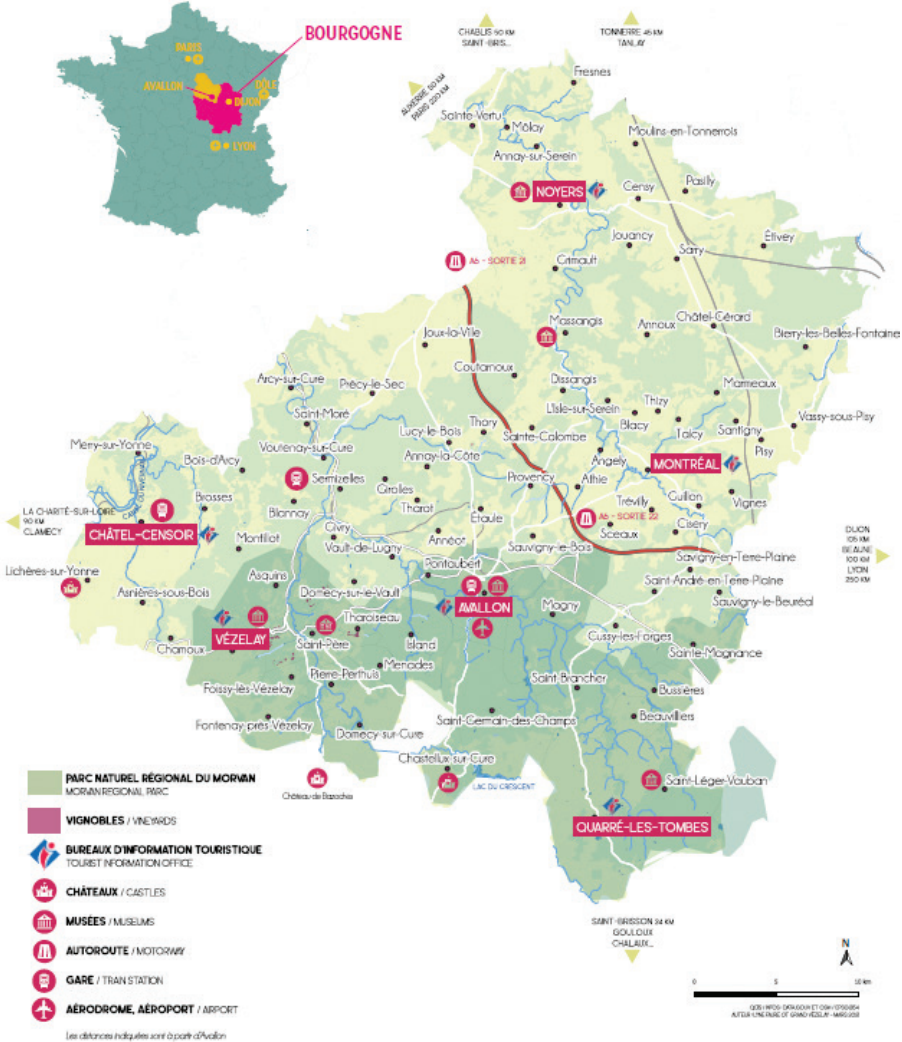


Nos bonnes adresses

Glossary

Les adresses sont d'abord classées par secteurs : Vézélien, Avallonnais, Serein, puis par ordre alphabétique de communes.

Carte du territoire	p 2
Nos bureaux d'information touristique	p 3
Légende	p 4
Nos villages - Vézelay / Avallon / Noyers / Châtel-Censoir - Montréal - Quarré-les-Tombes	p 5-8
Notre service commercialisation	p 9
Nos aires de camping car.....	p 24 - 25
Et si l'on devenait un voyageur éco-responsable ?	p 32
Spécial famille - Nos aires de jeux	p 33
Entre vin & vous !	p 34
Partez pour un bon pique nique !	p 42 - 43
Des idées sorties	p 49
Nos jours de marchés	p 53
Nos locations vélos	p 58
Spécial famille - À faire en famille	p 100
Venir nous voir	p 102
Nos bornes électriques	p 104
Culture & vous ! Places to visit - Musées / Sites patrimoniaux - Suivez le guide ! - Activités culturelles	p 10 - 23
Mettez vous au vert ! Things to do - Activités nature - Détente	p 26 - 32
Mi vigne, Mi raisin ! Vineyards and estates - Vignerons / Cavistes	p 35 - 41
Pour les gourmands ! Food and drink - Produits du terroir	p 44 - 48
Terre de Création ! Craft industry - Artisanat	p 50 - 53
Eh, Shop ! Shops, services and other visitor info - Nos commerces - Antiquités - Bouquinistes	p 54 - 57
Oui, Chef ! Where to eat : restaurants & eateries - Restauration	p 59 - 69
Au Dodo ! Where to stay : hotels, b&b's self-catering and campsites - Hôtels - Chambres d'Hôtes - Meublés & Gîtes - Hébergements de groupe - Hébergements de plein air	p 70 - 99
C'est la fête ! Reception rooms for hire - Salles de réception	p 101
En voiture Simone ! Getting here - Taxis	p 103 - 104



Président : Gérard DELORME
Directeur de la publication : Michèle GUYON | **Responsable projet :** Mélanie DABAT-POMPON
Crédits photos : OTGV - Corentin JANVIER - Noémie POMPON - Guy PETIT- Camille REY-TENSAOUTI - Sandra LUTTRIN - nos partenaires touristiques pour les photos de leur encart.
Photo de couverture : Mélanie DABAT-POMPON
Traduction : Tracy GOWLAND-BOULLAY
Conception graphique : Mélanie DABAT-POMPON
Remerciements à : tous nos partenaires touristiques, nos ambassadeurs de territoires, et toute l'équipe de l'Office de Tourisme du Grand Vézelay.

Tous droits réservés.
 Gratuit - Parution : Mars 2024 - Imprimé à 5000 exemplaires.
 Pensez à l'environnement, ne pas jeter sur la voie publique.



Nos bureaux d'information touristique

Nos bureaux permanents

Vézelay

8, Rue Saint-Etienne 89450 Vézelay
+33 (0)3.86.33.23.69
vezelay@destinationgrandvezelay.com

Avallon

6, Rue Boquillot - 89200 Avallon
+33 (0)3.86.34.14.19
avallon@destinationgrandvezelay.com

Noyers

12, Place de l'Hôtel de Ville
89310 Noyers
+33 (0)3.86.82.66.06
noyers@destinationgrandvezelay.com

Nos horaires du 1er avril au 31 mai 2024

Du lundi au samedi : 9h30 - 12h30 /
14h00 - 18h00.

Nos horaires du 1er juin au 30 septembre 2024

Du lundi au samedi : 9h30 - 13h00 /
14h00 - 18h00.
Les dimanches : 10h00 - 13h00 / 14h30 -
16h30.

Nos horaires du 1er octobre 2024 au 31 mars 2025

Du mardi au samedi : 9h30 - 12h30 /
14h00 - 17h30.

Notre bureau saisonnier

Quarré-Les-Tombes

1 rue du Grand Puits
89630 Quarré-les-Tombes
+33 (0)3 86 32 22 20
quarre-les-tombes@
destinationgrandvezelay.com

Nos horaires du 1er juin au 30 juin, et du 1er septembre au 30 septembre 2024

Du mercredi au samedi : 9h30 - 13h00 /
14h00 - 18h

Du 1er juillet au 31 août 2024

Du mercredi au samedi : 9h30 - 13h00 /
14h30 - 18h00
Les dimanches : 10h00 - 13h00

Nos relais d'information touristique

Chatel-Censoir

Accueil touristique à la Maison France
Services +33 (0)3 86 81 02 79 et au
camping +33 (0)6 27 46 01 06

Montréal

Accueil touristique à la Maison
Hirondelle +33 (0)9 51 33 63 19

Aquarelle ©Guy Petit

Un grand merci à Monsieur Petit, artiste peintre, qui a gracieusement réalisé pour notre office de tourisme de superbes aquarelles. Il présente régulièrement ses œuvres au caveau d'exposition du bureau d'information touristique de Noyers-sur-Serein.

Légende

	Accès PMR	Champerard 
	Animaux acceptés	Etape Loisirs 
	Dégustations	Familyonne 
	Accepte les groupes	Fédération Nationale des l'Hôtellerie de Plein air 
	Visite guidée possible (cavistes/vignerons) Visites guidées uniquement (lieux de visite)	Gault et Millau 
	Jardin / Terrasse / Cour	Gîte de France 
	Jacuzzi / Espace bien être	Haute Valeur Environnementale 
	Climatisation	Jardins Remarquables 
	Télévision	J'veux du Local - Nos terroirs de l'Yonne 
	Wifi	Les Collectionneurs 
	Piscine	Logis de France 
	Parking	Maison des Illustres 
	Table d'Hôte	Maîtres cuisiniers de France 
	Hôtels - Restaurants	Maîtres Restaurateurs 
	Épis Gîte de France	Michelin 
	Toque Gault & Millau	Musées de France 
	Assiettes Michelin	Petit Futé 
	Accueil vélo	Qualité Tourisme 
	Artisans du Tourisme	Restaurateurs de France 
	Artisans d'art de l'Yonne	Routard 
	Bienvenue à la ferme	Table et Auberge de France 
	Agriculture Biologique	Terra Vitis 
	Bottin Gourmand	Tourisme et Handicap 
	Camping Chèque	UNESCO 
		Valeurs Parc Naturel Régional du Morvan 
		Vignobles et Découverte 



Profitez d'une visite avec nos audio-guides !

Grâce à un audioguide, vous pourrez découvrir le village de Vézelay et sa basilique à votre rythme. Apprenez l'histoire de cette cité, de son origine à nos jours.

1h30 de commentaires en français (4 € la location de l'audio-guide). Disponible en FR et en GB.

Visite adaptée au public déficient visuel.

An audio guide is available for a 1½ hour guided tour of the village and the basilica.



Le Saviez Vous ?

Pèlerinage : Vézelay est un point de départ de Saint-Jacques-de-Compostelle !

Did you know that Vezelay is a departure point for St James' Way to Compostella ?

Download the free leaflet here



Téléchargez notre livret village !



Besoin de vous garer ?

En bas du village deux parkings plus un (direction Corbigny) réservé aux camping-cars et bus : le parking des Ruesses. Attention ! Vous disposez d'un horodateur sur chaque parking car ils sont tous payants !

Si vous êtes en situation de handicap, des places PMR vous sont réservées tout près de la basilique.

Two car parks are available at the bottom of the village.





Suivez le circuit de la grenouille !

Envie de découvrir les pépites de notre belle ville ? Direction le bureau d'information touristique d'Avallon !
- livret circuit grenouille : 2€ (disponible aussi en GB, en D et en NL)
- nos balades commentées de l'été tous les jeudis à 11h en juillet et août : 7,50€/pers; gratuit - 12 ans & pass bourgogne.

Come and get the Frog Circuit booklet available for 2€ at the tourist information office – available in English, German, and Dutch.



Avallon

Le Saviez Vous ?

La sculpture de la grenouille, réalisée par Yvan Baudoin fut acquise par la ville d'Avallon en 2010 !

The famous frog has been keeping an eye on St Lazare since 2010

Téléchargez
notre livret village !



Les Jardins Terrasses

Ouverts de Juin à Septembre, ces superbes jardins privés qui caractérisent la ville d'Avallon vous ouvrent leurs portes de juin à septembre. Pour des visites guidées, réalisées par l'Association Traverses, et pour des concerts aux diverses thématiques, organisés par l'Association Les Terrasses du Bel Air.

Download the free leaflet here





Profitez d'une balade commentée !

De juillet à août, suivez nos guides (Floriane, Claire et Camille) tous les mardis et jeudis à 11h pour une balade commentée d'une heure. N'hésitez pas à nous consulter pour connaître également nos jours et horaires durant les vacances scolaires ! 7,50€/pers; gratuit - 12 ans & pass bourgogne.

Classée Plus beaux Villages de France, la ville de Noyers organise en partenariat avec l'Office de Tourisme, La Nuit Romantique ! Le 22 juin, rdv sur la place du village !



Noyers

Le Saviez Vous ?

C'est devant ce bâtiment que fut tournée une scène du film La Grande Vadrouille !
L'hôtel du Globe. Vous le reconnaissez ?

Download the free leaflet here

Téléchargez notre livret village !



Noyers-sur-Serein, une ancienne cité médiévale

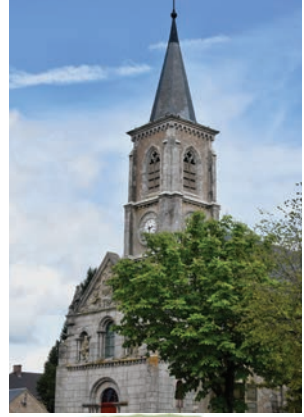
Rendez-vous tout en haut du village ! Prenez votre voiture ou, pour les plus téméraires, montez les 320 marches, à pied !

Le site du vieux château de Noyers (l'ancien château du village) est entretenu et restauré petit à petit par l'association du Patrimoine Oublié.

Noyers is a magnificent MEDIEVAL village definitely worth a visit !

Nos villages

Au coeur de nos villages



Châtel
Censoir



Montréal

Quarré-les-
Tombes



Téléchargez
notre livret village !



Download the free
leaflet here

Châtel-Censoir : à pied, à cheval, à vélo, ou en bateau suivez le **canal du Nivernais (206 km)**. Partez de Châtel-Censoir et remontez le canal direction Auxerre au Nord, ou Decize au Sud.

From Chatel Censoir, you can follow the canal northwards to Auxerre, or southwards to Decize.

Montréal : eh non, nous ne sommes pas au Canada ! L'été, découvrez notre Montréal grâce à nos balades commentées tous les mercredis à 11h en juillet et août. Rendez-vous devant **La Maison Hirondelle** pour des produits locaux, des ateliers, des expos et des infos touristiques ! (voir p 59.)

One of the 6 Montreal in France – a must see

Quarré-les-Tombes : mais d'où vient ce drôle de nom ? Des sarcophages mérovingiens autour de l'église ! **L'association des Amis de Saint-Georges** peut vous organiser une visite guidée sur demande.

De passage au village un dimanche après-midi ? Arrêtez-vous sur la place, les célèbres gauffres de **Quarré de Chocolats** vous attendent ! - *Les dimanches : de Pâques à la Toussaint, et les après-midi de jours fériés -*

The mystery still remains around the tombs that surround the church... but if you come on a Sunday afternoon you can taste Quarré-les-Tombe's famous waffles !



Séjournes en Destination Grand Vézelay !

Notre service commercialisation

Voyagez l'esprit tranquille avec notre service groupe ! L'Office de Tourisme travaille étroitement avec les prestataires touristiques de son territoire et a sélectionné pour vous les meilleurs services afin de vous proposer des séjours « sur-mesure » et « clé en main ».

Toutes les propositions sont modulables ou modifiables. Les programmes peuvent être conçus également pour les individuels !

Ce que nous aimons le plus vous proposer, ce sont nos produits « sur-mesure » ! Alors n'hésitez pas à consulter nos conseillères afin qu'elles vous établissent un programme de qualité et un devis selon vos coups de coeur !

Vous avez déjà établi votre circuit et il ne vous manque plus qu'une visite guidée pour votre groupe ? Nos guides sont à votre disposition pour vous faire découvrir les villages du sud de l'Yonne. Il vous suffit de les contacter pour connaître les modalités.




Téléchargez
notre brochure !

Contactez nous !

Floriane
LAVOIX-NORMAND
guidage@
destinationgrandvezelay.com

Claire
DECHET
commercialisation@
destinationgrandvezelay.com

 +33(0)3.86.82.66.06



GROTTES D'ARCY-SUR-CURE

Les grottes d'Arcy sont classées Monument historique. Elles sont, par leur témoignage de l'activité des hommes du Paléolithique, uniques au monde. Votre parcours dans la Grande Grotte vous plongera dans un univers étonnant de concrétions calcaires formées par le travail patient de l'eau, pour atteindre une salle aux parois ornées de peintures rupestres encore chargées d'émotion après 28 000 ans. N'oubliez pas de parcourir les jolis sentiers en bord de rivière !

Tarifs : à partir de 12€/pers.

D 606 - 89270 ARCY-SUR-CURE

+33 (0)3 86 81 90 63 - +33 (0)6 71 98 18 33

contact@grottes-arcy.net - <http://www.grottes-arcy.net>

Visites guidées (*uniquement*) du 1er avril au 5 novembre à réserver directement sur notre site internet, ou par téléphone. Accueil, boutique et billetterie sur place, ouvert tous les jours de 10 à 18 h.



SITE ARCHÉOLOGIQUE DES FONTAINES SALÉES

Ici, il y a 4 300 ans, les humains ont fait parler leur génie en captant de l'eau salée au moyen de cuvelages en chêne toujours en place et visibles sur le site. Plus de 2 000 ans plus tard, aux Ier et IIe siècles de notre ère, fut construit un vaste établissement thermal gallo-romain dont les vestiges se visitent. Prêt de plans-guides papier en FR, GB, NL, D et E.

Tarifs : à partir de 6,50€/pers.

Route de Pierre-Perthuis - 89450 SAINT-PÈRE-SOUS-VÉZELAY

+33 (0)3 86 33 37 31

fontainessalees@orange.fr - <https://www.saint-pere.fr/fontaines-salees-de-saint-pere-yonne.fr>

Visites libres : du 1er avril au 1er novembre, tous les jours de 10 h à 12 h 30 et 13 h 30 à 18 h 30. En juillet et août, de 10 h à 18 h 30.



BASILIQUE SAINTE MARIE-MADELEINE

Basilique du XIIe siècle, joyau de l'art roman dont l'avant-nef (narthex) et ses grands portails ainsi que sa façade viennent d'être restaurés. La basilique de Vézelay est une des églises romanes où il y a le plus de chapiteaux historiés au monde. La lumière du soleil joue avec l'édifice. Au solstice d'été, un chemin de lumière conduit le pèlerin depuis Jean le Baptiste jusqu'à l'Agneau Vainqueur, le Christ Lumière évoqué dans le chœur. **Tarifs : gratuit, entrées libres. À partir de 6,20€/pers. pour les visites guidées.**

Presbytère - 89450 VÉZELAY

+33 (0)3 86 33 39 50

secretariat@basiliquevezevelay.org - <https://www.basiliquevezevelay.org>

Visites libres : toute l'année, tous les jours, de 8 à 20 h, sauf pendant les offices religieux.

Visites pour groupes : sur réservation.





MAISON CHRISTIAN ET YVONNE ZERVOS

La maison des Zervos acquise en 1937, offre un large panorama sur Vézelay. L'architecture contemporaine de la maison réalisée par l'architecte Badovici témoigne de la modernité des Zervos. La maison du créateur des Cahiers d'Art fut un lieu de passage d'artistes du XXe s. parmi lesquels Picasso, Léger, Eluard, Char... Dans une continuité, l'Association Fondation Zervos, Maison des Critiques d'art fonde son activité culturelle sur la création contemporaine.

Tarif : à partir de 3€/pers.

3, Chemin des Bois de Chauffour - Hameau de la Goulotte - 89450 VÉZELAY
+33 (0)3 86 32 36 10

fondation.zervos@wanadoo.fr - <http://www.fondationzervos.com>

Visites : du 15 juin au 22 septembre de 14 h 30 à 18 h 30. Fermé le matin et le lundi et mardi toute la journée.



MUSÉE DE L'OEUVRE-VIOLLET-LE-DUC

Dans l'ancien dortoir des moines, au-dessus de la salle capitulaire, sont présentées de façon permanente depuis 1979 les collections lapidaires de Vézelay. Présentation du chantier de restauration (1840-1858) de la Madeleine de Vézelay par Viollet-le-Duc et découverte des sculptures originales déposées par l'illustre architecte. Une visite essentielle pour mieux comprendre et apprécier l'œuvre des bâtisseurs et des restaurateurs.

Tarifs : à partir de 3€/pers.

Ancien dortoir des Moines - Place du Cloître - 89450 VÉZELAY

+33 (0)3 86 33 24 62

accueil@vezelay.fr - <http://www.vezelay.fr>

Visites libres : de Pâques à la Toussaint, les samedis, dimanches et jours fériés de 14 h 30 à 18 h 30 ; en juillet et août tous les jours de 14 h 30 à 18 h 30. Visites pour groupes : sur réservation.



MUSÉE ZERVOS

Dans la superbe maison où est mort Romain Rolland et où subsiste la chambre de l'écrivain, le musée abrite la collection léguée à la ville de Vézelay par Christian Zervos (1889-1970), fondateur des Cahiers d'art. Ce dernier côtoya les plus grands artistes de son temps : Picasso, Laurens, Calder, Miró, Matisse...

Tarifs : à partir de 5€/pers.

14, Rue Saint-Etienne - 89450 VÉZELAY
+33 (0) 3 86 32 39 26

musee-zervos@yonne.fr - <https://www.yonne.fr>

Visites libres : du 15 mars au 15 novembre, tous les jours sauf le mardi, de 10 à 18 h. En juillet et août : ouvert tous les jours. Dernières entrées à 17 h 20. Visites pour groupes : sur réservation.





ASSOCIATION DES GUIDES DE L'YONNE

Association de guides locaux, régionaux et conférenciers pour des visites ou des circuits en Bourgogne commentés en français, allemand, anglais, italien, néerlandais. Dans tous les sites de l'Yonne, visites approfondies adaptées aux publics adultes ou scolaires par un guide diplômé, Vézelay, le village et la basilique en font partie. **Tarifs : à partir de 154,20€ en semaine - 192.80€ week-end et jours fériés. ½ journée 221.80€ en semaine – 277.20€ week-end & jours fériés. Journée 356.80€ en semaine – 446€ week-end & jours fériés.**

8 avenue du 4^{ème} RI - 89200 AUXERRE
+33 (0) 3 86 41 50 30
suivezleguide@wanadoo.fr - <http://www.guides89.org>
Association de guides dans l'Yonne, en Bourgogne.
Ouvert toute l'année.



AMANDINE CHEVALLIER - MISE EN ART

Amandine Chevallier est guide-conférencière indépendante et propose des visites guidées de villes et de villages, de Musées et Monuments Historiques pour les groupes et les individuels, dans l'Yonne et en Bourgogne. Elle propose également des expériences œnologiques et une immersion au cœur du vignoble avec des balades commentées dans les vignes et des visites-dégustations. Les scolaires et les familles pourront réserver une visite ludique / un atelier pédagogique. Dès 2024, des randonnées accompagnées seront également proposées.

32, Grande Rue - 89800 BEINE
+33 (0)6 86 22 30 02
chevallier.miseenart@gmail.com - <https://miseenart.com>
Ouvert toute l'année (sur réservation).



CHRISTOPHER KELLY - GUIDE PATRIMOINE

Découvrez Vézelay et son histoire, les secrets des bâtisseurs et leur savoir-faire, la Basilique avec ses jeux de lumière et les messages intemporels inscrits dans sa sculpture.

Entrez dans le langage symbolique de ce patrimoine, éprouvez son actualité.

Christopher Kelly peut aussi accompagner ses visiteurs dans d'autres joyaux de la région comme l'Abbaye de Fontenay, site UNESCO.

Il travaille en collaboration avec la Maison du Visiteur.

+33 (0)7 57 07 86 73
christopherkelly@orange.fr
<https://vezelay-visiteur.com/vezelay-nos-visites-privées>
Visites à l'année sur demande.





LORANT HECQUET

Histoire, archéologie, symbole, art et littérature, découverte du site. Pas de visites rapides ni standardisées, uniquement des visites conférences approfondies, à thèmes multiples. Initiation à la symbolique médiévale pour découvrir et approfondir les richesses de la basilique de Vézelay, dans l'esprit des bâtisseurs.



29 Rue Saint Etienne - 89450 VÉZELAY
+33 (0)3 86 33 30 06
librairie@ordesetoiles.fr
Toute l'année, sur réservation.



LES AMIS DE LA CHAPELLE DU BEUGNON

Une Association loi 1901 née en 2001, réunissant aujourd'hui 210 membres dont les missions sont les suivantes: réunir des fonds afin d'aider la Commune d'Arcy sur Cure pour la restauration de la chapelle du hameau du Beugnon et afin d'accueillir des manifestations à caractère culturel dont la chapelle doit être le berceau.



6 Rue René René - 89270 ARCY-SUR-CURE
+33 (0) 3 86 81 58 80
cdbeugnon@gmail.com - <https://chapelledubeugnon.fr>
Fermée en basse saison. Contact par mail/téléphone.
Ouverture en haute saison pour les expositions (voir programmation culturelle).



SCÈNE FARAMINE

A 6 km de Vézelay, La Scène Faramine est un lieu de création artistique, un écrin de nature pour le spectacle vivant. Le théâtre en extérieur, couvert, accueille des artistes à l'occasion du festival estival « L'Art est dans le Pré » et des résidences artistiques. Toute l'année, spectacles, présentations d'étapes de travail et stages en danse, théâtre, musique, sont autant d'occasions de créer du lien, de vivre des aventures humaines et de partager des émotions avec tous les publics.



5 Rue des Acacias - Précy le Mout - 89450 PIERRE-PERTHUIS
+33 (0)6 80 71 76 00
faramine89@gmail.com - www.faramine.com
f La Scène Faramine - i scenefaramine - y @lascenefaramine
Ouvert toute l'année. Pour plus d'informations : faramine89@gmail.com



CITÉ DE LA VOIX

La Cité de la Voix - Centre national d'art vocal - est un établissement public qui œuvre au développement et au rayonnement de l'art vocal par le biais de résidences artistiques, d'une saison culturelle et d'actions en direction de tous les publics. La Cité de la Voix organise notamment les Rencontres musicales de Vézelay, qui invitent à la découverte des artistes les plus talentueux.

4 rue de l'hôpital- 89450 VÉZELAY

+33 (0)3 86 94 84 30

contact@lacitedelavoix.net - <https://www.lacitedelavoix.net>

 La Cité de la Voix

Ouvert à partir du 8 janvier 2024, du lundi au vendredi de 10h à 12h30, puis de 14h à 17h30.



CONVERGENCES

Concerts, conférences, ateliers, stages, soirées «littérature et vin», promenades célestes, rencontres culturelles et voyages pour faire rayonner l'esprit de Vézelay, colline dédiée depuis ses origines à la liberté et à la vie des forces de l'esprit.

29 Rue Saint-Etienne - 89450 VÉZELAY

+33 (0)3 86 33 30 06

convergences.vezelay@ordesetoiles.fr - <http://www.convergences-vezelay.com>

Ouverte toute l'année, selon les manifestations organisées.



RENCONTRES MUSICALES DE VEZELAY

Organisées fin août, les Rencontres musicales de Vézelay vous convient à un festival autour de la voix, mêlant grands concerts, dans le cadre exceptionnel de la basilique de Vézelay (et dans les communes du Vézélien), et découvertes musicales pour toute la famille, dans une atmosphère conviviale et festive.

89450 VÉZELAY

+33 (0)3 86 94 84 40

contact@lacitedelavoix.net

<https://www.lacitedelavoix.net/festival/rencontres-musicales-de-vezelay>





MUSÉE DE L'AVALLONNAIS JEAN DESPRÉS

La richesse et la diversité des collections du musée plairont aux connaisseurs ou simples curieux. Objets archéologiques, témoins de l'occupation du territoire depuis le Paléolithique, côtoient bijoux et pièces d'orfèvrerie de Jean Després et peintures ou sculptures d'artistes reconnus - Georges Rouault, Isidore Pils, Pierre Vigoureux... La collection d'artefacts et de costumes Yao mérite la visite. Un espace met en lumière le processus de création artistique, thématique très rarement abordée dans les musées. **Tarifs : à partir de 3€/pers.**

Impasse du Collège, Jardin Jacques Schiever - 89200 AVALLON

+33 (0)3 86 34 03 19

museeavallonnais@ville-avallon.fr - <https://musee.ville-avallon.fr>



Visites : du 10/02 au 10/03, tous les jours sauf les mardis, de 14 à 17 h et le week-end de 14 à 18 h. Du 11 au 31/03, les week-end de 14 à 18 h. Du 1er/04 au 30/09, tous les jours sauf les mardis et le 1er/05, de 14 à 18 h. Du 1er au 18/10, les week-end de 14 à 18 h. Du 19/10 au 3/11, tous les jours sauf les mardis de 14 à 18 h.



MUSÉE DU COSTUME

Dans le cadre d'un hôtel particulier des 17 et 18^{èmes} siècles, l'exposition 2024 présente un ensemble de costumes d'époque accompagnés de leurs indispensables accessoires de mode. Dans chaque salle est évoquée une époque différente, les éventails et les gilets richement brodés du 18^{ème} siècle complètent robes à panier et habits à la française, les 19 et 20^{èmes} siècles sont présentés avec les créations des artisans, du chapelier au bottier du temps des crinolines aux années 1950/1970. **Tarifs : à partir de 5€/pers.**

6, Rue Belgrand - 89200 AVALLON

+ 33 (0)3 86 34 19 95

Visites guidées du 15 avril au 1er novembre, tous les jours, de 10 h 30 à 12 h et de 14 h à 17 h 30.

Visites pour groupes : sur réservation. Exposition 2024 : « Les Mille et un accessoires de la mode, du 18ème siècle au 20ème siècle ».



PARC DU CHÂTEAU D'ORBIGNY

Le parc du château d'Orbigny dominant la vallée du Cousin est situé dans un site naturel exceptionnel. La composition paysagère, fruit du travail de 4 générations entre 1780 et 1880, est inspirée par un souci permanent d'alliance entre nature et art des jardins. La visite du parc vous fera découvrir les abords du château puis un vallon romantique, des rochers aux formes féeriques, des vues saisissantes. C'est aussi un havre de paix qui invite à la rêverie et à la contemplation.

Tarifs : à partir de 6€/pers.

1 Chemin de la Vigne Blanche - Orbigny - 89200 PONTAUBERT

+33 (0)6 28 73 36 15 - +33 (0)6 86 10 21 06

francois.raudot@yahoo.fr



Le parc est ouvert de juillet à septembre les vendredi - dimanche - lundi de 10h à 12h et de 14h à 18h ainsi que toute l'année sur rendez-vous. Visites libres et visites de groupes. Chaussures de randonnée conseillées.



© Dominique Verrier-Compain

DOMINIQUE VERRIER-COMPAIN

Visites guidées spéciales petits groupes de Vézelay (basilique et du village) avec une guide conférencière. D'autres visites guidées sont possibles : Avallon, Noyers, Montréal et autres villages de l'Yonne. Des visites thématiques patrimoniales sont également proposées sur Avallon & Vézelay. Des balades sur les plantes sauvages alimentaires (accompagnées d'une dégustation gratuite), et médicinales sont également organisées pour les groupes à la carte et les individuels selon un calendrier. **Tarifs : à partir de 85€**



4 rue du Rousselot- 21530 SAINT-GERMAIN-DE-MODÉON

+33 (0)3 80 90 14 88 - +33 (0)6 32 11 60 49

doby-verrier.compain@wanadoo.fr - <https://www.balades-malicieuses.com>

Ouvert toute l'année, sur rendez-vous, de 8h à 19h30.



MUSÉE VAUBAN

Musée permanent sur la vie et l'œuvre de Sébastien Le Prestre de Vauban, né en mai 1633 à Saint-Léger-Vauban et mort le 30 mars 1707 à Paris. Le Musée Vauban rend hommage à cette grande figure du Morvan, en mettant en valeur toute son œuvre. À la fois militaire, technicien, architecte, urbaniste, économiste, philosophe, mais aussi humaniste, il consacra toute sa vie au Royaume de France.

Tarifs : à partir de 5€/pers.



4, Place Vauban - 89630 SAINT-LÉGER-VAUBAN

+33 (0)3 86 32 26 30

maison.vauban@wanadoo.fr - <http://www.vaubanecomusee.org>

Visites libres : du 30/03 au 11/11, du jeudi au dimanche et jours fériés de 10 à 13 h et de 14 à 18 h. Du 17/07 au 18/08, du mercredi au dimanche et jours fériés, de 10 à 13 h et 14 à 18 h. Ouvert toute l'année pour les groupes, sur rendez-vous (sauf 25/12 et 01/01).



ECOPÔLE SUEZ CENTRE EST

L'Ecopôle offre trois filières de valorisation des déchets : groupage des emballages et matières premières, valorisation du bois et des déchets verts, stockage de déchets ménagers. Parcours dédié à la biodiversité sur le site. Venez découvrir les espèces recensées et les actions réalisées ! Visites possibles pour les groupes sur réservation.



89200 - SAUVIGNY-LE-BOIS

jean-christophe.marin@suez.com

Visites guidées : du lundi au vendredi de 7 h 30 à 17 h (sur rendez-vous).



CINÉMA VAUBAN

Le cinéma, première sortie culturelle des français, est bien présent à Avallon avec 7 à 8 films (dont 1 à 3 sorties nationales) et pas moins de 40 à 50 séances par semaine.

Classé « art et essai » depuis 2014, il s'est vu attribuer le label « jeune public » en 2015 et « recherche et découverte » en 2017.

Tarifs : à partir de 7,50€/pers.



1 rue Maréchal Foch - 89200 AVALLON

+33 (0)3 86 34 22 87

cinema.avallon@wanadoo.fr - <https://ville-avallon.fr/cinema-le-vauban>

Ouvert toute l'année. Fermeture deux semaines entre fin août et début septembre.



LES ÉVEILLÉS DU VAL

L'association EVEA met en place des ateliers culturels artistiques avec les artistes du territoire ouverts à tous (enfants, adolescents, familles, séniors, personnes en situation de handicap) en partenariat avec différentes structures du territoire. Chaque année, un nouveau thème avec une restitution collective des travaux. (expo, chemin des arts, spectacles...) L'idée maîtresse étant de favoriser la pratique artistique et par ce biais renforcer les liens, la mixité sociale. 2024 JO Street Art.



2, Chemin du Château d'Alger - 89200 AVALLON

+33 (0) 6 08 99 14 45

guillousylvie@outlook.fr

Association en activité toute l'année. Exposition principalement estivales.



MÉDIATHÈQUE

Ouverte en novembre 2023, la médiathèque Le Polygone propose une collection variée de livres, DVD, revues et jeux vidéo, pour tous les âges et pour tous les goûts. L'entrée est libre et gratuite sans condition, que vous souhaitiez accéder à internet, consulter des revues, découvrir les dernières nouveautés littéraires ou profiter des espaces confortables mis à votre disposition.



2bis Rue du Général Leclerc - 89200 AVALLON

+33 (0)3 86 34 46 18

 Mediatheque Avallon

Ouvert lundi, mardi et vendredi de 14h à 18h. Ouvert le mercredi de 10h à 18h. Fermeture au public le jeudi. Ouvert le samedi de 9h à 12h et de 14h à 18h. Fermé le dimanche.



TOUR DE TÉLÉGRAPHE CHAPPE

Premier réseau mondial de communication, le télégraphe optique Chappe a révolutionné le transport des dépêches en 1794, avec une vitesse de transmission jamais atteinte. En 1850, il se déploie sur 5 000 km avec 534 tours relais. A ce jour en Bourgogne, il ne subsiste qu'une seule tour de télégraphe avec son mécanisme, celle d'Annoux.

Tarifs : gratuit.

Bois de la Reppe - 89440 ANNOUX

+33 (0)3 86 46 79 51 - +33 (0)3 86 33 84 07 - +33 (0)6 95 90 63 35

tourchappeannoux@gmail.com

Visites : le premier dimanche de chaque mois, de mai à septembre, de 14 à 18 h et pendant les Journées Européennes du Patrimoine. Visites pour groupes : tous les jours sur réservation.



MAISON DE LA TOISON D'OR

Maison seigneuriale urbaine de la Renaissance bourguignonne, dont la construction serait liée à l'histoire de l'ordre de la Toison d'Or fondé par Philippe le Bon. La façade côté rue s'orne d'un décor sculpté. L'édifice a sans doute servi d'étape à des personnalités politiques et militaires pendant la guerre de Cent ans et les guerres de Religion.

63 rue Franche - 89310 NOYERS-SUR-SEREIN

+33 (0)6 43 44 14 21

veroniqueespinois@yahoo.fr

Visites guidées : toute l'année, de 10 h à 12 h 30 et de 14 h 30 à 19 h (fermé le jeudi).



MUSÉE DES ARTS NAÏFS ET POPULAIRES

Des collections d'arts naïfs, bruts et populaires, sur 3 étages et 1500 m² d'exposition, dans un des « Plus Beaux Villages de France ». Le musée conserve son caractère éclectique : collection du fondateur, de Bresse, œuvres d'Hokusai, Archéologie du château médiéval et du village, collection d'Art Naïf de l'artiste Yankel ainsi que des toiles de son père Kikoïne représentant de l'Ecole de Paris, des boîtes de métal, des collections d'ex-voto, de l'orientalisme : une invitation au voyage ! **Tarifs : à partir de 4€/pers.**

25 Rue de l'Eglise - 89310 NOYERS-SUR-SEREIN

+33 (0)3 86 82 89 09 - musee-de-noyers@wanadoo.fr

<https://www.noyers-en-bourgogne.com> - Visites libres du 01/10 au 31/05 : les samedis, dimanches, jours fériés et vacances scolaires de 14h30 à 18h, sauf les mardis en juin et en septembre : tous les jours, sauf les mardis, de 11h à 12h30 et de 14 à 18h; en juillet et en août : tous les jours, sauf les mardis, de 10h à 12h30 et de 13h à 18h30. Fermé les mardis en janvier. Visites pour groupes : sur réservation.





CONFRÉRIE DE LA TRUFFE

Entre le village de Noyers et la truffe de Bourgogne il existe une histoire d'amour vieille de 20 ans. Pour célébrer cet anniversaire la Confrérie de la Truffe de Bourgogne donnera cet automne une autre dimension au traditionnel marché aux truffes qui rassemble de nombreux producteurs sous les arcades.

Un rendez-vous festif à ne pas manquer.



Mairie - 9, place de l'Hôtel de Ville - 89310 NOYERS-SUR-SEREIN

+33 (0)6 18 35 47 62

confreriedelatruffe.noyers@gmail.com - <http://www.noyers-marchesauxtruffes.com>

Ouvert toute l'année.



LES AMIS DU VIEUX NOYERS

C'est en 1973 que l'ASSOCIATION des AMIS du VIEUX NOYERS fut créée. Emus probablement par des réalisations malheureuses risquant de dénaturer l'authenticité de leur cité ses fondateurs édifièrent une structure, aujourd'hui toujours très active, dont le sens est la protection et la promotion de la qualité patrimoniale de la cité selon deux axes principaux : la protection du patrimoine et la participation à la vie culturelle.

Place de l'Hôtel de Ville - 89310 NOYERS-SUR-SEREIN

+33 (0)6 12 87 24 41

presidence.avn@gmail.com - <https://amisduvieuxnoyers.wixsite.com/amis-du-vieux-noyers>

Association active toute l'année, contacter le 06 12 87 24 41 pour plus d'informations.



RENCONTRES MUSICALES DE NOYERS

33ème édition des Rencontres Musicales dans la cité médiévale de Noyers-sur-Serein du 7 au 22 juillet 2024. 9 concerts : concert « jeune public » en préouverture, G. Hoffman au violoncelle, P. Quignard (récitant) et A. Piboule (piano) en concert-lecture, A. Queffelec au piano, R. Pasquier et O. Charlier au violon, J. Hurel à la flûte, mais aussi Jazz, concert participatif et création d'une œuvre contemporaine avec K. Maratka. Et 5 masterclasses ouvertes au public. Tous les détails sur notre site www.musicalesdenoyers.com. **Tarifs : à partir de 20€/pers.**

9, Place de l'Hôtel de Ville - 89310 NOYERS-SUR-SEREIN

contact@musicalesdenoyers.com - <http://www.musicalesdenoyers.com>

Du 07 au 22 juillet 2024.



MUSÉOPARC ALÉSIA

Composé de 3 lieux de visite, le MuséoParc Alésia vous offre une vision complète sur la célèbre bataille entre César et Vercingétorix, le tout dans un écrin de verdure en pleine Côte-d'Or. Au musée, revivez l'histoire d'Alésia de la Préhistoire à nos jours, avec plus de 600 objets de collection archéologique et des dispositifs interactifs et ludiques : films, personnages animés, ambiances sonores, écran à 180°, maquette, mapping, manipulations, immersion numérique... Une expérience à vivre en famille ou entre amis ! **Tarifs : à partir de 11€/pers.**

1 route des Trois Ormeaux - 21150 - ALISE-SAINTE-REINE

+33 (0)3 80 96 96 23

contact@alesia.com - <http://www.alesia.com>

Ouverture du 10.02 au 30.11 2024. Février/mars/novembre : ouvert de 10h à 17h. Avril/mai/juin/septembre : ouvert de 10h à 18h. Juillet et août : ouvert de 10h à 19h.



CHÂTEAU D'ANCY-LE-FRANC

Étonnant palais de la Renaissance, chef d'œuvre de Serlio, l'architecte Italien du roi François Ier. Bâti au cœur d'un vaste parc pour Antoine III de Clermont. Abrite l'une des plus grandes collections de peintures murales (XVIe, XVIIe) actuellement conservées en France. Appartements richement décorés, jardins à la française, à l'anglaise et 2 nouvelles créations de parterres récompensés aux Victoires du Paysage 2018. **Tarifs : à partir de 13€/pers.**

18, place Clermont-Tonnerre - 89160 ANCY-LE-FRANC

+33 (0)3 86 75 00 25 - info@chateau-ancy.com - <http://www.chateau-ancy.com>

Visites libres : du 10/02 au 15/12, du mardi au dimanche et tous les jours fériés. Horaires basse saison : de 10 à 12h30 et de 14 à 17h (à partir de Pâques jusque Toussaint, fermeture à 18h). En juillet et août : de 10 à 18h. Les lundis après-midi de 14 à 18h. Visites pour groupes, toute l'année sur réservation (sauf 16/12/2024 au 05/01/2025).



CHÂTEAU DE BAZOCHES

Établi à mi-pente d'une colline boisée sur l'emplacement d'un ancien poste romain, en visibilité directe avec Vézelay, le château féodal de Bazoches construit au 12ème siècle fut acquis en 1675 par le Maréchal de Vauban grâce à une gratification que lui accorda Louis XIV. Dès son installation Vauban y fit de nombreux aménagements et le transforma en garnison militaire. Ses descendants et actuels propriétaires conservent avec soin de nombreux souvenirs de leur illustre ancêtre. **Tarifs : à partir de 10€/pers.**

Château - 58190 BAZOCHES

+33 (0)3 86 22 10 22

chateau.bazoches@wanadoo.fr - <http://www.chateau-bazoches.com>

Ouvert du 10.02 2024 au 11.11 2024. Après le 11 novembre, ouverture uniquement le week-end. Du 10.02 au 29.03 : ouvert de 14h à 18h. Du 29.03 au 11.11 : ouvert de 9h30 à 18h sauf en octobre ou nous fermons à 17h.





MUSÉE DE LA VIGNE ET DU TIRE-BOUCHON

Remarquable collection privée de plus de 9000 pièces toutes plus originales les unes que les autres. Tire-bouchons et outils anciens exposés dans les caves du Domaine.

Tarifs : à partir de 3,50€/pers.

4, rue de l'Equerre - 89800 BEINE

+33 (0)3 86 42 43 76

info@chablis-geoffroy.com - <http://www.chablis-geoffroy.com>

Visites libres : du lundi au vendredi, de 8 à 12 h et de 13 h 30 à 17 h 30, les samedis en période estivale (juin, juillet, août et septembre) de 10 à 12 h 30 et de 14 h à 17 h 30. Fermé le dimanche. Visites pour groupes : sur réservation du lundi au vendredi.



VINÉA PASSION MUSÉE DE LA VIGNE ET DU VIN

Passionné d'objets anciens, Alexandre Gautherin a commencé très tôt sa collection. Le musée Vinéa Passion est une invitation à la découverte du patrimoine viticole chablisien. Il met en scène le savoir-faire et les objets caractéristiques de la viticulture et de la vinification, l'occasion d'appréhender l'évolution des pratiques viticoles. *Partez à la découverte d'une balade unique dans le chablisien avec le Petit Train Touristique du musée Vinéa Passion.*

22, Chemin de Montmaîns - 89800 CHABLIS

+33 (0)3 86 81 49 38

contact@museevineapassion-chablis.fr - <https://www.museevineapassion-chablis.fr>

Musée Vinéa Passion

Visites : du 01/01 au 29/02 : du mardi au samedi de 14 à 18h. Du 01/03 au 31/10 : tous les jours de 10 à 12h et de 13h30 à 19h. Du 01/11 au 31/12, tous les jours de 14 à 18h. Fermeture annuelle du 01/01 au au 22/01.



MUSÉE D'ART ET D'HISTOIRE ROMAIN ROLLAND

Le musée de Clamecy conserve de l'archéologie gallo-romaine et mérovingienne ; des peintures et des sculptures du XVIe siècle au XXe siècle ; un ensemble exceptionnel d'affiches de Charles Loupot ; des faïences de Clamecy ; des souvenirs du prix Nobel de littérature Romain Rolland ; une évocation de l'activité du flottage du bois. Plusieurs audiovisuels agrémentent la visite. Tarifs : à partir de 2€/pers.

Avenue de la République - 58500 CLAMECY

+33 (0)3 86 27 17 99

museedeclamecy@wanadoo.fr

Ouvert de 10h-12h et de 14h-18h. Du 2 mai au 30 septembre : fermé dimanche matin et mardi. Du 1er octobre au 30 avril : fermé dimanche, lundi, mardi. Fermé du 1er janvier au 31 mars.





©jardin de la Borde

JARDIN DE LA BORDE

Le jardin de La Borde a été entièrement créé par sa propriétaire à partir de 1997. Les 7 ha de prés ont été aménagés en un parc qui se divise en six parties : un arboretum (50 espèces), un potager, une roseraie, un jardin à la Française, un verger, un bois et sa mare, entièrement intégrés dans la nature environnante.

Tarifs : à partir de 10€/pers.

La Borde - 89130 LEUGNY

+33 (0)3 86 47 69 01

contact@la-borde.eu - <https://www.lbmh.fr>

Visites libres : du 15 mars au 15 novembre, tous les mardis, le dernier jeudi et le dernier dimanche de chaque mois et sur demande. Accueil de 10 à 12 h et de 14 à 16 h. Ouverture du parc entre 10 et 18 h. Visites pour groupes : sur réservation.



©Carrière d'Aubigny

CARRIÈRE SOUTERRAINE D'AUBIGNY

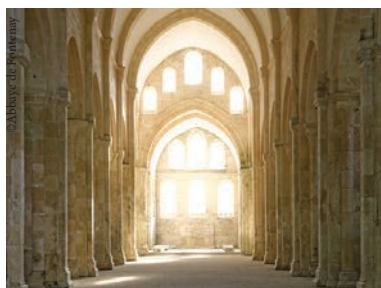
La pierre de cette carrière exploitée depuis des centaines d'années a été utilisée pour la construction des cathédrales d'Auxerre et de Sens et de nombreux édifices publics. L'extraction des blocs de pierre a laissé place à d'impressionnantes grottes portant les traces des lances et des aiguilles, seuls outils utilisés par les carriers pendant des siècles. Atelier Découverte de Taille de Pierre, ouvert à tous sur réservation et Parcours légende à découvrir sur smartphone «Les aventures d'Elie». **Tarifs : à partir de 9,50€/pers.**

Hameau d'Aubigny - Rue des Carrières - Taingy - 89560 LES HAUTS DE FORTERRE

+33 (0)3 86 52 38 79 - +33 (0)3 86 41 91 90

contact@carriere-aubigny.com - <http://www.carriere-aubigny.com>

Visites : du 30/03 au 03/11. En avril, mai, juin, septembre, octobre, ouvert du mardi au samedi de 10 à 12 h et de 14 h 30 à 18 h 30. Du 01/07 au 31/08, ouvert du lundi au samedi de 10 h à 18 h 30. Les dimanches et jours fériés de 14 h 30 à 18 h 30. Visites groupes : toute l'année, sur réservation.



©Abbaye de Fontenay

ABBAYE DE FONTENAY

Fondée en 1118 par saint Bernard, l'Abbaye de Fontenay est l'un des plus anciens monastères cisterciens d'Europe. L'architecture romane confère une homogénéité remarquable à l'ensemble des bâtiments du XIe siècle, restés intacts après avoir traversé plus de huit siècles d'histoire. De nos jours propriété privée, l'Abbaye de Fontenay a été l'un des premiers sites français à être inscrit sur la liste du Patrimoine Mondial de l'UNESCO, en 1981.

Tarifs : à partir de 11,50€/pers.

RD32 - 21500 MARMAGNE

+33 (0)3 80 92 15 00

info@abbayedefontenay.com - <http://www.abbayedefontenay.com>

À partir du 14.11.2023 jusqu'au 29.03.2024 : de 10h à 12h et de 14h à 17h en visite libre (sans réservation) ou en visite guidée privative (sur réservation uniquement). À partir du 30.03.2024, jusqu'au 11.11.2024 : de 10h à 18h en visite libre et en visite guidée régulière, toutes les heures, sans réservation.





CHÂTEAU DE RATILLY

Au débouché d'un petit chemin de terre surgit l'impressionnante façade du Château de Ratilly, véritable forteresse médiévale construite sur des fondations du XI^{ème} s., achevée au XII^{ème}, puis transformée pour partie à la Renaissance. Les quatre tours d'angle, les deux tours d'entrée défendant le pont, les douves et le pigeonnier entourent la charmante cour intérieure carrée. Depuis 1951, l'atelier de poterie, les expositions, spectacles et stages font de Ratilly un centre d'art de premier plan.

Tarifs : à partir de 3€/pers.

Treigny - 89520 - TREIGNY-PERREUSE-SAINTE-COLOMBE

+33 (0)6 09 12 13 74

chateauderatilly@orange.fr - <https://chateauderatilly.fr>

Visites libres : du 30 mars au 30 juin et du 1er septembre au 10 novembre, du lundi au jeudi de 10 à 12 h et de 14 h à 17 h 30, les samedis, dimanches et jours fériés de 14 h à 18 h. Du 1er juillet au 31 août, tous les jours de 10 à 18 h. Du 11 novembre au 29 mars, horaires sur répondeur.



Faites vous plaisir !



Notre boutique

Dans nos boutiques retrouvez :

- des objets souvenirs (*souvenirs*)
- des produits locaux (*local products*)
- une partie librairie (*books*)
- nos fiches randonnées (*loop trail maps*)



Ça roule sur le territoire !

Nos aires de camping car

Our camp sites

 what3words

VÉZELIEN

ARCY - SUR - CURE (89270)
CAMPING MUNICIPAL L'ISLE ST JEAN
Rue Tardy
+33 (0)3 86 81 98 08
camping.arcysurcure@gmail.com
www.camping-arcysurcure.com

ASQUINS (89450)
CAMPING LE PÂTIS
Route de Givry
+33 (0)3 86 33 20 14

MERRY-SUR-YONNE (89660)
CAMPING MUNICIPAL ESCALE
5, impasse des Sables

89660 MERRY-SUR-YONNE
+33 (0)7 54 52 28 54
campingmerrysuryonne@yahoo.com

SAINT-PÈRE-SOUS-VÉZELAY (89450)
CAMPING MUNICIPAL
Rue du Gravier
+ 33 (0)3 86 33 26 62

VÉZELAY (89450)
CAMPING L'ERMITAGE
Route de l'Etang
+33 (0)3 86 33 24 18

AVALLONNAIS

AVALLON (89200)
CAMPING
Les Châtelaines
+33 (0)3 86 34 16 37



Les bonnes adresses avec
park4night !

AVALLON (89200)
CAMPING MUNICIPAL SOUS ROCHE
RD 427
+33 (0)3 86 34 10 39
campingsousroche@ville-avallon.fr
www.campingsousroche.com

QUARRE-LES-TOMBES (89630)
AIRE COMMUNALE
Rue des Ecoles
+33 (0)3 86 32 23 38
mairie-quarre@wanadoo.fr

SEREIN

L' ISLE-SUR-SEREIN (89440)
CAMPING MUNICIPAL LE PARC DU CHÂTEAU
+33 (0)3 86 33 93 50
camping-islesurserein@orange.fr
www.isle-sur-serein.fr

Bivouac en Morvan

Les lacs où il est interdit de bivouaquer :

- Le Lac des Settons
- Le Lac de Pannecièrre
- Le Lac de Saint-Agnan

You can camp overnight at Lac de Chaumeçon, Crescent (excluding all private property) Chamboux

- Le lac du Crescent (Attention ! Il y a de nombreuses parcelles privées autour du lac !)

Dans les parcs naturels régionaux

> Il est interdit de camper dans les lieux publics suivants : forêts, bois et parcs classés comme « espaces boisés à conserver »; routes et chemins; à moins de 200 mètres d'un point de captage d'eau potable; sites classés dans les « zones de protection du patrimoine de la nature et des sites »; à moins de 500 m d'un monument classé « historique ».

You can park up here camper vans only

Envie de se poser ?

Camper van stop-overs

Direction :

Avallon

- parkings gratuits le long de la Vallée du Cousin / Cousin la Roche



*hériter.noce.planer /
maman.place.doublage*

- parking en face du cimetière



fanion.hivernal.rencontres

Montréal

- grand parking à l'entrée du village



sinieux.hurlons.renforcer

Noyers

- pré de l'échelle



annuaire.causant.objectif

Vézelay

- parking des Ruesses (payant)



vitrier.serment.courtois

It is forbidden to bivouac around the Lac des Settons, Pannecièrre and Saint-Agnan.

Les lacs du Morvan

Les Lacs où il est possible de bivouaquer :

- Le Lac de Chaumeçon
- Le lac de Chamboux



© Canoe Cure

CANOË CURE

Randonnée à bord de canoë ou de kayak pour passer un superbe moment sur un parcours calme de la rivière Cure. Une jolie sortie en famille ou entre amis.

Au départ de Sermizelles (14km), de Voutenay (10km) ou de Saint-Moré (7km), Canoë-Cure vous propose plusieurs descentes en fonction de vos envies.

Accueil à Arcy sur Cure situé entre Auxerre et Avallon.

Tarifs : à partir de 10€/pers.

Rue du Fossé au Veau - 89270 ARCY-SUR-CURE

+33 (0)6 50 17 93 74

contact@canoe-cure.com

Ouvert du 30 Mars au 30 septembre 2024. Fermetures possibles en fonction des conditions météorologiques. Réservation préalable conseillée.



© France Montgolfières

FRANCE MONTGOLFIERES

Baptême de l'air en montgolfière d'avril à fin octobre, au lever ou au coucher du soleil selon la période et le site d'envol choisi. 8 régions d'envol en France : Bourgogne (Beaune, Vézelay), Ile de France, Val de Loire, Champagne, Périgord, Auvergne, Ardèche, Haute-Provence et Pyrénées Orientales.

Tarifs : à partir de 165€/pers.

Rue du Fossé au Veau - 89270 ARCY-SUR-CURE

+33 (0)3 80 97 38 61

reservations@francemontgolfieres.com - <https://www.franceballoons.com>

Pendant la saison de vol (du 07/04 au 27/10), le bureau d'informations et de réservations est ouvert du lundi au vendredi de 9h à 17h et le samedi de 9 h à 12.30h et de 13.30 h à 17h. En dehors de cette période, le bureau des réservations est ouvert du lundi au vendredi de 9h à 17h.



© Jean-Baptiste Feldmann/Cielmania

DU CIEL ET DES HOMMES

Astronome passionné depuis toujours, je serai votre hôte pour vous accompagner à la découverte de l'astronomie, pour des soirées passionnantes, des séjours, des conférences, séminaires ou toutes autres animations vous transportant au cœur de notre univers. Fêru d'observation des Astres, mais aussi d'histoire, d'art ou de mythologie, j'offre ainsi une expérience unique au carrefour de la science, la culture et de la rêverie. Contactez-moi pour créer votre expérience unique et inoubliable.

24 route de Châtel-Censoir - 89660 - ASNIÈRES-SOUS-BOIS

+33 (0)6 40 55 01 66

thibaud@ducieletdeshommes.com - <https://ducieletdeshommes.com>

Se renseigner auprès de l'établissement ou sur www.ducieletdeshommes.com pour les ouvertures et tarifs 2024.





Parc Préhistorique

CARDOLAND - PARC PRÉHISTORIQUE

10 ha peuplés de plus de 90 sculptures de dinosaures et d'animaux préhistoriques, visite en sous bois sonore, un Musée de paléontologie, une grotte ornée et reconstituée, des ateliers pour les enfants, des animations (champs de fouille) et spectacles (cirque préhistorique). Un site insolite créé par un artiste et sa famille, la réalisation d'un rêve d'enfant grandeur nature.

Tarifs : à partir de 10,90€/pers.

D 951 - 35 Rue principale - 89660 CHAMOUX

+33 (0)3 86 33 28 33

contact@cardoland.com - <http://www.cardoland.com>

Visites libres : du 1er juillet au 31 août, tous les jours, de 10h à 18h.

Visites guidées pour groupes constitués : sur réservation à partir du mois de juin.



© Guy Echebberger

LES ÉCURIES DE LA CROIX DES BOIS

Promenades et randonnées accompagnées, enseignement et présentation aux examens fédéraux encadrés par un moniteur et un accompagnateur de tourisme équestre. Cours de voltige et de CSO (Concours de Saut d'Obstacles). Accueil de groupes, écoles et publics en situation de handicap. Stages d'initiation et de perfectionnement.

Tarifs : à partir de 18€/pers.

Lieu-dit La Croix des Bois - 89660 MONTILLOT

+33 (0)6 80 38 07 71

darinkamartin@aol.com - contact@equitation-morvan.com

www.equitation-morvan.com

Fermeture annuelle du 15 décembre au 10 février



© AB Loisirs

AB LOISIRS

Aujourd'hui, l'entreprise AB Loisirs dispose de 3 sites afin de vous faire découvrir les activités de pleine nature : La base de loisirs de Saint-père, le parc aventure des Châtelines et le parc aventure du Thureau. Nous vous proposons également du rafting sur le Chalaux, des vols en montgolfière au dessus de Vézelay et des randonnées en quad dans le Morvan. Un panel d'activités idéal pour découvrir notre région autrement.

Tarifs : à partir de 25€/pers.

13 Rue Du Gravier - 89450 SAINT-PÈRE

+33 (0)3 86 33 38 38

contact@abloisirs.com - <http://www.abloisirs.com>

Ouvert de février à novembre selon les activités, réservation conseillée.





AVALLON MORVAN CANOË-KAYAK

Venez découvrir la vallée de la Cure en canoë-kayak. Au pied de Vézelay, vous pouvez naviguer en famille, en groupe, en comité d'entreprise, sur une rivière de classe 1, passage 2. La beauté et le silence vous accompagneront sur votre parcours.

Tarifs : à partir de 23€/pers.

Rue du gravier - 89450 SAINT-PÈRE
+33 (0)3 86 33 35 64
canoe kayak.amck@wanadoo.fr - <http://www.amck.org>

Ouvert du 01.07 au 31.08 de 9h à 18h pour les locations.

Le club (réservé aux membres FFCK) est ouvert toute l'année sauf le samedi après-midi.



AMIS ET PÈLERINS DE ST-JACQUES DE LA VOIE DE VÉZELAY

L'association des Amis et Pèlerins de Saint-Jacques de la Voie de Vézelay promeut le pèlerinage vers Saint-Jacques de Compostelle par la Voie Historique de Vézelay. Elle assure une partie du balisage du chemin, renseigne les pèlerins, futurs pèlerins et visiteurs en sa permanence de Vézelay et accueille les pèlerins dans ses 4 refuges : Ainay-le-Château, Bouzais, Velles, Sorges et Ligeux en Périgord; et Saint-Ferme.

24 Rue Saint-Etienne - 89450 VÉZELAY
+33 (0)3 86 32 38 11 - <https://www.vezelay-compostelle.eu>

De mi-mars à mi-avril ouvert du vendredi au lundi de 9h30 à 12h30 et de 14h30 à 19h. Fermé les mardis, mercredis, jeudi. De mi-avril à mi-septembre ouvert tous les jours de 9h30 à 12h30 et de 14h30 à 19h. De mi-septembre à mi-octobre ouvert du vendredi au lundi de 9h30 à 12h30 et de 14h30 à 19h. Fermé les mardis, mercredis, jeudi. Permanence téléphonique assurée en hiver au +33 (0)3 86 32 38 11.



VÉLOZELAY

A la découverte du Morvan et de ses habitants en VAE Made in France. Retrouvez nos accessoires et vêtements écoresponsables en boutique.

Tarifs : à partir de 25€/pers.

70 Rue Saint-Pierre - 89450 VÉZELAY
+33 (0)6 03 23 12 16 - <https://velozelay.com>
Ouvert du 1er avril au 15 Novembre.





CYCLE DIVIN

Visites guidées des vignobles à vélo électrique.
Location de vélos classiques et électriques pour adultes et enfants. Boutique de réparation de vélo. Dégustation et vente de vins des vignobles de l'Yonne. Ouvert aux familles (enfants comme adultes) nous vous mettrons en confiance sur le vélo et vous ferons découvrir le monde du vin de la façon la plus ludique. Groupes et entreprises nous vous proposerons différentes animations autour du vin pendant le parcours.

Tarifs : à partir de 15€/pers.

2 Rue du Pont - 89290 VINCELOTES
+33 (0)6 14 96 76 44
cycledivin@gmail.com - <http://www.cycledivin.fr>
Ouvert toute l'année.



Avallonnais - Activités nature / Détente



LA FERME DU BOIS DIEU

Location de poneys Shetland ou Haflingers.
Balade libre (les Haflingers ne sont loués qu'aux cavaliers confirmés - Galop 5 minimum).

Tarifs : à partir de 25€ l'heure.

11, rue de la Goulotte - 89200 AVALLON
+33 (0)6 84 59 16 04
lafermeduboisdieu@gmail.com - <https://www.lafermeduboisdieu.com>
Ouverture toute l'année sur réservation.



PISCINE INTERCOMMUNALE D'AVALLON

Lumineux, ludique, confortable, fonctionnel... ce sont les mots qui reviennent le plus souvent pour qualifier la piscine d'Avallon réhabilitée. Equipements et activités proposés : 1 grand bassin de 25m, 1 petit bassin de 12,50m, 1 pataugeoire avec des jeux aquatiques, 1 espace bien-être : sauna scandinave, hammam, bain bouillonnant, douches massantes, espace de relaxation et de détente, des jeux à l'extérieur : pentagliss 4 pistes, splashpad, aquabike, bébés nageurs, leçons de natation.
Exemple de tarifs : à partir de 4,50€/adulte.

Avenue du Parc des Chaumes - 89200 AVALLON
+33 (0)3 86 34 08 51
piscine@cc-avm.fr - <https://cc-avm.com/piscine>
Ouvert toute l'année du lundi au dimanche, sauf arrêts techniques. Horaires consultables sur le site de la Communauté de communes Avallon-Vézelay-Morvan.





© Stéphane Daucci

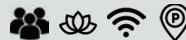
SPA - MOULIN DES TEMPLIERS

La rivière, les arbres, la douceur... Et vous ! Ici la nature prend soin de vous ! Prenez le temps, respirez, écoutez votre rythme se connecter à cette nature préservée. Laissez-vous envahir par la chaleur humide du hammam, douce invitation à la relaxation et au voyage imaginaire. Le bain à remous extérieur est intégré dans l'esprit du lieu pour une connexion absolue avec la rivière et les étoiles. Le sauna quant à lui est ouvert sur la nature enchantée, ligne et finition parfaite.

Tarifs : à partir de 120€/2pers. privatisation espace bien être.

10 Route de Cousin - 89200 PONTAUBERT

+3 (0)3 86 34 10 80



contact@hotel-moulin-des-templiers.com - <https://hotel-moulin-des-templiers.com>

f Moulin des Templiers Hotel & Spa - i moulindestempliers

Du 14.02 au 30.11 : ouvert tous les jours de 9h30 à 11h et de 17h à 20h. Fermeture annuelle du 30 novembre 2024 au 14 février 2025.

Serein - Activités nature



© Ferme équestre du Bas Four

FERME ÉQUESTRE DU BAS FOUR

Venez découvrir à dos de nos chevaux les paysages du Tonnerrois, du Chablisien et du Nucérien.

Balade de 1h ou 2h.

Randonnée à la journée et sur plusieurs jours.

Tarifs : à partir de 30€/pers.

Le Bas Four - 89310 FRESNES

+33 (0)6 08 60 92 64

ecurie.ebf@gmail.com

f Ferme équestre du Bas Four - i Écurie E.B.F - ecurie.e.b.f



ATPMM

PETIT TRAIN DE L'YONNE

À bord de l'un des deux trains sur voies de 60 cm, vous voyagez sur l'ancien tracé de la ligne de chemin de fer départementale. Les anciens l'appelaient le Tacot ! Vous êtes invités, petits et grands, à une balade sur 5 km en 50 minutes aller-retour, découvrez l'histoire et les anecdotes de ce chemin de fer. Vous découvrirez ce qu'une équipe de passionnés de chemin de fer a bâti voilà plus de 40 ans et continue à faire vivre pour votre plaisir.

Tarifs : à partir de 4€/enfants.



La Gare - Route de Coutarnoux - 89440 MASSANGIS

+33 (0)6 52 67 13 13 - gare@lepetittraindelyonne.fr - <http://www.lepetittraindelyonne.fr>

Ouvert du 11.05 au 14.07 : 1 train à 15h. Du 21.07 au 28.08, 2 Trains 15h,16h30. Suivant affluence, des trains peuvent être rajoutés (voir site internet). 24.02 : train du carnaval à 15h; 31.03 : train de la chasse aux oeufs à 15h et 16h; 20.07 : train spectacle du crepuscule à 19h,20h,21h,22h; 02.11 : train d'halloween, à 15h,15h30,16h,16h30; 15.12 : train du Père Noël à 15h et 16h.



LE PETIT TRAIN TOURISTIQUE DE CHABLIS

Une balade unique dans le Chablisien !
Visitez Chablis autrement avec le Petit Train Touristique de Chablis. Au programme : circuit commenté de 45 minutes à la découverte du centre historique de Chablis et de son vignoble mondialement connu.

Venez également découvrir notre musée de la vigne et du vin Vinéa Passion.

Tarifs : à partir de 7€/pers.

22 Chemin de Montmain - 89800 CHABLIS

+33 (0)3 86 81 49 38

contact@museevineapassion-chablis.fr - <https://www.museevineapassion-chablis.fr>

Musée Vinéa Passion

Ouverture de mai à septembre.



DAVID BLONDEAU GUIDE DE RANDONNÉE

Votre Guide de Randonnée vous accompagne dans le Morvan.
Au programme : des randonnées avec un Guide en petit groupe comme le Tour de l'Avallonnais, la Traversée du Morvan sur le GR13, le Tour du Morvan des Sommets...

Possibilité de louer du matériel de rando, et de réserver une date pour un groupe (6-8 pers).

Tarifs : à partir de 75€/pers.

87 rue de la Liberté - 58600 GARCHIZY

+33 (0)6 41 15 82 75

lebanquerrandonneur@gmail.com - <https://lebanquerrandonneur.fr>

Ouvert de mai à septembre.



MAJAZ'L CENTRE EQUESTRE DU BOIS DU LOUP

Dans le Parc Naturel Régional du Morvan, nous vous proposons des balades à cheval, balades avec poney en main, cours d'équitation, cours de voltige pour les débutants comme pour les confirmés et des balades en calèche. Spectacle équestre tous les mardis à 20h de mi juillet à fin août. Repas/spectacles sur réservation pour les groupes (mini 50 pers).

Les Gueniffets - Le Domaine du Bois du Loup - 58230 SAINT-AGNAN

+33 (0)6 75 51 30 33 - +33 (0)3 86 76 07 71

ceduboisduloup@gmail.com - <http://www.majazl.com>

Domaine du bois du loup - Majaz'l

Ouvert du 12/01 au 31/12.





AN RAFTING MORVAN SARL KELAVENTURE

À proximité d'Auxerre, d'Avallon et de Nevers, venez chez AN Rafting avec la plus belle base de loisirs du Morvan faite entièrement de bois ! Vestiaires hommes et femmes, parking, wc, douches chaudes, aire de pique nique, vue imprenable sur la vallée et le lac de Chaumeçon... Naviguer en rafting, hydrospeed ou canoë raft sur la Cure ou le Chalaux, au cœur du Parc Naturel Régional du Morvan. **Tarifs à partir de 4,8€/pers.**

1 bis route des hâtes - Lieu-dit de Plaineftas - 58140 SAINT-MARTIN-DU-PUY
+33 (0)3 86 22 65 28
morvan@an-rafting.com - <http://an-rafting.com/morvan-bourgogne-yonne-nievre>
f AN Rafting Morvan
Accueil téléphonique ouvert tous les jours de 8h30 à 19h00 du 1/01/2023 au 31/12/2023



Et si l'on devenait un voyageur

ECO responsable ?

en 6 gestes



Roulez léger !

Pour les circuits courts, privilégiez les deux roues !

5 km à pied, ça use les souliers !

Découvrez en vous baladant :
> nos sentiers de randonnées
> notre patrimoine culturel

Ne laissez aucune trace derrière vous !
Triez et ne laissez pas traîner vos déchets !



Permaculture mode d'emploi !
> apprenez lors de stages organisés chez nos partenaires !

Consommer nos produits locaux c'est bon pour la santé !

Au royaume de la forêt
> respectez la faune et la flore



Spécial Famille !

1, 2, 3, Jouez !



Nos aires de jeux

AVALLON

L'aire de jeux des Isles Labaumes

Située dans la vallée du Cousin. Jeux, mini-golf et ping-pong (matériel prêté gracieusement au bureau d'accueil d'Avallon contre une pièce d'identité - prêt à la journée)

D'autres aires de jeux sont aussi mises à disposition dans les villages aux alentours !

 duel.cadencer.gardien

Aire de jeux des Capucins

NOYERS

L'aire de jeux
Au pré de l'échelle (localité Noyers)

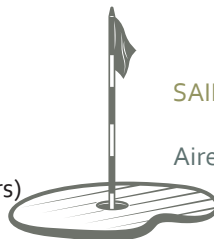


Venez chercher vos équipements au bureau d'information touristique d'Avallon ! Gratuitement, venez chercher pour une journée, vos clubs de golf, balles de babyfoot et de ping-pong

You can borrow golf clubs for the crazy golf located at Isles Labaume from the Avallon tourist information office

SAINT-LÉGER-VAUBAN

Aire de jeux à Saint Léger Vauban



Entre vin et vous !

Spécial oeno !

1



À retrouver en vente dans nos bureaux !

Découvrez les vignes du Vézélien à pied !

- **LA BOUCLE DU VIGNOBLE** - 12 km

Sur les traces des pèlerins, entre les vignes de Vézelay, Saint-Père, Nanchèvre et Asquins.

- **LA BOUCLE DE THAROISEAU** - 9 km

Entre vignoble et patrimoine, en passant par les vignes de Saint-Père, Tharoiseau et Nanchèvre.

Mettez de l'eau dans votre vin !

À partir du printemps 2024, suivez nos guides avec la nouvelle balade commentée thématique de Noyers : «Promenade d'antan». Un parcours inédit au fil du Serein, sur les traces des vigneron, paysans et lavandières !

+ d'infos : 03.86.82.66.06 - noyers@destinationgrandvezelay.com

2



Les Instand'Vin !

Cet été, vivez un **INSTAND'VIN** dans notre bureau d'information touristique de Vézelay : nos partenaires vigneron vous font découvrir leurs meilleures créations !

+ d'infos : 03.86.33.23.69 - vezelay@destinationgrandvezelay.com

3



Restez connectés : nos Vendredis Vin !

Chaque mois sur nos réseaux sociaux, retrouvez un post spécial #vin #oenotourisme #boisson #vignes #raisin #terroir !



#destinationgrandvezelay



4



© Domaine des Cœuriots, 2021



DOMAINE DES COEURIOTS

Le domaine familial de 9 ha, labellisé en Agriculture Biologique depuis 2021, propose un Vézelay AOC, un Bourgogne Chardonnay et un Bourgogne Pinot Noir. Hommage au Terroir, avec ce nom de Cœuriot, qui rappelle les fossiles en forme de cœur présents dans les sols argilo-calcaires du vignoble. Respect du Terroir, passion pour le métier et rigueur de la vigne au flacon, sont les clés de nos vins fruités et gourmands.

37 Rue du Pont - 89450 SAINT-PÈRE

+33 (0)6 18 38 76 61

contact@domainesdescoeurriots.com - <https://www.domainesdescoeurriots.com>

Domaine des Cœuriots - domaine des cœuriots

Ouvert de 10h à 19h en juillet et août sauf le lundi sur rdv. En dehors de cette période, accueil le week-end sur rdv.



© Domaine Dupont Yves et Delphine



DUPONT YVES ET DELPHINE

Domaine familial entre un père et une fille, situé proche de l'église de Saint-Père, charmant village au pied de la colline de Vézelay. Nos vignes se situent le long du chemin de Compostelle et du GR13. Notre travail minutieux dans nos vignes, les vendanges manuelles et notre vinification traditionnelle permettent à nos vins d'exprimer toute la personnalité de notre terroir.

19, rue de l'Abbé Pissier - 89450 SAINT-PÈRE

+33 (0)3 86 33 31 43 - +33 (0)6 70 05 81 47

delphinedupont@orange.fr - <https://dupontvinsdevezelay.wixsite.com/website>

Domaine Dupont Yves et Delphine - Vins de Vézelay - delphinedupont_vezelay

Ouvert du Lundi au Samedi de 9h à 18h. Le Dimanche sur rendez-vous. Accueil des groupes sur rendez-vous.



© Vignerons de la Colline Éternelle

VIGNERONS DE LA COLLINE ÉTERNELLE

La Cave des Vignerons de la Colline Éternelle est une Coopérative de production de vins de Bourgogne. Nos 7 vignerons cultivent une superficie de 20 ha, pour vous proposer les cépages Melon, Chardonnay (Appellation Vézelay), Pinot Noir, Crémant de Bourgogne, ainsi que notre Ratafia. Toute l'année, nous accueillons des groupes sur réservation à partir de 6 personnes pour une visite de notre cave et une belle dégustation !

4, route de Nanchèvres - 89450 SAINT-PÈRE

+33 (0)3 86 33 29 62

contact@collineeternelle.fr - <https://www.colline-eternelle.com>

Cave des Vignerons de la Colline Éternelle - vigneronscollineeternelle

Du 01.11 au 31.03 : ouvert au public du lundi au dimanche de 10h à 13h et de 14h à 17h. Du 31.03 au 01.11 : ouvert du lundi au dimanche de 10h à 13h et de 14h à 18h.





LA CROIX MONTJOIE

Le Domaine La Croix Montjoie exploite 15 ha de vignes sur un très beau coteau du village de Tharoiseau. La propriété, grande bâtisse du 19^{ème} siècle, et lieu de vinification des vins, offre une vue magique sur la colline de Vézelay. Sophie et Matthieu Woillez se sont installés dans ce cadre magnifique en 2009 et produisent des Vézelay, où argiles et calcaires s'expriment tout en fraîcheur, par des arômes fruités et de minéralité. Le domaine est certifié en agriculture biologique depuis 2021.

50, Grande Rue - 89450 THAROISEAU
+33 (0)6 17 10 17 74 - +33 (0)3 86 32 40 94
contact@lacroixmontjoie.com - <https://www.lacroixmontjoie.com>

Domaine La Croix Montjoie - Vin de Vézelay - domainelacroixmontjoie

Du 1er avril au 31 octobre : ouvert du lundi au samedi, de 10h à 19h. Du 1er novembre au 30 mars : ouvert sur rendez-vous. Fermé le dimanche.



DOMAINE EYPERT

Passionné du métier de vigneron, j'ai créé mon domaine familial de 5 ha 70 aujourd'hui. Notre domaine est situé au cœur de Tharoiseau, petit village de l'aire d'appellation AOC Vézelay, qui vous offre un magnifique panorama de Vézelay et de sa basilique. Dans le respect d'une vinification traditionnelle, nous laissons libre la nature prendre ses droits sur le développement des arômes de nos vins. Nous disposons également d'un gîte pour mieux vous accueillir et vous faire découvrir notre vignoble. **Tarifs : à partir de 12€/bouteille.**

27, Grande Rue - 89450 THAROISEAU
+33 (0)6 72 90 08 84
domaine.eypert@orange.fr

Domaine Eyfert

Uniquement sur rendez vous 7 jours sur 7.



DOMAINE CAMU

Au pied de la basilique de Vézelay, le domaine Camu s'étend sur plus de quatorze hectares plantés en Chardonnay, Pinot Noir et le cépage ancestral du Melon de Bourgogne. Situé en plein cœur du vignoble, notre domaine est ouvert de mai à fin septembre, du mercredi au samedi de 11h à 18h venez découvrir nos vins et ce paysage magnifique. Découvrez les appellations de Vézelay dans ce cadre authentique vous y dégusterez blancs, rouges et du crémant de Bourgogne.

Le Clos - 89450 VÉZELAY
+33 (0)3 86 32 35 66 - +33(0)3 86 18 95 08
camu.vezelay@domainecamou.fr - <https://camu.deladoucette.fr>

Ouvert du 02.05.2024 au 07.09.2024, du mardi au samedi de 11h à 19h avec coupure entre 12h30 et 13h.





32 Rue Saint-Étienne - 89450 VÉZELAY

+33 (0)3 86 47 84 99 - chablisienne-vezelay@orange.fr

<https://chablisienne.com> - La Chablisienne - lachablisienne1923

Réouverture : samedi 06.04.2024. Avril – Mai – Septembre – Octobre : ouverture du jeudi au dimanche (ainsi que les jours fériés du mercredi 1er & 8 mai et lundi de pentecôte 20 mai) de 11h à 18h. Juin – Juillet – Août : ouverture du mardi au dimanche (jours fériés inclus) de 11h à 19h.

LA CHABLISIENNE VÉZELAY

La Chablisienne élabore des grands vins blancs de Chablis et représente 25 % du vignoble. D'avril à octobre, découvrez notre caveau à Vézelay, second point de vente de la cave. Dégustez nos appellations dont notre prestigieux Chablis Grand Cru Château Grenouilles devant un panorama époustouflant. Possibilité de découvrir les appellations chablisiennes avec la projection d'une vidéo 3D ou d'entrer en immersion dans notre cuverie grâce à un casque de réalité virtuelle. **Tarifs : à partir de 8€ la bouteille.**



25, rue St Etienne - 89450 VÉZELAY

+33 (0)6 45 71 25 35

cellierdelabbaye@gmail.com - <http://cellierdelabbaye.com>

Toute l'année les samedis de 14h à 18h30 et en haute saison (été et vacances scolaires) du mardi au samedi de 14h à 18h30.

MARTIN BARBIEUX LE CELLIER DE L'ABBAYE

A la suite des moines et de Marc Meneau, j'exploite 2,5 ha de Chardonnay et quelques arpents de Pinot Noir sur 4 lieux-dits. Je m'applique à suivre les principes de la biodynamie et souhaite conduire mes vins en intervenant de manière minimaliste dans le respect de ses climats et de ses expressions. Je serai ravi de vous accueillir au caveau pour vous faire découvrir mes vignes, mes vins, ma passion. **Tarifs : à partir de 15€/bouteille**



2 Rue Saint-Étienne - 89450 VÉZELAY

+33 (0)3 86 41 82 54

vezelaywineclub@gmail.com

Mes Découvertes Vézelay / Vézelay Wine Club

Fermeture annuelle en janvier. Ouverture variable : se renseigner auprès de l'établissement.

VÉZELAY WINE CLUB

Cave à vin et autres boissons, orientée produits locaux. Bar à vin en été avec proposition de planches apéritives.



LES CAVES DE LA HALLE

Caves traditionnelles généralistes, néanmoins très axées sur les vins et produits de Bourgogne, notamment de l'Yonne. Ouverture du Bar à vin uniquement sur rendez-vous et accueil de groupes sur rendez-vous (min.8pers / max.15pers).

Régis Bourgine



6, Rue de la Halle - 89200 AVALLON
+33(0)3 86 34 44 06 - +33(0)6 07 81 64 55

info@cavesdelahalle.com - <https://cavesdelahalle.com> -  Caves de la Halle, Avallon

Ouvert de 9h30 à 12h30 et de 15h à 19h30 du mardi au samedi. Fermé le lundi et le dimanche. Bar à vin sur rendez-vous.





CHEZ BAK

Caviste à Avallon depuis plus de 40 ans, «Chez Bak» anciennement Parthiot, nous vous proposons une large gamme de vins et de spiritueux.



20 avenue du général leclerc - 89200 AVALLON

+33 (0)3 86 34 48 10
chezbak@orange.fr

 Chez Bak'Avallon -  chez bakavallon

Ouvert toute l'année du mardi au samedi de 9h à 12h et de 14h à 18h30.



NATURELLEMENT VIN

Vente de vins biodynamiques et naturels de toute la France. Possibilité de dégustations sur réservation, à la cave ou à domicile.

2 Rue de la Tourelle - 89200 BLANNAY
+33 (0)6 82 26 67 17 - +33 (0)3 86 32 08 55

contact@naturellement-vin.fr

Ouvert toute la semaine sur rdv.

©Domaine Perrette chai Montécherin



PERRETTE - CHAI MONTÉCHÉRIN

Domaine familial créé par nos soins, situé à Vassy 89200 Etaule. Viticulteur et Négociant, notre vignoble est implanté sur les régions de Chablis et Tonnerre. Notre chai Montécherin, est dans la région touristique Avallonnaise avec Vézelay, Noyers sur serein, château de Vauban, Grotte d'Arcy sur Cure, Parc naturel du Morvan et ses lacs. Domaine certifié Haute Valeur Environnementale HVE, situé à 2 heures de Paris et de Lyon sortie d'autoroute A6 Avallon ou Niry. Expédition, Livraison.

83, Rue Romaine - 89200 ETAULE

+33 (0)6 82 42 79 02

jean-philippe.perrette@wanadoo.fr - <https://domaine-perrette.business.site>

Ouvert au public du lundi au samedi de 9h à 12h et de 14h à 18h. Ouvert aussi sur rendez vous.

Accueil France passion.



Mi vigne mi raisin

Vineyards and estates

Serein - Vignerons / Cavistes



BARDET ET FILS - DOMAINE DE LA BORDE

La plantation de nos vignes au début des années 90, sur des terres familiales, nous permettent de proposer des Chablis et Petit Chablis dans l'un des cent plus beaux villages de France. Depuis 2010, nous avons complété notre gamme avec un Chablis 1er Cru Fourchaume et un Irancy.

En 2014, la gamme s'élargit également avec le Bourgogne Blanc et le Crémant de Bourgogne (100% Chardonnay). Nous disposons ainsi de 6 vins typiques du département de l'Yonne.

Bureau : Ferme de La Borde - Caveau : 3, route d' Avallon - 89310 NOYERS-SUR-SEREIN

+33 (0)7 70 97 46 40 - +33 (0)3 86 82 61 49

vins.bardet@free.fr - <http://www.domainebardetfils.fr>

Domaine Bardet et Fils

Ouvert du lundi au samedi de 8h à 18h.



FAMILLE GILET

Domaine familiale situé à Précy le Sec

- Visite / dégustation sur réservation

- Dégustation dans notre cave (toute l'année)

- Dégustation dans nos vignes au cœur du vignoble de Vézelay (du 1er juin au 15 août)

1 Grande Rue - 89440 PRÉCY-LE-SEC

+33 (0)6 14 63 84 98

famillegilet.scev@icloud.com - <https://www.levinparlafamillegilet.com>

unevigneronneavezelay

Ouvert toute l'année (sur réservation).





DOMAINE ALAIN GEOFFROY

Domaine familial, au cœur du vignoble, depuis cinq générations qui s'étend sur 55 hectares. Production de vins frais et fruités avec des notes minérales. Travail dans le respect de la tradition et du terroir. Nos vins de Chablis sont fins et longs en bouche. Caveau de dégustation ouvert toute l'année, du lundi au vendredi. Une collection unique en France de tire-bouchons et d'outils anciens est à découvrir dans nos anciennes caves : Musée de la vigne et du tire-bouchon. Accueil Camping-cars.

Tarifs : à partir de 10€ la bouteille.

4, rue de l'équerre - 89800 BEINE

+33 (0) 3 86 42 13 30 - +33 (0) 3 86 42 43 76

info@chablis-geoffroy.com - <https://www.chablis-geoffroy.com>

Domaine Alain Geoffroy - domainealaingeoffroy

Ouvert du lundi au vendredi de 8h à 12h et de 13h30 à 18h. Fermé les jours fériés. Fermeture annuelle du 23 décembre au 5 janvier. Ouverture le samedi en été (mai à octobre 10h-12h30 /14h 17h30).



DOMAINE LOUIS MOREAU

Le Domaine Louis MOREAU est un domaine familial installé à Chablis depuis 1814. Louis Moreau, à la tête du domaine depuis 1994, représente aujourd'hui la sixième génération. Au cœur du vignoble de Chablis, à Beine, notre boutique vous accueille afin de vous faire découvrir les 4 niveaux d'appellations de Chablis dont notre célèbre « Grand Cru Clos des Hospices » monopole familial. A travers les vins du Domaine vous découvrirez, ou retrouverez, ce qui fait de Chablis un vin unique.

2, Grande Rue - 89800 BEINE

+33 (0)3 86 42 69 44

boutique@louismoreau.com - <https://www.louismoreau.com>

Chablis Domaine Louis Moreau - louismoreauchablis

Ouverture du 01.03 à Noël, du lundi au vendredi de 10h à 12h30 et de 14h à 17h30, samedi de 10h à 13h et de 14h à 17h30, dimanche de 10h à 13h30. Horaires variables en fonction des saisons.



DOMAINE DU CLOS DU ROI

Un domaine familial historique de Coulanges la Vineuse dont Magali Bernard vinifie les vins depuis 2001. Depuis 2016 un nouvel espace de dégustation vous attend avec un petit Bar à Vins du domaine, agrémenté de quelques bières bourguignonnes et de planches de charcuteries et fromages locaux ! Des jus de fruits bourguignons complètent la carte. Une excellente adresse dédiée à la dégustation pour découvrir les vins, notre terroir, et l'histoire de Coulanges la Vineuse. **Visites du domaine et du patrimoine du village : 7€ à 30€.**

133, rue André Vildieu - 89580 COULANGES-LA-VINEUSE

+33 (0)3 86 42 25 72 - magali@closduroi.com - <https://www.closduroi.com>

Clos du Roi, vigneronne à Coulanges la Vineuse en Bourgogne - leclosduroi

Ouverture : janvier sur rdv 07.68.71.56.10. Février/mars/avril/septembre/octobre/novembre/décembre : du mardi au samedi de 9h30 à 18h30. Juin/juillet/août : 9h30/19h30.





CHAMPAGNE GUYARD

Morvandiau, Philippe a obtenu le prix Pionnier du Morvan en 1994 pour la reconstitution du vignoble de Vézelay. Philippe est maintenant installé récoltant manipulant à Les Riceys; plus grand territoire de la champagne. Ses vins blancs, rosés, cuvées séduction et prestige, accueil, visite cave, arrêt camping car gratuit, gîte 4/6 personnes dans la maison traditionnelle du vigneron faite de pierres de bourgogne, poutres et charpentes apparentes, loge de vigne d'hier a aujourd'hui.

44, Rue du Général de Gaulle - 10340 LES RICEYS
+33 (0)3 25 29 92 01

guyardlamoureux@gmail.com - <http://www.guyard-lamoureux.com>

Ouvert du lundi au vendredi de 8h à 12h et de 14h à 18h. Fermé le samedi et le dimanche.



CLOTILDE DAVENNE

Situé sur les hauteurs du Chablisien, à Préhy, le Domaine Clotilde Davenne vous accueille pour des visites et dégustations, du lundi au samedi. Venez découvrir les vins de Chablis et de l'Auxerrois, les spécificités de chaque terroir, vigne et cépage et apprenez-en plus sur la vinification et le travail de la vigne. Prenez le temps de venir, nous prendrons le temps de vous faire partager notre passion ! Pressés par le temps ? Passez par notre boutique, située au cœur de Chablis.

3, Rue de Chantemerle - 89800 PREHY
+33 (0)3 69 99 00 49 - +33 (0)3 86 41 46 05

serviceclient@clotildedavenne.fr - <https://www.clotildedavenne.fr>

[f](#) Domaine Clotilde Davenne - [i](#) domaineclotildedavenne

Ouvert du 02.01 au 31.12 2024, du lundi au samedi de 9h30 à 12h et de 14h à 17h. Fermé le dimanche.



CAVES BAILLY - LAPIERRE

Haut lieu du Crémant de Bourgogne en plein cœur du vignoble auxerrois, les Caves Bailly Lapierre occupent de très anciennes carrières de 4 ha. Visites guidées pour particuliers uniquement l'après-midi, ou groupes toute l'année (sur rendez-vous en français, anglais, allemand, néerlandais).

BP 3 - Quai de l'Yonne - Hameau de Bailly - 89530 SAINT-BRIS-LE-VINEUX

+33 (0) 3 86 53 80 94 - +33 (0) 3 86 53 77 76

caveau@bailly-lapierre.fr - <https://www.bailly-lapierre.fr>

En semaine : de 9h à 12h et de 14h à 18h30. Week-end et jours fériés : de 10h à 12h et de 14h à 18h30.

Fermeture les 1er et 2 janvier, 1er mai et 25 décembre.



Partez pour un bon pique-nique !



Le Vézélien

VÉZELAY

- 1 - Aire de la terrasse derrière la Basilique et les jardins de l'Abbaye, aire au Hameau de la Goulotte (2,5 km de Vézelay)
- 2 - Aire direction route de Clamecy (sortie de Vézelay)

PIERRE-PERTHUIS - Les Deux Ponts sur la Cure, tables et bancs au bord de la Cure

FONTENAY-PRÈS-VÉZELAY - Aire vers la Mairie proche de l'étang

ASQUINS - Aire du Pâtis (à côté du camping) au bord de la Cure + jeux enfants

CHATEL-CENSOIR - Halte nautique au port, aire du canal près du camping (vélo-route), aire avec jeux au parking de la Fontaine



L'Avallonnais

AVALLON

- 1 - Vallée du Cousin : tables, bancs, jeux enfants et BBQ à disposition (aux Isles Labaumes)
- 2 - Cousin-la-Roche : tables, bancs et jeux pour enfants
- 3 - Bois Dieu : tables, bancs et jeux pour enfants

CHASTELLUX-SUR-CURE - En direction du barrage : aire de pique-nique au bord du lac du Crescent

QUARRÉ-LES-TOMBES

- 1 - Parc Municipal : tables, bancs, aire de jeux et espace arboré
- 2 - Etang du Griottier, Roche des Fées, et Parc à Daims



SAINT-LÉGER-VAUBAN

- 1 - Sur la place Vauban : tables et bancs, jeux pour enfants
- 2 - À l'Abbaye de la Pierre-qui-Vire : tables et bancs

Le Serein



L'ISLE-SUR-SEREIN

- 1- aire de pique-nique aménagée route d'Avallon, à l'entrée du camping, près du terrain de tennis et de l'aire de jeux pour les enfants
- 2- aire de pique-nique aménagée sous les Antes, avec un boulodrome
- 3- aire de pique-nique aménagée dans le parc route de Civry
- 4- aire de pique-nique aménagée route de Blacy sur la « route des lavoirs »

MASSANGIS - tables de pique-nique au Pâtis (parking derrière l'église).

MONTRÉAL - place du Prieuré sous les arbres, esplanade de la Collégiale en haut du village, et au bord du serein direction l'Isle sur Serein.



NOYERS-SUR-SEREIN

- 1 - Aire de pique-nique arborée au Pré de l'Échelle, jeux pour enfants, terrain de pétanque
- 2 - Aire de repos et de loisirs arborée, à 20/30 mn à pied du centre historique ; jeux



© nansot nicolas

HUILERIE NANSOT - SAVEUR BIO HUILE

Un atelier de pressage d'huiles vierges très artisanal : Nicolas Nansot, est installé à Saint-Père-sous-Vézelay dans l'Yonne, au sein du Parc Naturel Régional du Morvan. Tout le matériel nécessaire à la fabrication et au conditionnement des huiles est installé dans son atelier. Nicolas Nansot y produit toute l'année une gamme d'huiles à partir de graines exclusivement issues de l'agriculture biologique.



23, rue de la mairie - 89450 SAINT-PÈRE
+33 (0) 6 66 87 13 15
saveursbiohuiles@gmail.com - <https://www.huilerie-nansot.fr>
Ouvert toute l'année, principalement sur rdv.



© Nicolas Fry

BRASSERIE BIÈRES DE LA COLLINE

La Brasserie Bières de la Colline est ouverte depuis 2019 dans le village de Vézelay. Fabrication de bières bio de dégustation aux arômes et parfums complexes. Gamme fixe, saisonnière ou cuvée exceptionnelle, elles sont brassées en petites quantités et satisferont les amateurs à la recherche de bonnes saveurs.

Vente à emporter toute l'année et consommation sur place à l'intérieur et terrasse ouverte les beaux jours. Bières pression.

4, route d'Avallon - 89450 VÉZELAY
+33 (0)9 72 45 65 60
contact@bieresdelacolline.fr - <http://www.bieresdelacolline.fr>
Ouvert de novembre à mars : les vendredis de 14 h à 18 h 30 ; les samedis et dimanches de 14 h à 18 h 30. D'avril à octobre : les vendredis et dimanches de 14 à 19h ; le samedi de 14 à 22 h. Les autres jours sur rendez-vous pour vente à emporter.



Avallonnais - Produits du terroir



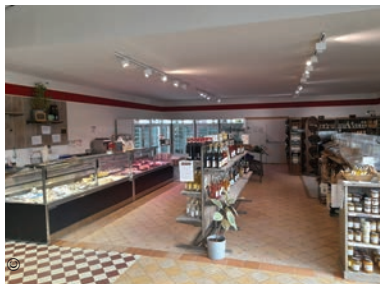
© Pierre Emmanuel V.

ODILE T'EN BRASSE

Créée en 2017, la microbrasserie produit des bières artisanales en mention Nature & Progrès. Petite structure à dimension humaine, les matières premières locales 100 % issues de l'agriculture biologique sont privilégiées. Les circuits courts sont favorisés. La brasserie est militante, rebelle et éco-féministe. Les bières sont de caractère comme la brasseuse !! Bière blanche au gingembre, Blonde Pale Ale, ambrée Red Hoppy Ale, Rousse Irish Red Ale, brune Porter, Session IPA et d'autres éphémères. **Tarifs : à partir de 3,20€/bouteilles**

14 rue du Général Leclerc - 89200 AVALLON
+33 (0)6 33 66 70 20
contact@odiletenbrasse.fr
Ouvert le vendredi de 14h à 18h et sur rdv au 06.33.66.70.20 pour les autres jours de la semaine.





LE SILO ROUGE

Magasin de producteurs 100 % locaux : légumes, fruits, viandes, pains, vins, bières, jus, huiles, oeufs, pâtes, conserves, cosmétiques... Tout est produit ou transformé dans le département de l'Yonne et les départements limitrophes. Venez à la rencontre des producteurs, découvrez comment nous travaillons et savourez nos produits de qualité !

14 Rue de la Maladière - 89200 AVALLON

+33 (0) 3 86 46 39 97

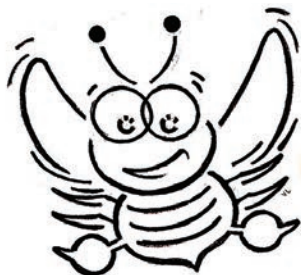
contact@silorouge.fr

 Le Silo Rouge -  lesilorouge

Magasin ouvert du mardi au vendredi de 9h à 13h et de 15h à 19h. Ouvert le samedi de 9h à 13h et fermé l'après-midi.



©Labelle Desbois - Jean Valentin



L'ABEILLE DESBOIS

Production et vente de miel, de pains d'épice et produits à base de miel.

Rue cavion - 89200 GIROLLES

+33 (0)6 71 14 09 99 - labeilledesbois89@gmail.com

Il est préférable d'appeler avant de venir pour être sûr que nous sommes à la maison et non dans les ruchers.

Pauline Trappoilland



LES BREBIS DE PAULINE

Les brebis de Pauline, c'est une petite ferme paysanne où le bien être animal est une priorité. Des brebis en bonne santé et heureuses ne peuvent que donner du bon lait, afin d'en faire des fromages et des yaourts fermiers, sur fond de terroir et de savoir faire artisanal. Nous avons fait le choix de travailler «avec» les animaux et la terre, et non pas de les «exploiter». La ferme est ouverte aux visites, où l'on peut aisément aller caresser le troupeau et échanger sur nos pratiques d'élevage.

13 Grande Rue - Étrée - 89200 MAGNY

+33 (0)6 31 22 11 27

lesbrebisdepauline@gmail.com

 Les brebis de Pauline

Vente à la ferme d'avril à octobre jeudi, vendredi et samedi de 17h à 19h.



© Marine Vincenot



LA TRINQUELINETTE

Qui n'a pas rêvé de retrouver un souvenir d'enfant ? Les sensations gourmandes d'autrefois. Voilà ce que provoque la dégustation de nos produits.

Lieu-dit Trinquelin - 89630 SAINT-LÉGER-VAUBAN

+33 (0)6 08 64 91 15

la.trinquelinette@orange.fr

Site de production ouvert à l'année. Contact par mail au préalable d'une visite.



FERME DE L'ABBAYE DE LA PIERRE-QUI-VIRE

La ferme de l'Abbaye de la Pierre Qui Vire, située au cœur de la Bourgogne en bordure du Morvan, élève un troupeau de 80 vaches laitières brunes des Alpes en agriculture biologique depuis plus de 50 ans.

Boutique ouverte à l'abbaye tous les jours de 11h à 12h et de 15h à 16h30 (fermé en janvier)

1, Huis Saint-Benoît - 89630 SAINT-LÉGER-VAUBAN

+33 (0)3 86 33 03 73

fromagerie.pierrequivire@gmail.com - <http://www.abbaye-pierrequivire.asso.fr>

Jusqu'à Pâques : les mercredis et vendredis de 16h30 à 17h30. De Pâques à fin août : tous les jours de 16h45 à 18h15. De fin août à La Toussaint : du lundi au vendredi de 16h45 à 17h45. De Toussaint à fin décembre : les mercredis et vendredis de 16h30 à 17h30.



© Daphine Constantin

L'ATELIER DES SAVEURS

Boutique de produits locaux et régionaux, dégustation et vente de la frenette du Morvan, boisson artisanale, pétillante, sans alcool et surtout boisson de nos ancêtres !

12 rue de Grandmont - 89200 SAUVIGNY-LE-BOIS

+33 (0)3 86 41 95 31

atelierdessaveurs1@orange.fr

Ouvert tout l'année, du mardi au samedi.





©CTAMPBEAUBLE

FERME DU CHAMP BEAUBLÉ LES FORMES DE PIERRETTE

Nos vaches mangent l'herbe coupée et préparée par Louison, elles se régalent des céréales élevées en plein champ par Régis et sont bichonnées chaque jour avec soin par Adrien. C'est un travail collectif pour vous permettre de déguster les produits laitiers transformés par Fanny. L'ensemble des activités de la ferme est conduit sous le mode de l'agriculture biologique. Vente à la ferme. Produits laitiers et fromages bio.

7, route de Thizy - 89440 BLACY

+33 (0)6 82 06 56 47

champbeuble@gmail.com - <https://lesformesdepierrette.fr>

Ouverts du 08.01 au 23.12, du lundi au vendredi de 9h30 à 12h et de 14h à 17h.



©BDB

BISCUITERIE DE BOURGOGNE TOUR DES TERROIRS

La biscuiterie de Bourgogne a le plaisir de fabriquer depuis de nombreuses années des biscuits de qualité, principalement au format d'une bouchée pour être dégusté sur le pouce, seul ou accompagné d'une boisson chaude. La chocolaterie Chopard a été créée par son dirigeant en 2020. Venez découvrir notre fabrique ! En la visitant elle sera accompagnée d'une dégustation gratuite en boutique. Ouvert 7/7 durant la saison.

Hameau du Puits d'Edme - 89440 JOUX-LA-VILLE

+33(0)3 86 33 66 07

boutique@biscuiteriedebourgogne.com - <http://www.biscuiterie-bourgogne.com>

Ouvert 7/7 de 8h à 18h30 du lundi au vendredi et les samedi, dimanche et jours férié de 9h à 18h30.

Fermé le 25/12 et le 01/12.



© Alex Grosblum

LE FAUBOURG

Le Faubourg vous invite à un voyage des sens. Notre boutique vous fera découvrir et déguster des spécialités locales et d'ailleurs : vins, spiritueux, terrines, condiments, gâteaux, chocolats, produits frais, escargots, paniers garnis et cadeaux.

1 Rue des Terreaux - Immeuble Tower - 89310 NOYERS-SUR-SEREIN

+33 (0)9 82 32 18 35

contact@lefaubourg-gourmandises.fr - <https://lefaubourg-gourmandises.fr>

Fermé du 25.12.2023 au 01.02.2024. Ouvert du 01.02 au 30.06, de 10h à 21h, tous les jours sauf fermé le lundi et ouvert le vendredi de 16h à 21h. Ouvert l'été, de 10h à 22h30 tous les jours. Ouvert du 01.09 à mi-décembre de 10h à 21h, tous les jours sauf fermé le lundi et ouvert le vendredi de 16h à 21h.





FABRIQUE DES ANIS DE FLAVIGNY

Depuis 1591, le bien bon bonbon reste fidèle à la même recette : chaque graine d'anis est patiemment enveloppée de fines couches de sirop aromatisée. Au cœur de l'ancienne abbaye, la Fabrique des Anis de Flavigny est ouverte à la visite. Venez découvrir l'atelier de fabrication, la crypte carolingienne, le Musée des Anis et ses anciens ateliers... Plus de 4 siècles de gourmandise font des Anis une des plus anciennes marques de France.

Abbaye de Flavigny - Rue de l'Abbaye - 21150 FLAVIGNY-SUR-OZERAIN

+33 (0)3 80 96 20 88

contact@anisdeflavigny.com - <http://www.anisdeflavigny.com>.

Pour la visite guidée de l'atelier de fabrication, la visite libre de la crypte, du musée, des anciens ateliers, du café et de la boutique : consultez les horaires sur www.anisdeflavigny.com



FERME AQUACOLE DE CRISENON

La pisciculture est alimentée par une eau de source dont la température est constante à 12°. 45 tonnes de truites sont produites chaque année. Production : filets, mousses, rillettes, paupiettes... Possibilité de pêche sur place (matériel mis à disposition).

Cidex 408 B - Lieu Dit Crisenon - 89460 PREGILBERT

+33 (0)3 86 46 76 77

latruite@fermeaquacoledecrisenon.com - <http://www.fermeaquacoledecrisenon.com>

Horaires variables. Vous pouvez voir les jours et horaires d'ouverture sur le site <http://www.fermeaquacoledecrisenon.com/>



Et si vous vous installiez chez nous ? ← — — — — —



Vous rêvez lieu agréable ou vous pourrez dire adieu au stress et retrouver une qualité de vie unique?

Trouvez votre bonheur ici !





Des idées sorties ?



Notre newsletter
Our Newsletter

Suivez notre actualité, et inscrivez-vous à notre newsletter afin de vous tenir informés des fêtes et manifestations organisées chez nos partenaires touristiques !

For all the insider info, sign up to our newsletter.

One a month from October to May, and fortnightly from June to September.



À télécharger sur
notre site Internet

Une sortie de newsletter
tous les mois d'octobre
à mai, et toutes les
deux semaines de juin à
septembre !

Inscrivez-vous sur notre site Internet
Register on our website

www.destinationgrandvezelay.com

Suivez-nous !
Follow us !



#destinationgrandvezelay



ATELIER D'ENLUMINURE OR ET LUMIÈRE

Exposition d'enluminures et enseignement des techniques traditionnelles en stage. Travail sur parchemin, feuilles d'or et pigments. Réalisation sur commande, création de lettrines, enluminures personnalisées et reproduction de manuscrits.

41 rue Saint-Etienne - 89450 VÉZELAY
+33 (0) 6 17 88 59 58

contact@or-et-lumiere.com - <http://www.or-et-lumiere.com> - [f atelieroretlumiere](https://www.facebook.com/atelieroretlumiere)

Horaires et jours d'ouverture mis à jour sur la page Facebook. L'atelier est ouvert sur rendez-vous uniquement.



GAËTANE MILLET

Vitreaux, verre à la flamme, décoration sur verre et stages.

10 Rue Saint-Etienne - 89450 VÉZELAY

+33 (0)6 80 27 01 78

gaetane.millet@orange.fr

Ouvert de 11h à 18h tous les week-end.



GALERIE D'ART SAINT-PIERRE

C'est en 1990 que Georges Hosotte a inauguré la galerie d'art Saint-Pierre dans l'un des plus beaux villages icaunais, Vézelay, étape des chemins de Saint-Jacques de Compostelle.

Vous pourrez découvrir de nombreuses œuvres du peintre, ainsi que ses thèmes favoris : Arbres en fleurs, paysages naturels, villages enneigés, croquis de nues...

68, Rue Saint-Pierre - 89450 VÉZELAY
+33 (0)3 86 33 27 96 - +33 (0)6 08 60 68 21

georgeshosotte@orange.fr - <https://www.hosotte.com>

Ouvert du 1er Mars au 31 Décembre tous les jours de 10 heures à 18h30 heures.





LES ÉDITIONS DE LA GOULOTTE

Les éditions de la Goulotte vous proposent des livres linogravés et imprimés à la main, tirés en petit nombre et des œuvres sur papier.

11, Rue Saint-Etienne - 89450 VÉZELAY
+33 (0)7 86 00 91 34

claude.stassart-springer@wanadoo.fr

Ouvert en saison de 10h30 à 12h30, puis de 15h à 18h. Fermé le mercredi.

Ouvert en basse saison sur rendez-vous.



Avallonnais - Artisanat



BOUTIQUE DE CRÉATEURS BO

Boutique - galerie de pièces de 8 artisans - créateurs du secteur des métiers d'art.

46, Grande rue Aristide Briand - 89200 AVALLON

+33 (0)3 86 81 80 51

gie.bo.boutique@gmail.com - www.bo-avallon.com

BÔ Avallon - boavallon

Horaires d'ouverture : variables, se renseigner auprès de la boutique.



Serein - Artisanat



LA MAISON DES SANGLIERS

Poterie utilitaire en faïence décorée et carreaux de faïence.

6, place du Marché au Blé - 89310 NOYERS

+33 (0)3 86 82 66 17

c.squire@orange.fr - http://www.poterie-squire.fr

Ouvert du mercredi au dimanche inclus de 10h30 à 12h30 et de 15h à 18h. La poterie est fermée en janvier.





MAISON DE LA TOISON D'OR GALERIE TOISON D'OR

Galerie d'art contemporain, atelier d'artiste, librairie à thème. Situés dans la maison de l'ordre de la Toison d'Or, hôtel particulier du XVI^{ème} siècle (MH-ISMH). Visites extérieures guidées gratuites, accès à la cour renaissance par la galerie.

6 rue de Venoise - 89310 NOYERS-SUR-SEREIN

+33 (0)6 43 44 14 21

veroniquedespoins@yahoo.fr

Ouvert tous les jours pendant les vacances scolaires.




STÉPHANIE WAHL - ATELIER CÉRAMIQUE

Au cœur de la cité médiévale de Noyers, je conçois et fabrique une vaisselle du quotidien en grès bourguignon, aux lignes épurées et aux tons doux. Dans mon petit atelier, à la fois lieu de fabrication et boutique, je vous dévoile le processus de création de ces pièces artisanales. Lors du tournage des objets, vous êtes les bienvenus pour assister à une démonstration ! Ça vous donne envie d'essayer ? Chaque mois, j'organise des ateliers pour adultes (réservation via mon site web).

12 Rue du Poids du Roy - 89310 NOYERS-SUR-SEREIN

+33 (0)6 26 69 70 54

 Stéphanie Wahl - Atelier Céramique à Noyers -  [stephaniewahl_ceramique](https://www.stephaniewahlceramique.com)
stephaniewahl.proo202@gmail.com - <https://www.stephaniewahlceramique.com>

Du 22/01 au 15/04 et du 01/10 au 29/12, tous les jours sauf les mardis et mercredis, de 10h30 à 12h30 et de 15 à 18h. Du 16/04 au 30/09, tous les jours sauf le mardi, de 10h30 à 12h30 et de 15h à 18h30.



YAZMHIL & BRICE CORMAN

Après 20 ans passés dans le Wyoming aux Etats Unis, Yazmihl et Brice Corman, maroquiniers créateurs décident sur un coup de cœur de s'installer à Noyers-sur-Serein.

S'attachant à partager leur passion du cuir et l'amour d'un métier authentique, ils réalisent des pièces uniques ou des séries limitées.

24, Place de l'Hôtel de ville - 89310 NOYERS-SUR-SEREIN

+33 (0)3 86 75 94 60 - contact@corman-maroquiniers.fr

 Noyers Maroquiniers Createurs -  [noyers_maroquiniers_createurs](https://www.instagram.com/noyers_maroquiniers_createurs)

Ouvert toute l'année, de 10 h 30 à 12 h 30 et de 14 h 30 à 18 h et sur rendez-vous. Fermé le lundi et le mardi mais possibilité d'ouverture ces deux jours, sur rendez-vous. Fermeture annuelle en février et la première semaine de mars.





LES ETABLISSEMENTS MARCHAND SABOTIERS ET BOISELIERIS

Sabotiers et boisseliers de pères en fils depuis 3 générations, la famille Marchand présente de nombreuses activités liées au bois : commercialisation de très beaux sapins de Noël Nordmann ou Epicea ; fabrication de sabots, de contenants bois et de palettes horticoles ; et - ouverture d'une scierie pour la fabrique de pieds de sapins de Noël. **Tarif visite groupe (sur RDV uniquement) 4€/pers (min 10 personnes).**

Le Meix Garnier - 58230 GOULOUX
+33 (0)3 86 78 73 90 - +33 (0)3 86 78 70 88

contact@saboterie-marchand.com - <http://www.saboterie-marchand.com>

Ouvert du 08/01 au 31/05, et du 01/09 au 31/10 : tous les jours sauf le week-end, de 10h à 12h et de 14h à 17h00. Du 01/05 au 01/09, ouvert tous les jours. Fermé du 01/11 au 07/01.



Des produits de qualité !



Our market days

Nos jours de marchés

Mardi
Tuesday

Petit marché de Quarré-les-Tombes / Sermizelles

Mercredi
Wednesday

Petit marché de Vézelay (de mai à octobre) / Montréal
(d'avril à novembre - de 17h30 à 20h) / Noyers-sur-Serein /
Petit marché de l'Isle-sur-Serein

Jedi
Thursday

Petit marché d'Avallon / Châtel-Censoir

Vendredi
Friday

Asquins (de 17h à 19h)

Samedi
Saturday

Avallon / Annoux (1er samedi du mois)

Dimanche
Sunday

Quarré-les-Tombes





ART CYCLE

Art'cycle est un atelier de réparation, entretien, restauration, vente de vélos et pièces détachées. Ainsi qu' un atelier de recyclage de chambres à air en bijoux et accessoires et un atelier de fabrication artisanale et vente de poteries.

3 bis Rue du Pont- 89270 ARCY-SUR-CURE
+33 (0)6 76 69 18 73
ym@art-cycle.fr



Ouverture : Mardi : 09:00 - 12:00 et 14:00 - 18:00. Mercredi : 14:00 - 18:00. Jeudi et vendredi 09:00 - 12:00 et 14:00 - 18:00. Samedi : marché à Avallon 08:00 - 12:30.



AU PÈLERINAGE BROCANTE

La brocante au Pèlerinage est située à 9 kms de Vézelay, dans un charmant petit village.

Ma boutique renferme un très grand nombre de meubles, objets, bibelots, linge ancien etc...

Ce qui la caractérise c'est l'éclectisme ! Nous allons du 17^{ème} aux années 70 !...Et ses nombreuses nouveautés chaque semaine !

5 Route Châtel Censoir - 89660 ASNIÈRES-SOUS-BOIS
brocanteaupelerinage@yahoo.fr - Brocante Au Pelerin'Age

De mars à octobre ouvert tous les après midis de 13 h à 18 h.

De novembre jusqu'aux vacances de février ouverture le samedi dimanche et jours fériés.

Ouverture sur rendez vous toute l'année.



LIBRAIRIE L'OR DES ÉTOILES

Librairie indépendante spécialisée en sciences humaines. Art, histoire, symboles, spiritualité, littérature, mieux-être, calligraphie, papeterie. Cadeaux, encens, objets et bijoux, pierres. Disques et DVD. Visites-conférences de Vézelay sur rdv.

29 Rue Saint-Etienne - 89450 VÉZELAY
+33 (0)3 86 33 30 06
librairie@ordesetoiles.fr - <https://www.ordesetoiles.fr>



La librairie est ouverte tous les jours 10h 13h 14h30 19h. Samedi et dimanche ouverture à 11h.

Fermeture le lundi de novembre à mars, sauf vacances scolaires.



LA PIERRE D'ANGLE

Librairie, objets d'artisanat, produits monastiques, œuvres d'art et autres. Tous supports d'édition et de communication. Activités destinées à l'animation culturelle et religieuse de Vézelay.

1, Place du Cloître - 89450 VÉZELAY
+33 (0) 3 86 33 29 14
lapierredangle89@gmail.com



Ouvert tous les jours de 9h30 à 19h du 01/06 au 31/08. Du 15/10 au 31/04 : ouvert du lundi au samedi de 9h30 à 12h et de 13h30 à 18h, et le dimanche de 10h à 17h. Du 01/11 au 14/03 : ouvert du mardi au samedi de 9h30 à 12h et de 14h30 à 17h30, et le dimanche de 10h à 17h.

Avallonnais - Nos commerces / Bouquinistes



ENFIN BIEN CHEZ VOUS

Nous sommes une agence immobilière familiale proposant tous les services immobilier: transaction, estimation, location, home staging.

Agent immobilier, depuis plus de 15 ans et ancienne assistante d'avocat dans le droit immobilier j'ai toujours travaillé avec passion et précision.

Située dans mon secteur de prédilection, Avallon et ses environs (Morvan, Vézelay, Serein, Epoisses-Auxois), je travaille avec mon fils, Marco ainsi que deux collaborateurs.

59 Rue de Lyon - 89200 AVALLON
+33 (0)6 45 87 47 42 - +33 (0)6 01 12 39 40
enfinbienchezvous@gmail.com - <https://www.enfinbienchezvous.com>



Ouvert du 02/01 au 30/12, du mardi de 9h00 à 12h30 et de 14h00 à 19h00, ouvert lundi après midi



LE POIRIER AU LOUP, REST-Ô-LIVRE

Le Poirier-au-loup, rest-ô-livre, c'est bien sûr une bouquinerie, c'est-à-dire un lieu où la bouquiniste-restauratrice vend des livres ayant déjà « servi », ayant déjà été lus.

La bouquiniste, aidée de son cher et tendre, a d'ailleurs trié par genre et par ordre alphabétique, les 6 000 livres en rayonnages et les 4 000 en cartons triés qu'il ne faut pas hésiter à demander :-).

Tarifs : livres à partir de 50 centimes.

7 Rue du Maréchal Foch - 89200 - AVALLON
+33 (0)3 86 46 95 63
rest-o-livre@poirier-au-loup.fr - <http://poirier-au-loup.fr>



A partir de pâques, ouvert pendant les vacances scolaires des 3 zones et sur réservation les lundis, mercredis, samedis midi et le dimanche soir.





32 Grande Rue Aristide Briand - 89200 AVALLON

+33 (0)6 47 64 30 92

lerepaire89@gmail.com - <https://www.lerepairecafe.com>

Le Repaire - le_repaire_fleurs-cafe

Ouverture à partir d'avril 2024 : de 9h à 17h du mardi au samedi. Avant avril 2024 : présente le samedi matin sur le marché d'Avallon.

LE REPAIRE

Le Repaire vous propose du café bio de spécialité, torréfié à Avallon, et des fleurs 100% françaises !



15 Route de Vézelay - 89200 PONTAUBERT

+33 (0)6 81 78 96 82

ahdesign@hotmail.fr

Les comptoirs d'Alexandre - lescomptoirsdalexandre

LES COMPTOIRS D'ALEXANDRE

Boutique d'antiquités / brocante et d'artisanat de l'Himalaya. Un mélange éclectique d'articles allant de la haute époque à nos jours en passant par l'Asie. Nous vous accueillons depuis 2012 dans une ambiance chaleureuse au coeur de la vallée pittoresque du Cousin, entre Avallon et Vézelay. Ancien atelier de peintre, vous apprécierez le cadre authentique de ce lieu chargé d'histoire avec ses plafonds à la française et ses dalles en pierre de Bourgogne patinées par le temps.



Serein - Nos commerces



2 Rue Crété - 89440 JOUX-LA-VILLE

+33 (0)3 86 33 68 70

Fermé le 1er janvier de chaque année et fermeture 2 semaines fin février début mars.

SUPERETTE PROXI-SERVICE

Commerce de proximité, alimentation générale, produits locaux, relais poste, relais Pick Up, ...





LA MAISON HIRONDELLE

La Maison Hirondelle vous invite à découvrir ses producteurs locaux, ses artistes et artisans ainsi que de multiples ateliers, apéro-concerts et manifestations diverses. Notre dessein : chaleur et convivialité. N'hésitez pas et venez nous rencontrer. Rejoignez l'équipe de la Maison Hirondelle en adhérant, en devenant donateur bénévole, en participant aux Retrouvailles le zème vendredi de chaque mois.

11 Place du Prieuré - 89420 MONTRÉAL

+33 (0) 9 51 33 63 19

contact@la-maison-hirondelle.com - <https://www.la-maison-hirondelle.com>

Du 11 novembre 2023 au 31 mars 2024, ouvert du mardi au vendredi de 9h à 12h30 / 14h à 18h ; le samedi et dimanche de 14h à 18h. Du 1er avril 2024 au 11 novembre 2024, ouvert du mardi au vendredi de 9h30 à 12h30 / 14h à 18h30 ; le samedi et dimanche de 14h à 18h30.



LES COLLECTIONS DE MICHÈLE

Antiquités, vêtements vintage, linge de maison, art de la table.

22 Place de l'Hôtel de Ville - 89310 NOYERS-SUR-SEREIN

+33 (0)6 12 95 77 83

gartner.michele@gmail.com

Ouvert du jeudi au lundi de 10h30 à 19h.



L'HIRONDELLE

L'Hirondelle propose des vêtements pour femmes (un peu pour hommes aussi), chaussures, accessoires, livres, monoi rockabilly, pin-up style & sixties, pied-de-poule, écossais, léopard, hawaïen, vichy, pois etc ...

6 Rue de la Porte Peinte - 89310 NOYERS-SUR-SEREIN

+33 (0)7 88 81 67 22

hirondellenoyers@gmail.com

L'Hirondelle LadyPurr

La boutique est ouverte tous les jours, du lundi au dimanche, de 11h à 13h et de 16h à 19h.

Les changements et les jours de fermeture sont notés sur la page fb.





Ça roule tout doux en Destination
Grand Vézelay !

Nos locations vélos

Bike rental

Avallon est une Vélisation
et accueille des vélos en
location !

Réservez en ligne, et venez récupérer vos vélos
dans notre bureau d'information touristique
d'Avallon !

<https://www.veli-bourgogne.fr/reservation>

You can pre-book your bike rental on line

Or directly in our Avallon office (card only)

Vous pouvez aussi louer vos vélos directement dans notre bureau.

Attention !

Paiement par CB uniquement via Up to Pay !

Infos : 03 86 34 14 19 - avallon@destinationgrandvezelay.com

Deux vélos électriques
à votre disposition !

Mis à disposition dans notre bureau d'information
touristique de Noyers, ces deux vélos électriques
sont à louer à la journée ou à la demi journée !

Infos : 03 86 82 66 06 - noyers@destinationgrandvezelay.com



L'ÉTAPE DES GOURMETS

Avec son ambiance familiale et ses bons petits plats d'ici, L'Étape des Gourmets est devenue une véritable institution à Châtel-Censoir.

Notre chef vous propose une cuisine simple mais efficace le midi, adaptée au rythme des travailleurs.

Le soir, une cuisine plus raffinée émerveillera vos papilles.

Avec notre terrasse ombragée et son terrain de pétanque, vous profiterez d'un moment de convivialité en toute simplicité !

Tarifs : à partir de 14,90€/menu du jour.

12 avenue de la Gare - 89660 CHÂTEL-CENSOIR

+33 (0)3 86 81 05 15

letapedesgourmets@orange.fr

 L'Étape Des Gourmets

Ouvert toute l'année. Sur commande et à emporter, livraison possible sur Châtel-Censoir.



Oui, chef!

Restaurants



AUBERGE DU CAMP DE CORA

Notre Auberge vous ouvre ses portes pour vous faire découvrir une restauration traditionnelle authentique. Nous vous proposons un menu varié avec le choix pour vos entrées, plats et desserts. Des plats savoureux, qui sont élaborés avec des produits frais et de saison. Que vous ayez envie d'une salade, d'une pizza (le soir) ou d'un plat plus typique, nous saurons satisfaire toutes vos envies gourmandes. Nous sélectionnons des ingrédients de qualité pour vous concocter des repas délicieux. **Tarifs : à partir de 15,50€/menu.**

2, Place de la Mairie - 89270 SAINT-MORÉ

+33 (0)3 86 52 43 98

aubergecampdecora@orange.fr - <https://www.aubergecampdecora.fr>

Ouvert de février jusqu'à la mi décembre.



LA DENT CREUSE - MORVAN DISTRIB'S

Retrouvez nos pizzas Faites Maison, dans notre local de St Père, dans nos différents distributeurs, sur les routes du Morvan.

A Avallon, à Cussy les Forges et à Dornecy dans les stations Esso. A Corvol l'Orgueilleux et à Clamecy.

En quelques secondes froide pour réchauffer à la maison ou en quatre minutes chaude, prête à manger.

Distributeur de pizzas ouvert 7/7 et 24/24.



LA FORTUNE DU POT

Restaurant traditionnel français, cuisine maison et produits de la région.

Courte carte et produits frais avec un prix moyen des entrées et desserts à 8€ et les plats varient entre 20 et 28€.

Tarifs : à partir de 20€.

6 Place du Champs de Foire - 89450 VÉZELAY

+33 (0)9 75 46 96 24

lafortunedupot27@gmail.com

Ouverture du 01.04.2024 au 15.11.2024 inclus. Ouvert du mardi midi au dimanche midi de 12h à 14h30 et de 19h à 21h30. Fermeture le lundi et le dimanche soir, sauf au mois de juillet et d'août où pas de jour de fermeture (*fermeture exceptionnelle mentionnée sur le site internet*).



RESTAURANT LE CHEVAL BLANC

Dans le respect de la tradition d'accueil des artistes à Vézelay, Fernand Léger, Le Corbusier, Paul Eluard, Romain Rolland avaient séjourné au Cheval-Blanc pour la convivialité qui y régnait. Aujourd'hui, forts de ces empreintes d'artistes, Carole et Richard vous proposent une cuisine mi-nouvelle mi-traditionnelle servie dans un cadre chaleureux et convivial.

Tarifs : à partir de 34€/menu du jours.

16, place du Champ de Foire - 89450 VÉZELAY

+33 (0)3 86 33 22 12

sarl-cheval-blanc@wanadoo.fr - <http://www.le-cheval-blanc-vezelay.fr>

Ouvert du 2 janvier à début juin puis de mi-juin à fin novembre, tous les jours sauf les mercredis et jeudis.



RESTAURANT L'ÉTERNEL DE L'HÔTEL DE LA POSTE ET DU LION D'OR

Dans un cadre raffiné à l'esprit Art Déco, le Chef Eric BALAN et son équipe élaborent une cuisine gastronomique remise au goût du jour. Sélectionnés par le Michelin et le Gault&Millau, membre du Collège Culinaire, nous vous accueillons avec un service attentionné pour vous offrir une expérience inoubliable.

Tarifs : à partir de 62€/menu.

Place du Champ de Foire - 89450 VÉZELAY

+33 (0)3 73 53 03 20

reservation@hplv-vezelay.com - <https://www.hplv-vezelay.com>

Ouvert du 4 mars 2024 au 3 janvier 2025.

Le restaurant est ouvert du mercredi au dimanche de 19 h 00 à 21 h 00, et pour le déjeuner, le samedi et le dimanche de 12 h 00 à 13 h 30.





RESTAURANT SY LA TERRASSE

Que vous soyez de passage à Vézelay pour la journée ou pour un séjour détente, vous apprécierez la finesse et la sincérité de la cuisine familiale de notre restaurant. Le plaisir avant tout dans une ambiance authentique. Une cuisine régionale, de type bistrot avec des produits frais et locaux.

2 place de la Basilique - 89450 - VÉZELAY
 +33 (0)3 86 33 25 50
 sybarlaterrasse@gmail.com - <http://www.vezelay-laterrasse.com>
 Ouvert tous les jours.



Avallonnais - Restaurants



CHEZ ANTONE

Passionné par les pizzas napolitaines, Martin Auclerc a souhaité se lancer dans sa ville natale après plusieurs années dans la restauration en tant que pizzaiolo. Il compose avec des produits frais et propose des spécialités italiennes et des sandwiches à découvrir ; les panozzi restauration sur place ou à emporter.

Tarifs : à partir de 9€.

45 Grande Rue Aristide Briand - 89200 AVALLON
 +33 (0)6 13 10 80 30
 martinauclerc@gmail.com
 f Trattoria chez Antone



Ouvert de 12h à 13h30 et de 19h-21h30 du mardi au samedi. Ouvert le dimanche aux mêmes horaires de mai à fin août.



LES CAPUCINS

Dans un cadre convivial et entièrement rénové ou dans notre jardin, vous pourrez déguster notre cuisine du terroir : oeufs en meurette, jambon à la chablisienne, ris de veau à l'ancienne.

Tarifs : à partir de 25€/menu.

6, avenue President Doumer - 89200 AVALLON
 +33 (0)3 86 34 06 52
 contact@avallonlescapucins.com - <http://www.avallonlescapucins.com>
 Ouvert du Lundi au Dimanche : 12h00 - 14h00 (Déjeuner) / 19h00 - 21h00 (Dîner)





LES COCOTTES

Cuisine familiale et authentique
 Un bon repas au coin du feu ou dans un jardin au calme suivant la saison.
 Belle terrasse sur jardin au calme de la route.
Tarifs : à partir de 19,90€/menu du jour.

84 Rue de Lyon - 89200 AVALLON
 +33 (0)3 86 81 93 81
 lescocottes89@gmail.com
 Restaurant Les Cocottes Avallon
 Fermé mardi soir mercredi.



LES CORDOIS AUTREMENT

Le restaurant Les Cordois Autrement propose des produits locaux et faits maisons, terrasse ouverte lors des beaux jours.

15, rue Bocquillot - 89200 AVALLON
 +33 (0)3 86 33 11 79
 lescordois@yahoo.fr - <https://lescordois.fr>
 Ouvert de fin janvier à fin décembre. Fermé les mardis et mercredis



LE POIRIER AU LOUP, REST-Ô-LIVRE

Rest-ô-Livre : restaurant - bouquiniste - caviste - salon de thé - lieu de convivialité.
 Restauration en Bio - locale et notée dans Prix du développement durable UMIH 2018. Labelisé «Valeurs Parc naturel».
Tarifs : menu du jour à partir de 20€/pers.

7 Rue du Maréchal Foch - 89200 - AVALLON
 +33 (0)3 86 46 95 63
 rest-o-livre@poirier-au-loup.fr - <http://poirier-au-loup.fr>
 A partir de Pâques, ouvert durant les vacances scolaires des 3 zones et sur réservation uniquement les samedi midi, dimanche soir, lundi midi et mercredi midi. Pour plus d'informations voir le site internet.





LE RELAIS DES GOURMETS

Réputé pour sa cuisine généreuse et raffinée, Le Relais des Gourmets vous accueille dans son restaurant (terrasse couverte et climatisée où poussent des oliviers). Le Chef travaille les produits frais locaux (viandes et poissons) dans le respect de la tradition, tout en apportant une touche de fantaisie et de créativité.

Tarifs : menu à partir de 31€/pers.

47, Rue de Paris - 89200 AVALLON

+33 (0)3 86 34 18 90

relaisdesgourmets@orange.fr - <http://www.relaisdesgourmets.com>

Ouvert du mercredi au dimanche de 12h00 à 14h00 et de 19h00 à 22h00.



Oui, chef!

Restaurants



NORBU RESTAURANT TIBÉTAIN

Plats traditionnels tibétains. Service en salle de restauration. Plats à emporter. Terrasse.

Tarifs : à partir de 15€/pers.

51 Grande Rue Aristide Briand - 89200 AVALLON

+33 (0)3 86 18 00 53 - +33 (0)6 52 45 35 58 - +33 (0)6 15 94 10 07

donchaj@yahoo.fr

Restaurant Tibétain Norbu

Ouvert tous les jours de 11h30 à 14h30 et de 18h30 à 21h30



RESTAURANT CRÉP'80

Restaurant et crêperie 100% fait maison avec terrasse dans grand jardin clos. Page Facebook crep'80 pour les infos.

Tarifs : à partir de 16,90€/menu du jour.

55 Rue de Lyon - 89200 AVALLON

+33 (0)3 86 34 55 07

Crep'80

Ouvert midi et soir du jeudi au lundi.





RESTAURANT DU MOULIN DES RUATS

Au bord de la rivière du Cousin, le Moulin des Ruats vous accueille dans son décor unique, élégant et raffiné, au cœur de la nature. Il dispose d'une vue panoramique sur la forêt et la rivière, ainsi que sur la roue du Moulin qui ne manquera pas de vous séduire. Le style de cuisine est traditionnel avec des produits locaux mais tend vers une touche de modernité et d'innovation avec par exemple notre plat «Trite Retour d'Asie», fruit de l'expérience de 5 ans du Chef David Landriot en Asie du Sud-Est. **Tarifs : à partir de 36€/menu.**

23, rue des Iles Labaumes - Vallée du Cousin - 89200 AVALLON

+33 (0)3 86 34 97 00 -  moulindesruats

contact@moulindesruats.com - <http://www.moulindesruats.com>

Tous les soirs de décembre à fin mars : ouvert tous les jours sauf les mardis et mercredis. Ouverture en haute saison tous les jours sauf le mercredi soir. Pour les déjeuners, ouverture du restaurant les vendredis, samedis et dimanches midis ainsi que les jours fériés. *Bornes électriques disponibles sur notre parking.*



CHÂTEAU D'ISLAND

Chambres, suites, appartements luxueusement rénovés dans un authentique château du XV^{ème} siècle au milieu d'un parc de 10ha avec des arbres centenaires. Bar avec un service dans le parc-Restaurant gastronomique-Séminaires-Réceptions.

Tarifs : à partir de 39€/pers le menu.

7 rue du Château - 89200 ISLAND

+33 (0)3 86 34 22 03

disland@free.fr - <https://www.chateaudisland.com>

Ouvert du 29 mars au 02 novembre, uniquement le soir.



LE CHANT DU COQ

Le restaurant Le Chant du coq, vous propose une carte simple où les mets régionaux, remis au goût du jour, côtoient des plats incontournables et des assiettes plus originales. Le restaurant dispose également d'une deuxième salle pouvant accueillir des groupes jusqu'à 60 personnes, pour des mariages, des communions, des baptêmes, des anniversaires, des départs en retraite ou tout autre événement qui serait l'occasion de réunir famille, amis ou collègues autour d'un bon repas.

Tarifs : à partir de 29€/menu.

46, route de Vézelay - 89200 PONTAUBERT

+33 (0)3 86 34 15 74 - +33 (0)6 20 05 51 67

contact@ausoleildor.com - <https://www.ausoleildor.com>

Ouvert tous les jours de 12 h 00 à 13 h 00 et de 17 h 00 à 21 h 30. Fermé le dimanche et lundi midi.





LE MOULIN DES TEMPLIERS

Notre restaurant, situé dans la vallée du Cousin entre Avallon et Vézelay, vous propose une carte de saison avec des produits frais et locaux, accompagnés de notre vin bio ou jus détox. Venez vous restaurer dans l'ancien moulin près de la cheminée ou sur la terrasse au bord de la rivière.

Tarifs : à partir de 30€/menu.

10 Route de Cousin - 89200 PONTAUBERT

+33 (0)3 86 34 10 80

contact@hotel-moulin-des-templiers.com - <https://hotel-moulin-des-templiers.com>

Moulin des Templiers Hotel & Spa - moulindestempliers

Fermeture annuelle du 30 novembre 2024 au 14 février 2025.



Oui, chef!

Restaurants



AUBERGE DE L'ÂTRE

Ancienne ferme morvandelle, l'Auberge de l'Âtre est située en plein Parc naturel régional du Morvan, terre du bien vivre et de l'accueil. Là, chaises à hauts dossiers et vaisselle fine vous attendent pour savourer la cuisine très raffinée que vous propose le chef. Cuisine légère et authentique, toute empreinte de sa personnalité, qu'il fait varier en fonction des arrivages journaliers et qu'il personnalise à votre demande.

Tarifs : à partir de 36€/menu.

Les Lavaults - 89630 QUARRÉ-LES-TOMBES

+33 (0)3 86 32 20 79 - +33(0)3 86 32 28 25

contact@auberge-de-latre.com - <http://www.auberge-de-latre.com/>

Fermeture du 18 février au 20 mars. Fermeture hebdomadaire toute l'année lundi, mardi et mercredi. Réservation conseillée.



LE SAINT-GEORGES

Au restaurant le Saint Georges, atmosphère de Bistro rétro, cuisine traditionnelle et produits de terroir.

Tarifs : à partir de 25€/menu.

25, Place de l'Eglise - 89630 QUARRÉ-LES-TOMBES

+33 (0)3 86 32 29 30 - +33 (0)3 86 32 29 31

hoteldunord@hoteldunord-morvan.com - <http://www.hoteldunord-morvan.com>

Restaurant ouvert de mars à mi-novembre. Fermé les mercredi, jeudi. Réservation conseillée.





HÔTEL-RESTAURANT CAMPANILE

Le restaurant vous accueille toute l'année, de 12 à 14 h et de 19 à 22 h et vous propose une cuisine traditionnelle, service à l'assiette. La terrasse, située dans un cadre verdoyant, sera le lieu idéal pour une halte rapide ou pour quelques soirées gourmandes.

Tarifs : à partir de 13,50€/menu du jour.

Route nationale 6 - La Cerce - 89200 SAUVIGNY-LE-BOIS

+33 (0)3 86 34 50 00 - +33 (0)3 86 31 66 59

avallon@campanile.fr - <http://www.campanile.com>

Ouvert de 19h à 22h tous les jours sauf le dimanche.



© Auberge des Chenêts

AUBERGE DES CHENÊTS

Chaleureuse auberge bourguignonne, réchauffée l'hiver par sa cheminée, cuisine d'hier et d'aujourd'hui.

Tarifs : à partir de 32€/menu du jour.

10, route nationale 6 - 89200 VAULT-DE-LUGNY

+33 (0)3 86 34 23 34 - fax +33 (0)3 86 34 21 24

gillot.bernard@wanadoo.fr

Ouvert du mercredi au samedi de 12h15 à 13h30 et de 19h15 à 20h45. Ouvert le dimanche midi de 12h15 à 13h30. Fermé le lundi et mardi. Fermé le mercredi de janvier à mars.



© Château de Vault-de-Lugny



CHÂTEAU DE VAULT-DE-LUGNY

Le restaurant climatisé est situé dans le cadre luxueux et intime du Château datant du XIII^{ème} et XVII^{ème} s. Le Chef Franco Bowanee utilise les produits du jardin potager pour l'élaboration de ses menus servis dans notre nouvelle salle de restaurant « Le Valucien » 1 étoile au Guide MICHELIN. Cette année, notre chef pâtissière Karine Laval s'est vu décerner le trophée de la catégorie «Pâtissier» de l'année 2024 en Bourgogne Franche Comté, par le guide gastronomique Gault et Millaud.

11, rue du Château- 89200 VAULT-DE-LUGNY

+33 (0)3 86 34 07 86 - restaurant@lugny.fr - <http://www.lugny.fr>

[f](https://www.facebook.com/chateau_de_vault_de_lugny) CHATEAU DE VAULT DE LUGNY - PAGE OFFICIELLE - [ig](https://www.instagram.com/chateau_de_vault_de_lugny) chateau_de_vault_de_lugny

Ouverture du restaurant du 22 mars 2024 au 11 novembre 2024. Le midi : du samedi au mardi de 12h à 13h15 + tous les jours fériés. Le soir : du vendredi au mardi de 19h à 21h + tous les jours fériés.





CAFÉ-RESTAURANT AUTOUR D'UN VERRE

Autour d'un Verre est un lieu qui rassemble : ouvriers, artisans, commerciaux, clients de passage et locaux, s'y retrouvent et se côtoient autour d'un café, d'un verre ou pour le déjeuner. Le lieu est approprié pour une pause, que vous soyez de passage ou en séjour. A proximité de l'A6, sortie n°21, de Noyers sur Serein et Avallon, Chablis et Vézelay. Cuisine simple et sans prétention, inspirée de nos grands-mères, à consommer sans modération. Laissez-vous tenter ... Réservation conseillée.

Tarifs : à partir de 11€/menu.

2bis rue Crété - 89440 JOUX-LA-VILLE

+33 (0)9 72 56 22 48

contact@autourduverre.fr - <https://www.autourduverre.fr>

Fermeture 2 semaines fin février début mars et pour les fêtes de fin d'année.



LE BAR SEREIN

Au bord du Serein, dans une ambiance conviviale et sympathique, Le Bar Serein, nouveau venu parmi les bars à vins de la région, vous accueille pour un apéritif entre amis, un déjeuner ou dîner sur le pouce. Venez y découvrir vins, bières et cocktails, à déguster accompagnés ou non de planches de snacks. Il y en a pour tous les goûts, charcuterie et fromages locaux, spécialités marines de La Belle Iloise, tartinades végétariennes de La Vie Claire... Un bon moment à passer !

24 Rue Bouchardat - 89440 L'ISLE-SUR-SEREIN

+33 (0)3 86 51 31 13

lebarserein@gmail.com

Ouvert du mardi au samedi de 11h00 à 14h00 et de 18h00 à 23h00.



LA VIEILLE TOUR

Restaurant-Bar disposant d'une terrasse privée ombragée au coeur de la cité médiévale. Deux salles de restauration dans un cadre authentique à l'ambiance familiale et conviviale, une salle de bar pour des soirées entre amis autour d'un verre... Au menu du restaurant, des plats traditionnels, une alternative végétarienne, ou les spécialités de la maison. Chambres d'hôtes disponibles à proximité.

Tarifs : à partir de 31,50€/menu.

1, rue de la Porte Peinte - 89310 NOYERS-SUR-SEREIN

+33 (0)6 77 58 09 10 - +33 (0)3 86 82 87 36 - +33 (0)3 86 82 87 69

Ouvert du 19 janvier au 10 décembre.





RESTAURANT LE FAUBOURG

Bar, épicerie fine et pizzeria, Le Faubourg vous accueille tous les jours et toute l'année. Sur place ou à emporter, dégustez nos délicieuses pizzas à la pâte croustillante, pétries et cuites dans notre cuisine. Selon les saisons, vous pourrez profiter de notre terrasse exposée plein sud afin de bénéficier des premiers rayons du soleil, en hiver, notre salle de restaurant sobre et moderne saura vous accueillir pour un repas lors de votre visite de la cité médiévale ou pour vos réunions.

Tarifs : à partir de 10,50€ à la carte.



1 Rue des Terreaux - Immeuble Tower - 89310 NOYERS-SUR-SEREIN

+33 (0)9 82 32 18 35 - contact@lefaubourg-gourmandises.fr - <https://lefaubourg-gourmandises.fr>

Fermé du 25.12.2023 au 01.02.2024. Ouvert du 01.02 au 30.06, de 10h à 21h, tous les jours sauf fermé le lundi et ouvert le vendredi de 16h à 21h. Ouvert l'été, de 10h à 22h30 tous les jours. Ouvert du 01.09 à mi-décembre de 10h à 21h, tous les jours sauf fermé le lundi et ouvert le vendredi de 16h à 21h.



LE VAUDÉSIR AUX HIRONDELLES

Le Vaudésir bien connu depuis 10 ans à Avallon déménage à la campagne à Thizy et accueille le Vaudésir aux Hirondelles, un lieu confidentiel où vous pouvez apprécier la cuisine traditionnelle, créative et raffinée de Cécile Riotte. Avec sa vue imprenable sur le Morvan, venez-vous installer pour déguster les produits du terroir Bourguignon cuisinés selon l'inspiration de la cheffe.

Tarifs : à partir de 25€/menu.



1 Rue Pierre Burlot - 89420 THIZY

+33 (0)3 86 34 14 60

<https://restaurant-levaudésir.com>

Ouvert à partir de février 2024, sur réservation par téléphone toute l'année, fermé tous les jeudis.

Hors Territoire - Restaurants



LE RELAIS VAUBAN

Le Relais Vauban se situe au cœur du village de Bazoches, célèbre pour ses deux châteaux et son Eglise où repose Vauban. L'établissement est sur le tracé de St Jacques de Compostelle car à proximité de Vézelay. Il vous proposera une cuisine maison et de saison, élaborée principalement avec des producteurs locaux. Spécialités : œufs en meurette, feuilleté d'escargots, sauce à l'époisses, tête de veau sauce gibiche, bœuf bourguignon, Burgers, frites bio maison, dessert pâtisseries maison. **Tarifs : à partir de 20€/menu.**



3, Route de Corbigny - 58190 BAZOCHES

+33 (0)6 61 99 53 28 - +33 (0)9 80 61 14 60

lerelaisvauban@outlook.fr

Ouvert du 10.02 au 30.11 du jeudi au dimanche le midi uniquement. Ouvert le vendredi et le samedi soir.



ICI M'AIME

Les amateurs d'authenticité trouveront leur bonheur dans ce restaurant de Rouvray en Bourgogne. Ancien corps de ferme du 17e siècle pour la note champêtre, intérieur aux poutres et pierres apparentes, terrasse arborée pour se prélasser. Olivier LARGY vous concocte une cuisine faite maison avec des produits locaux et de saison. Bienvenue à Ici M'aime !

Tarifs : à partir de 26€/menu.

4, route de Paris - 21530 ROUVRAY
+33 (0)3 80 64 74 56
contact@icimaime.fr - <http://icimaime.fr>

Réouverture en février 2024. Fermeture hebdomadaire le dimanche et lundi reprise mardi matin
Horaire restaurant : 12h15 - 13h30 / 19h15 - 20h30.



Oui, chef!



LA VIEILLE AUBERGE DU LAC

Bar - Hôtel - Restaurant.

A 30 min de la sortie de l'autoroute A6 (Avallon ou Pouilly en Auxois) et 13km de Quarré les Tombes & Saulieu.

La Vieille Auberge Du Lac vous attend près du Lac de St Agnan au cœur du Parc Naturel du Morvan.

Salle de Restaurant pouvant accueillir jusqu'à 70 personnes + 40 couverts en Terrasse.

Cuisine traditionnelle et produits de saison.

LA PLACE - 58230 SAINT-AGNAN
+33 (0)3 86 78 71 36
lvasaintagnan@orange.fr - <https://www.lavieilleaubergedulac.com>

La Vieille Auberge du Lac

Fermeture hebdomadaire : mardi et mercredi, Ouvert 7j/7j en Juillet - Août. Restauration : 12h-13h30 et 19h-20h30. Hôtel composé de 8 chambres.



Restaurants

Nos fiches rando

- 1€/fiche
- un choix de 20 fiches
- des boucles balisées sur tout notre territoire : entre 8 km & 15 km
- à acheter sur l'ensemble de nos bureaux d'information touristique
- à chaque départ : un panneau explicatif





CRISPOL ***

Hôtel très agréable, vous y serez accueilli chaleureusement. Le point de vue sur la Colline Eternelle est exceptionnel. Les chambres sont spacieuses et dépayssantes. La literie est très confortable. Les bâtiments sont entourés de verdure, vous pourrez vous y promener et profiter d'un panorama inédit. Garage fermé stationnement facile. Salon élégant avec accès wifi, terrasses et salles de petit déjeuner panoramiques. Bienvenue au Crispol !

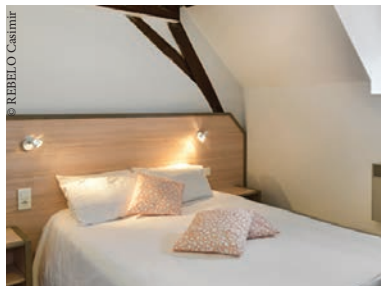
Tarifs : à partir de 105€/nuit.

3, Rue des Guettes - 89450 FONTETTE

+33 (0) 3 86 33 26 25 - +33 (0) 6 85 98 17 57 - +33 (0) 3 86 33 33 10

info@crispol.com - <http://www.crispol.fr>

Ouvert à partir du 22 mars jusqu'au 11 novembre.



HÔTEL LE COMPOSTELLE **

Au cœur de la Bourgogne, nichée dans la nature verdoyante du Parc Régional du Morvan, se trouve "la Colline Éternelle", abri spectaculaire du village de Vézelay, classé au patrimoine mondial de l'humanité (UNESCO). Départ officiel du pèlerinage de St Jacques de Compostelle, depuis la Basilique Marie-Madeleine, notre village est également sublimé par la beauté de ce lieu d'art et d'histoire, et offre d'autres découvertes plus épicuriennes, entre grands vins, bonnes tables et paysages superbes. **Tarifs : à partir de 62€/nuit.**

17, place du Champ de Foire - 89450 VÉZELAY

+33 (0)3 86 33 28 63

le.compostelle@wanadoo.fr - <https://www.le-compostelle-vezelay.fr>

Ouvert du 25 mars 2024 au 30 novembre 2024.



HÔTEL LES GLYCINES

Ancien hôtel particulier du XVIII^{ème}, l'hôtel Les Glycines vous accueille dans une atmosphère feutrée dont l'intimité vous fera vous sentir «comme chez vous». Terrasse sous la glycine classée.

Tarifs : à partir de 96€/nuit.

33, Rue Saint-Pierre - 89450 VÉZELAY

+33 (0)3 86 47 29 81

reservations@vezelay-glycines.com - <https://www.vezelay-glycines.com>

Ouvert tous les jours du 14 mars 2024 au 5 janvier 2025.





HÔTEL-RESTAURANT **** DE LA POSTE ET DU LION D'OR

Récemment rénové, classé 4 étoiles, l'Hôtel de la Poste et du Lion d'Or dispose de 38 chambres climatisées et décorées avec goût. La tradition d'hospitalité du relais se perpétue entre ses murs pour accueillir chaque voyageur et façonner des séjours mémorables. L'Hôtel ouvre à ses hôtes ses terrasses et jardins privés, aux vues imprenables sur le village ou le Morvan.

Tarifs : à partir de 135€/nuit.

Place du Champ de Foire - 89450 VÉZELAY

+33 (0)3 73 53 03 20

reservation@hplv-vezelay.com - <http://www.hplv-vezelay.com>

Ouvert du 14 mars 2024 au 2 janvier 2025.



HÔTEL SY LA TERRASSE

Situé sur le parvis au pied de la Basilique de Vézelay, l'hôtel-restaurant SY La Terrasse vous offre confort, convivialité et qualité (entièrement rénové). Savourez les délicieux menus de notre restaurant et appréciez l'élégance des 6 chambres de notre hôtel.

2, place de la Basilique - 89450 VÉZELAY

+33 (0)3 86 33 25 50

sybarlaterrasse@gmail.com - <http://www.vezelay-laterrasse.com>

Possibilité d'arriver après 19h avec code.



Vézélien - Chambres d'Hôtes



*** AU PORCHE VAUBAN

Dans le cadre champêtre du hameau de Pouilly, Patrice et Catherine vous accueillent dans une ancienne ferme fortifiée ayant appartenu au Maréchal Vauban. Au Porche Vauban vous propose 5 chambres non fumeurs dont 2 suites familiales (Rdc) et une chambre accessible aux personnes à mobilité réduite. Vous pourrez admirer la vue sur la campagne depuis la tour de guet, apprécier le calme des lieux dans le salon des hôtes ou vous détendre au bord de la piscine, non surveillée, couverte et chauffée. **Tarifs : à partir de 110€/nuitée.**

12 rue Vauban - 89450 FONTENAY-PRÈS-VÉZELAY

+33 (0)3 86 34 22 93

auporchevauban@gmail.com

<http://www.chambres-hotes-vezelay.com> - <https://www.gites-de-france.com>



x15



CABALUS

Vous aimez les vieilles pierres, la simplicité, l'insolite... ? Quatre chambres de 52 à 72€ vous attendent. Petit déjeuner non inclus. A découvrir aussi : la salle voûtée (12^e siècle) pour y boire café/ thé ou encore visiter l'expo-vente d'artisanat d'art.

Tarifs : à partir de 52€/nuitée.



35 Rue Saint-Pierre - 89450 VÉZELAY
+33 (0)3 86 33 20 66
contact@cabalus.com - <https://www.cabalus.com>
Ouvert sur réservation de Pâques à toussaint.



CELLIER DE L'ABBAYE

Suite de chambre indépendante chez le vigneron au cœur de la ville médiévale.

40 m2 composés de 2 pièces avec lit double (160x200) et 2 lits simples. wc et salle d'eau privés. Escalier indépendant.

Accueil de 17h15 à 18h45. Petit déjeuner inclus. lit bébé à disposition. Vente de vin Bio de Vézelay (La Convertie + Vigne Blanche) à prix caveau sur place.

Tarifs : à partir de 140€/nuitée.



25 Rue Saint-Etienne - 89450 VÉZELAY
+33 (0)6 64 32 58 00
cellierabbaye.vezelay@gmail.com - <https://cellierdelabbaye.com>
Ouvert toute l'année. Basse saison du 12/11 au 31/03. Haute saison du 01/04 au 11/11.



UNE CHAMBRE À VÉZELAY

Mirabel vous accueille à Vézelay au calme, à l'entrée du village. Tous sites (Basilique, musées, village) accessibles à pied. Grand jardin arboré, parking dans la cour, accès internet. Accès à la cuisine si besoin. Pour les musiciens un piano est à disposition. Nous organisons aussi des stages de piano pour adultes amateurs.

Tarif : à partir de 60€/nuit. 5€ supplémentaire pour le petit-déjeuner.



12, Route de l'Étang - 89450 VÉZELAY
+33 (0)6 10 57 38 61
musetmont@aol.com - <https://unechambreavezelay.blogspot.com>
Ouvert toute l'année sur réservation excepté : du 21 au 28 avril, du 30 juin au 7 juillet, du 21 au 28 juillet, du 4 au 18 août.



© A l'Atelier

A L'ATELIER

Dans un bâtiment indépendant récemment rénové, nous vous proposons deux chambres spacieuses équipées de salle d'eau et wc privatifs. Situé à l'entrée du bourg médiéval, vous avez accès à pied et en quelques minutes aux sites touristiques et commerces. Vous pourrez goûter les bières maison à la brasserie située à la même adresse. Accueil de 17h à 19h et départ à 11h. Chambres non fumeurs. Lit bébé à disposition. Pain bio maison. WIFI gratuit.

Tarifs : à partir de 74€/nuitée.

4 route d'Avallon - 89450 VÉZELAY

+33 (0)3 86 32 38 59

contact@atelier-vezelay.fr - <http://www.atelier-vezelay.fr> - <https://www.gites-de-france.com>

Ouvert du 1er mars au 31 décembre.



Au dodo !



Vézélien - Meublés & Gîtes



© Lytton

GÎTE LE BISCOTTAGE

Situé dans le village pittoresque d'Arcy-sur-Cure, à mi-chemin sur la D606 entre Auxerre et Avallon, nous offrons des chambres confortables et bien aménagées dans «L'Expatisserie» et un gîte «Le Biscottage» parfait pour un séjour plus long. Le petit déjeuner est compris pour les visiteurs dans les chambres d'hôtes. Arcy-sur-Cure avec ses grottes et les peintures rupestres fameuses est un lieu très bien situé pour visiter des sites bien connus en Bourgogne - Vézelay, Noyers-sur-Serein, Montréal. **Tarifs : à partir de 100€/nuitée.**

7, Rue de l'Orme - 89270 ARCY-SUR-CURE

+33 (0) 3 86 81 90 75 - +33 (0) 6 80 82 93 55

steve.lytton@orange.fr - <http://www.expatisserie.eu>

Ouvert toute l'année.



Where to stay : hotels, b&b's self-catering and campsites



© Alain Meyrand

LE CHALET D'ASNIÈRES

Ce logement paisible offre un séjour détente à la campagne pour toute la famille.

Vous pourrez profiter du calme du village d'Asnières-sous-Bois situé à 15 min (10 km) de Vézelay, un des Plus Beaux Villages de France et haut lieu de pèlerinage.

Tarifs : à partir de 248€/2 nuits.



8 Route de Clamecy - 89660 ASNIÈRES-SOUS-BOIS

al.meyrand@gmail.com

Ouvert toute l'année.



DOMAINE DE LA VIEILLE BORDE ****

Sur 60 hectares, le Domaine de la Vieille Borde, ancien rendez-vous de chasse de Vauban, face à la colline de Vézelay dans le Parc régional du Morvan offre dans le calme de la pleine nature des gîtes de haute qualité et de tout confort. La Vieille Borde vous propose cinq gîtes : Josette (4 pers.), Viola (4 pers.), Vauban (5 pers.), Bambi (6 pers.), Misty (8 pers.), ainsi qu'un grand studio (2 pers.). Le Domaine est équipé d'une piscine chauffée de 14,4m x 7m aux normes collectives. Salle de réception voûtée. **Tarifs : à partir de 227€/week-end.**

Domaine de la Vieille Borde - 89450 ASQUINS

+33 (0)3 86 32 38 90 - +33 (0)6 62 58 74 93

lavielleborde@gmail.com - <http://www.gites-bourgogne.com>

Ouvert du 1er mars au 05 janvier 2025.



GITE DE LA GRANDE RUE

Maison de vigneron du 17^{ème} siècle, sur 2 étages, entièrement restaurée dans le respect des matériaux traditionnels. Située à 300m de tous les commerces de proximité. Calme et très ensoleillé. Jardin privé avec vue magnifique sur la vallée de la Cure. Cour devant. Place de parking réservée dans la rue, devant la maison. Asquins, village vivant dont l'histoire est intimement liée à celle de Vézelay auquel on accède par de magnifiques sentiers ou par la route (1 km). **Tarifs : à partir de 176€/week-end.**

57, Grande Rue - 89450 ASQUINS

+33 (0)6 81 61 75 23

joudioumarie@gmail.com

Ouvert à partir du 20 mars.



LA CROIX D'ASQUINS ****

Entre Auxerre et Avallon, dans le Parc naturel du Morvan, à proximité immédiate de Vézelay, sur le chemin de St Jacques de Compostelle, notre gîte se situe dans un coin tranquille. Sentiers de randonnées balisés, vignes à flanc de côtes, baignade au village, base de loisirs à 2km, monuments, châteaux, sont à découvrir durant votre séjour. Terrasses, barbecue couvert, cour fermée, garage attenant au logement vous permettront de passer un agréable moment au calme dans le vézélien. Commerce sur place.

72 grande rue - 89450 ASQUINS

+33 (0)6 89 21 03 60

gite.mercier@orange.fr - <http://www.croixdasquins.fr> - <https://www.gites-de-france.com>





LE GÎTE DU CHÂTEAU ***

Maison individuelle près du château de Domecy-sur-cure. Gîte situé à 10 km de Vézelay, patrimoine mondial de l'Unesco, avec la basilique Sainte Marie-Madeleine. Gîte situé également à proximité de Saint-Père et du château de Bazoches. Gîte dans le Parc Régional du Morvan (canoë kayak, rafting, accrobranche).

Tarifs : à partir de 80€/nuitée.

1 Chemin de Malassis - 89450 DOMECY-SUR-CURE

<https://www.gites-de-france.com/fr>

Ouvert toute l'année.



Au dodo !

Where to stay : hotels, b&b's self-catering and campsites



GÎTE LA SAINTE GLYCINE

Maison très agréable en toutes saisons , pouvant accueillir 10 personnes .Idéalement située cœur de village, à proximité de Vézelay village classé UNESCO et Plus Beaux Villages de France.

Grande cour avec possibilité de déjeuner dehors, barbecue décoration typique et soignée, tout confort, terrasse fleurie et close.Commerces sur place du village, venez découvrir notre région et ses nombreux attraits.Profitiez en famille de ce fabuleux logement qui offre de bons moments en perspective.

2 Place Saint-Laurent - 89660 MONTILLOT

+33 (0)7 84 05 61 04

christellefriteau@yahoo.fr

Ouvert toute l'année.



GÎTE L'IMPREVU

Cette charmante maison, nichée à Tharoiseau, offre une vue magnifique sur le Morvan. Elle constitue l'endroit idéal pour une escapade reposante en famille ou entre amis. Profitez du calme environnant et saisissez l'occasion de visiter notre cave, où vous pourrez déguster nos vins.

Tarifs : à partir de 75€/nuitée.

29 Grande Rue - 89450 THAROISEAU

domaine.eypert@orange.fr

Ouvert toute l'année.





A MI PENTE **

Au coeur de Vézelay, dans un ensemble de bâtiments : gîte pour 3 personnes de plain-pied. Séjour avec coin cuisine, 1 chambre (1 lit 2 personnes et 1 lit 1 personne), salle d'eau avec WC. Chauffage central au fioul (inclus). Cour intérieure partagée avec le propriétaire. 1 animal maximum. OK pour surcapacité 2 personnes 10€/jour (convertible clic-clac). CHARGES ET OPTIONS : Charges comprises : chauffage - électricité - linge de lit et de toilette - ménage.

Tarifs : à partir de 58€/nuitée.



Rue Saint-Pierre - 89450 VÉZELAY

+33 (0)3 86 33 30 54

bel.monique@wanadoo.fr - <https://www.gites-de-france.com> - <http://www.ami-pente.fr>



ANNEXE BADO

Petite maison confortable située en plein coeur de Vézelay, à 120 m de la basilique Sainte-Marie Madeleine comprenant un séjour, cuisine, une grande chambre à l'étage-studio-bureau et salle de bain.

Tarifs : à partir de 95€/nuitée.

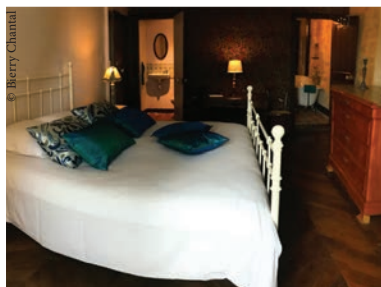


11, Rue des écoles - 89450 VÉZELAY

+33 (0) 7 86 00 91 34

claudette.stassart-springer@wanadoo.fr

Ouvert à l'année.



APPARTEMENT DE CHARLOU

Idéalement situé sur la rue principale, à 150m de la Basilique, ce charmant deux pièces vous permettra de vivre la magie de Vézelay, au coeur du village !

Vous retrouverez le charme de l'ancien: plafonds moulurés, parquet ancien, pierres apparentes.

Tarifs : à partir de 82€/nuitée.



20 Rue Saint-Pierre - 89450 VÉZELAY

+33 (0)6 99 67 80 26

charlou-macarons@orange.fr

Ouvert toute l'année, sur réservation.



AU CŒUR DES SONGES

Au cœur des songes est heureux de vous accueillir dans son gîte authentique avec une capacité d'accueil de 4 personnes + 2 couchages d'appoint (canapé salon). Idéalement placé il vous donne la possibilité de profiter de Vézelay à pied sans les contraintes d'approche et de parking, vous vivez au cœur de la cité ! Accès et stationnement en voiture facile, grâce à la proximité du parking résident central réservé aux habitants du village (dépose des bagages au pied du gîte).

Tarifs : à partir de 90€/nuitée.

7 Rue de l'Horloge - 89450 VÉZELAY

+33 (0)6 08 61 47 16

terrezsonges@yahoo.fr - <http://www.gite-de-vezelay.com>

Ouvert toute l'année.



Au dodo !



GÎTE CHARLOU

Idéalement situé sur la rue principale, à 150m de la Basilique, ce charmant studio vous permettra de vivre la magie de Vézelay, au cœur du village !

Refait à neuf, ce logement mêle le charme de l'ancien avec ses pierres apparentes et le confort.

Tarifs : à partir de 82€/nuitée.

20 Rue Saint-Pierre - 89450 VÉZELAY

+33 (0)6 99 67 80 26

charlou-macarons@orange.fr

Ouvert toute l'année, sur réservation.



GÎTE DU PETIT CHEMIN MONTANT **

Gîte de plain pied très calme situé au pied de la colline de Vézelay. Commerces à proximité. Possibilité de garer son véhicule devant le gîte. Belle vue sur la Basilique.

Tarifs : à partir de 55€/nuitée.

23, Route de l'étang - 89450 VÉZELAY

+33 (0)6 98 13 34 90

chemin24.mora@gmail.com

Ouvert toute l'année.



Where to stay : hotels, b&b's self-catering and campsites



LE CLOS DES TILLEULS ****

Le Clos des Tilleuls, gîte 4*, se situe sur le flanc sud de Vézelay, au pied du Musée Zervos. Edifice de pierres semi-enterré, rythmé par de grandes arches vitrées, il vous offrira une vue saisissante sur le Morvan, les vignes et la Basilique. Ses 3 chambres équipées d'une literie grand confort, vous permettront d'y loger à 6, en famille ou entre amis. Son toit, véritable rooftop de 150m², est accessible depuis l'extérieur. Vous pourrez également profiter des espaces ombragés du parc. **Tarifs : à partir de 180€/nuitée.**

14 Chemin de la Corderie - 89450 VÉZELAY

+33 (0)6 83 42 43 46

clodestilleulsvezelay@gmail.com - <https://clodestilleuls.wixsite.com/vezelay>

Ouvert toute l'année.



LA MAISON DE CLÉO

La Maison de Cléo est un gîte de 90 m² entièrement rénovée dans une ambiance zen et contemporaine, édifiée sur un beau jardin arboré et fleuri. Tout confort, ascenseur pour accéder à l'étage (non adapté aux enfants de moins de 12 ans).

Tout en étant au calme, la propriété se situe à proximité de magnifiques et pittoresques villages qui ne demandent qu'à être explorés pour vous proposer un séjour qui s'adaptera à vos envies !

Tarifs : à partir de 110€/nuitée.

2 Route de Clamecy - 89450 VÉZELAY

+33 (0)6 58 02 01 59

carole.corsin@gmail.com - <https://maisondecleo.fr>

Ouvert du 1er janvier au 31 décembre sur réservation.



L'ANNEXE DES OISEAUX

Maison élégante et spacieuse, sa terrasse vous émerveillera par sa vue sur le Morvan et Vézelay. La colline éternelle classée au patrimoine mondial est un lieu chargé d'histoire, sources, vignoble, randonnées. L'annexe des oiseaux se compose d'une magnifique pièce de vie espace salon, salle à manger et cuisine. Le rez-de-chaussée dessert une chambre avec salle de bain et toilette séparé. A l'étage, un long couloir dessert 5 chambres, une salle d'eau, une salle de bain et un espace bibliothèque.

Tarifs : à partir de 550€/nuitée.



4 Route de Clamecy - 89450 VÉZELAY

+33 (0)6 58 02 01 59

carole.corsin@gmail.com - <https://airbnb.fr>

Toute l'année sur réservation.



GÎTE DU VÉZÉLIEN

4 chambres de 3 et 4 personnes. Lits individuels. Salle à manger commune avec cheminée. Cuisine équipée. 4 douches, 3 wc. Gare 10 km. Commerces 3 km. Base de loisirs à 3 km. Location de draps et serviettes. Accueil chevaux, ânes possible. Garage pour vélos. Petits déjeuners à la demande. Conseils pour itinéraires de randonnée à pied, à cheval, à vélo. Hébergements chevaux et ânes de randonnée.

6, Place de l'Eglise - 89450 FOISSY-LES-VÉZELAY

+33 (0)3 86 33 28 40 - +33 (0)6 78 94 23 30

nicole david1@yahoo.fr - <https://www.giteduvezelien.com> - <https://www.gites-de-france.com>



x15

Au dodo !



LE MOULIN DE VÉZELAY

Donnez-vous le temps de venir vous ressourcer dans l'écrin de verdure du Moulin de Vézelay au bord du Ru de Sœuvres, situé entre Avallon et Vézelay, dans le Parc Naturel Régional du Morvan en Bourgogne.

Notre Maison d'hôtes, avec ses 5 chambres, ses 3 gîtes partagés, son studio PMR, sa table d'hôte, son parc, sa piscine et ses salles de réception, vous offre un moment hors du temps pour vous reconnecter à vous-même !

Tarifs : à partir de 1250€/week-end.

48, Grande Rue - Hameau de Sœuvres - 89450 FONTENAY-PRÈS-VÉZELAY

+33 (0)3 86 81 98 68

contact@moulin-pres-vezelay.fr - <https://www.moulin-pres-vezelay.fr>

Ouvert toute l'année.



x31



MAISONS D'ACCUEIL DE VÉZELAY

Dans les maisons Saint-Bernard et Béthanie ou au centre Sainte-Madeleine, les Fraternités monastiques de Jérusalem accueillent individuels, groupes, pèlerins et retraitants pour un temps de ressourcement ou de prière. Possibilité de prendre des repas préparés par nos soins ou de faire soi-même sa cuisine.

Tarifs : à partir de 24€/pers.

Centre Sainte-Madeleine - 26 Rue Saint-Pierre - 89450 VÉZELAY

+33 (0) 86 33 22 14

hotellerie@basiliquevezelay.org - <https://hotellerie-vezelay.fr>

Ouvert toute l'année



x90

Where to stay : hotels, b&b's self-catering and campsites



AUBERGE DE JEUNESSE

Sur la route de l'Étang, près de Vézelay (inscrit au Patrimoine mondial de l'UNESCO), au cœur d'un îlot de verdure, dans un cadre convivial et apaisant, cette Auberge de Jeunesse est une base idéale pour des activités de pleine nature : randonnée, VTT, sports de rivières, équitation ...

Tarifs : à partir de 18€/nuitée.

Route de l'Étang - 89450 VÉZELAY

+33 (0)6 38 77 15 33 - +33 (0)3 86 33 24 62

aubergecampingvezelay@gmail.com - <http://www.camping-auberge-vezelay.com>

Ouvert du 1er avril au 31 octobre, accueil tous les jours de 9h à 11h (ouverture à 8h en haute saison de mi-juin à mi-septembre) et de 16h à 19h.



Vézélien - Hébergements de plein air



CAMPING DE L'ISLE SAINT JEAN **

Situé le long de La Cure, dans un cadre arboré, fleuri et calme, le camping de l'Isle Saint-Jean possède 49 emplacements. Les campeurs peuvent profiter des petits commerces du village. Sentiers de randonnées et tennis, nombreux sites touristiques à visiter à proximité. 4 bungalows toilés équipés et meublés sont installés pour permettre un accueil confortable sur place - cet hébergement locatif peut recevoir 4/5 personnes. Buvette et jeux pour enfants à l'entrée du camping.

Tarifs : à partir de 35€/bungalows.

Rue Tardy - 89270 ARCY-SUR-CURE

+33 (0)6 41 37 43 09

campingarcy@gmail.com - <https://camping-islesaintjean-arcy-sur-cure.fr>

Ouvert du 15 avril au 15 octobre.



CAMPING MUNICIPAL LE PETIT PORT *

Camping deux étoiles entre Yonne et Canal du Nivernais offrant des emplacements tentes et camping car et de la location de bungalows et de tentes semi-rigides.

Tarifs : à partir de 8€/nuitée.

Chemin du Petit Port - 89660 CHÂTEL-CENSOIR

+33 (0)6 27 46 01 06

contact@campinglepetitport.com - <http://www.campinglepetitport.com>

Ouvert d'avril à fin septembre.



© Mairie de St Pèr



CAMPING MUNICIPAL DE SAINT-PÈRE

Situé à environ 300 m du village, en pleine nature, le camping municipal offre aux visiteurs calme et confort dans un cadre remarquable propice à la détente et aux activités de loisirs (base de loisirs et kayak à proximité). Dès le portail franchi, le regard est immédiatement entraîné par la Cure qui borde le terrain sur toute sa longueur puis la vue s'élève et embrasse du même regard la magnifique église gothique du village et la basilique de Vézelay.

Tarifs : à partir de 2,50€/emplacement.

Rue du Gravier - 89450 SAINT-PÈRE

+33 (0)3 86 33 36 58

camping-saint-pere89@orange.fr - <http://saint-pere.fr>

Ouvert du 1er avril au 31 octobre.



Au dodo !



© Lemont



CAMPING DE L'ERMITAGE

En pleine nature mais à seulement 700 mètres de Vézelay, l'un des « plus beaux villages de France » et de sa majestueuse basilique, merveille de l'art roman inscrite au Patrimoine mondial par l'UNESCO, Valentin et Charline vous accueillent au camping chaque année du 1er avril au 31 octobre.

Venez profiter de nos espaces verts au calme, d'un cadre exceptionnel avec une vue magnifique sur la vallée de l'Étang ainsi que de nos installations et cela pour un prix très accessible.

Tarifs : à partir de 6€/nuitée.

Route de l'Étang - 89450 VÉZELAY

+33 (0)6 38 77 15 33

aubergecampingvezelay@gmail.com - <http://www.camping-auberge.vezelay.com>

Ouvert d'avril à octobre.



Avallonnais - Hôtels

© Hôtel Les Capucins



LES CAPUCINS ***

Idéalement situé dans une avenue calme, à 100 mètres de la gare et du centre ville, dans une maison cossue du XIXe siècle. Les chambres sont calmes et certaines donnent sur le jardin où vous pourrez prendre votre petit déjeuner ou savourer notre cuisine du terroir.

Tarifs : à partir de 60€/nuitée.

6, avenue Président Doumer - 89200 AVALLON

+33 (0)3 86 34 06 52

contact@avallonlescapucins.com - <http://www.avallonlescapucins.com>

Ouvert du lundi au dimanche de 7 h00 à 23 h00.



Where to stay : hotels, b&b's self-catering and campsites



CITOTEL AVALLON VAUBAN **

Hôtel de charme près du centre ville avec parking fermé, personnel accueillant.

Tarifs : à partir de 55€/nuit.

53, rue de Paris - 89200 AVALLON

+33 (0)3 86 31 66 31 - +33 (0)3 86 34 36 99

contact@avallonvaubanhôtel.com - <http://www.avallonvaubanhôtel.com>

Ouvert du 08.01 jusqu'à Noël. Ouvert tous les jours de 14h à 22h.



HÔTEL PUB VAUBAN

Charmant petit hôtel familial situé en centre-ville dans un quartier calme d'Avallon. Garage à vélo fermé. Possibilité de garer des motos dans une cour privative fermée.

Tarifs : à partir de 52€/nuit. Petit déjeuner : 7€/pers.

Rue Mathé - 892002 AVALLON

+33 (0)3 86 34 02 20 - +33 (0)6 79 31 31 85

pubvauban@orange.fr

<http://www.hotelpubvauban.fr>

Ouvert 7J/7 toute l'année.



LE MOULIN DES RUATS ***

A 12 kilomètres de Vézelay, cet ancien moulin à farine du XVIII^{ème}, est niché dans la vallée du Cousin, au cœur de la nature du Morvan. Un vrai havre de paix pour un séjour authentique au calme. Les chambres élégantes et raffinées ouvrent leurs fenêtres côté rivière ou côté jardin.

23, rue des Iles Labaumes - Vallée du Cousin - 89200 AVALLON

+33 (0)3 86 34 97 00

contact@moulinidesruats.com - <http://www.moulinidesruats.com>

moulinidesruats

Ouvert de mi février à mi novembre. Fermeture du 2 au 20 mars et du 17 novembre au 13 décembre 2024.

Bornes électriques disponibles sur notre parking.



© La Cimentelle



LA CIMENTELLE ★★★

Cette maison d'hôtes raffinée, propose des hébergements entre B&B et petit hôtel familial, petit déjeuner inclus. L'établissement est aménagé avec tout le confort moderne, dans une élégante demeure du XIX^{ème} siècle ; elle se trouve à 4 km d'Avallon. Les chambres à la décoration distinguée et unique sont dotées d'une TV et du Wi-Fi gratuit. Dîner sur demande préalable, piscine extérieure chauffée, et parking gratuit. Privatisation pour séminaire de travail, ou pour un séjour en gîte de groupe. **Tarifs : à partir de 100€/nuit.**

4 Rue de la Cimentelle - Vassy-les-Avallon (Etaule) - 89200 ÉTAULE

+33 (0)3 86 31 04 85 - +33 (0)6 87 24 42 93

lacimentelle@orange.fr - <https://www.lacimentelle.com>

La Cimentelle - lacimentelle

Ouvert toute l'année.



Au dodo !



© chateau



CHÂTEAU D'ISLAND

Chambres, suites, appartements, luxueusement rénovés, dans un authentique château du 15^{ème} siècle, en Bourgogne, au coeur du Parc Naturel Régional du Morvan, au milieu d'un parc fleuri avec des arbres centenaires. Restaurant gastronomique et bar avec un service dans le parc. Séminaires, réceptions.

Tarifs : à partir de 150€/nuit. Petit déjeuner : 14€/pers.

7 rue du Château - 89200 ISLAND

+33 (0)3 86 34 22 03

disland@free.fr - <https://www.chateaudisland.com>

Ouvert du 29 mars 2024 au 02 novembre 2024 de 15h à 21h et de 21h à 10h (ouverture de nuit).

Ouvert aux groupes toute l'année UNIQUEMENT sur réservation (par téléphone, internet ou par mail).



Where to stay: hotels, b&b's self-catering and campsites

© dj



AU SOLEIL D'OR **

Situé aux portes du Morvan, entre Avallon et Vézelay, David JOLUN vous accueille dans son établissement depuis 2009, pour un séjour agréable et reposant, en couple ou entre amis, mais également pour un séminaire résidentiel ou une cousinade. Après une belle et bonne journée de balade vous pourrez vous détendre au bord de la piscine, située en retrait, dans un jardin au calme ! Pour bien finir la journée, prenez place au restaurant le Chant du Coq, venez y déguster une cuisine créative.

46, route de Vézelay - 89200 PONTAUBERT

+33 (0)3 86 34 15 74 - +33 (0)6 20 05 51 67

contact@ausoleildor.com - <https://www.ausoleildor.com>

Ouvert du 5 février au 15 décembre. L'hôtel reste ouvert pour la location en gîte de groupe durant la période de fermeture.





LE MOULIN DES TEMPLIERS

Le Moulin des Templiers vous plonge au cœur de la Bourgogne, entre Paris et Lyon, dans le Parc Naturel Régional du Morvan. Attaché à sa terre de Bourgogne, le Moulin des Templiers vous invite à partager la poésie et la douceur de ces lieux. Au bord de la jolie vallée du Cousin, à deux pas de Vézelay patrimoine de l'UNESCO et à 5km d'Avallon par l'autoroute A6, cet ancien moulin vous accueille dans une atmosphère sereine et élégante.

Tarifs : à partir de 100€/nuit.

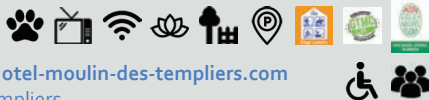
10 Route de Cousin - 89200 PONTAUBERT

+33 (0)3 86 34 10 80

contact@hotel-moulin-des-templiers.com - <https://hotel-moulin-des-templiers.com>

Moulin des Templiers Hotel & Spa - moulindestempliers

Fermeture pour congés annuels du 30 novembre 2024 au 13 février 2025.



AUBERGE DE L'ÂTRE ***

Ancienne ferme morvandelle, l'Auberge de l'Âtre est située en plein Parc Naturel Régional du Morvan, terre du bien vivre et de l'accueil. Baptisée du nom d'un champignon, chaque chambre, spacieuse et lumineuse, vous offrira le calme et le charme rustique propre aux vieilles fermes d'antan. Les gourmets et les amoureux de la nature seront comblés par l'accueil de Francis Salamolard et son épouse Odile, la cuisine raffinée et le charme de cet établissement.

Tarifs : à partir de 90€/nuit.

Les Lavaults - 89630 QUARRÉ-LES-TOMBES

+33 (0)3 86 32 20 79 - +33 (0)3 86 32 28 25

laubergedelatr@free.fr - <http://www.auberge-de-latre.com>

Fermeture du 18 février au 20 mars. Fermeture hebdomadaire toute l'année lundi, mardi et mercredi. Réservation conseillée.



HÔTEL DU NORD **

A Quarré-les-Tombes, village situé aux portes du Morvan à proximité d'Avallon et de Vézelay, L'Hôtel du Nord et le Restaurant Le Saint Georges forment un ensemble d'hébergement conçu pour s'adapter à vos besoins : L'hôtel du Nord dispose de 7 chambres lit double garnies de jolis meubles anciens et 1 chambre pour handicapé, équipées tout confort, dont 5 chambres climatisées.

Tarifs : à partir de 85€/nuit.

25, Place de l'Eglise - 89630 QUARRÉ-LES-TOMBES

+33 (0)3 86 32 29 30

hoteldunord@hoteldunord-morvan.com - <http://www.hoteldunord-morvan.com>

Ouvert de mars à mi-novembre, fermé les mercredis et jeudis. Réservation conseillée.



© campanile



HÔTEL-RESTAURANT CAMPANILE ***

L'Hôtel Campanile vous propose tout le confort d'un établissement traditionnel : chambres à grand lit, à deux lits, équipées d'une salle de bains avec w.c., d'une T.V. Wifi gratuit. Notre salle de séminaires avec son paperboard et son vidéoprojecteur peut vous accueillir pour toute manifestation. A 2h de Paris, 1h de Dijon et 2 minutes de la sortie d'autoroute, point d'ancrage idéal pour visiter Vézelay, Fontenay et les autres merveilles de Bourgogne.

Tarifs : à partir de 71€/nuit.

Route nationale 6 - La Cerce - 89200 SAUVIGNY-LE-BOIS

+33 (0)3 86 34 50 00 - +33 (0)3 86 31 66 59

avallon@campanile.fr - <http://www.campanile.com>

Ouvert de 06h30 à 23h du lundi au vendredi toute l'année.

Ouvert de 07h à 23h le samedi, dimanche et jours fériés toute l'année.



Au dodo !



© campanile



HÔTEL PREMIÈRE CLASSE

L'Hôtel Première Classe vous propose le confort d'une chambre d'hôtel traditionnel : lit double et/ou lit superposé, cabine de salle de bain, télévision, pour un premier prix, que l'on occupe la chambre à 1,2 ou 3 personnes. A 2 heures de Paris, à 2 km de la sortie d'autoroute. Au calme, à la campagne, dans un site touristique et à 15 km de Vézelay. Wifi gratuit.

Tarifs : à partir de 42€/nuit.

Route nationale 6 - La Cerce - 89200 SAUVIGNY-LE-BOIS

+33 (0)3 86 33 01 61

avallon.premiereclasse@premiereclasse.fr - www.premiereclasse.fr

Ouvert 24h/24 365 jours par an avec réception commune avec l'hôtel Campanile.



Where to stay : hotels, b&b's self-catering and campsites

© Château de Vault-de-Lugny



CHÂTEAU DE VAULT-DE-LUGNY *****

Le premier propriétaire s'installe sur le site il y a 900 ans en 1120. Une tour, encore existante et classée a été érigée ainsi qu'un château médiéval au XIV^{ème} siècle. Démantelé par Louis XI, le château est reconstruit au XVI et XVII^{ème} siècle. Il abrite depuis 1986 un hôtel de luxe avec 16 chambres climatisées, un restaurant gastronomique étoilé Michelin, un bar, une terrasse, une piscine et un jacuzzi en intérieur, un terrain de tennis, un terrain de pétanque et un parc arboré de 40 ha. Un sanctuaire pour se ressourcer. **Tarifs : à partir de 295€/nuit.**

11, rue du Château- 89200 VAULT-DE-LUGNY

+33 (0)3 86 34 07 86

hotel@lugny.fr - <http://www.lugny.fr>

[f](https://www.facebook.com/chateau_de_vault_de_lugny) CHATEAU DE VAULT DE LUGNY - PAGE OFFICIELLE - [i](https://www.instagram.com/chateau_de_vault_de_lugny) chateau_de_vault_de_lugny

Ouvert tous les jours du 22 mars au 11 novembre 2024. Réception ouverte 24h/24h.





CHAMBRES D'HÔTES BEL AIR

Dans un quartier calme d'Avallon, Au Bel Air, vous propose trois chambres d'hôtes très confortables avec entrée indépendante, sanitaires privatifs. Le pied à terre idéal pour visiter, se restaurer dans le quartier historique d'Avallon.

Tarifs : à partir de 60€/nuitée.

3, Impasse Bel-Air - 89200AVALLON
 +33 (0)3 86 31 66 19
 bobinette4@wanadoo.fr - 06 86 76 02 99
 Ouvert toute l'année, sur réservation.



LA FERME DU BOIS DIEU

Nous vous recevons au coeur de la Bourgogne dans un ancien corps de ferme en cours de rénovation situé à Avallon même. Nous avons à la fois, les avantages de la ville et ceux de la campagne. La propriété borde la ville et le Bois-Dieu, une forêt : un point de départ de la Grande Traversée du Morvan. Lieu privilégié également pour les cavaliers, nous proposons à la location nos poneys Halfingers issus de notre élevage. Piscine couverte chauffée de Pâques à la Toussaint. Sauna gratuit et spa de nage avec supplément. **Tarifs : à partir de 95€/nuit.**

11 rue de la Goulotte - 89200 AVALLON
 +33 (0)6 84 59 16 04
 lafermeduboisdieu@gmail.com - <http://www.lafermeduboisdieu.com>
 Ouvert toute l'année.



MAISON DE NOBLE NICOLAS

Deux suites et une chambre, dans une maison du XVI^{ème} siècle, entièrement rénovée. Copieux petit déjeuner (servi dans la chambre ou chez les propriétaires) Grand jardin avec vue panoramique sur le massif du Morvan. Piscine partagée. Quartier historique très calme. Commerces et restaurants.

3 rue de l'Abbé Parat - 89200 AVALLON
 +33 (0)6 72 48 47 63
 louseditmaris@gmail.com
 Ouvert toute l'année.





photos: annelle - Girolles les forges

GIROLLES LES FORGES

Loin du tourisme de masse, à l'abri des regards, demeure de charme aux portes du Morvan, près d'Avallon et de Vézelay, Girolles est un joli village cerné par la forêt et les chemins de randonnée. Accueil chaleureux, dans l'esprit des chambres d'hôtes, Corinne et Christian seront ravis de partager leur maison avec vous : 4 suites spacieuses et lumineuses, avec chacune salon privatif et salle de bain privée.

Table d'hôtes de qualité avec produits régionaux et de saison (réservation obligatoire). **Tarifs : à partir de 125€/nuitée.**

8 Rue Bouchardat - (ancienne Rue du Dessus) - 89200 GIROLLES

+33 (0)3 86 33 59 61

girolleslesforges@orange.fr - <https://www.girolleslesforges.com>

Ouverture du 22 mars au 11 novembre 2024.



Avallonnais - Meublés & Gîtes



© Virgini

LE COTTAGE DES PANATS

Un gîte éco-rénové en pleine nature avec accès direct aux sentiers forestiers et jardin nourricier, sur un lieu-dit familial avec bâtisse et vues remarquables, à 5min d'Avallon et zomin de Vézelay. Idéal entre ami.e.s ou en famille, avec activités nature et bien-être personnalisées proposées. Lieu d'accueil de retraites, stages, ateliers et événements nature, permaculture et bien-être. Conception sur mesure de votre séjour écologique et engagé.

Tarifs : à partir de 880€/2 nuits.

Lieu-dit Les Panats - 89200 AVALLON

+33 (0)6 79 72 26 06

contact@le-cottage-des-panats.com - <https://www.le-cottage-des-panats.com>

lecottagedespanats

Réouverture le 1er février 2024. Disponible en semaine et week-end.



© RDN

LA FERME DES NIDS ★★★

Maison de caractère, calme. située dans la Vallée du Cousin. Cuisine américaine, séjour confortable avec Cheminée. 2 terrasses privatives donnant sur la rivière. Ancien Moulin à huile de noix. Il a accueilli le film «Mon Oncle Benjamin» avec Jacques BREL et Claude Jade.

Tarifs : à partir de 95€/nuitée. Options : ménage 50€, location de draps et linge de toilettes : 50€.

39 route de Méluzien - 89200 AVALLON

+33 (0)3 86 34 37 84 - +33 (0)6 80 35 65 73

lafermedesnids@orange.fr

Ouvert toute l'année.





LA PETITE CIMENTELLE ***

Le gîte est aménagé avec tout le confort moderne, à côté d'une élégante demeure du XIX^{ème} siècle, situé à 4 km d'Avallon. Les chambres à la décoration distinguée et unique sont dotées d'une TV et d'une connexion Wi-Fi gratuite. Le gîte comprenant un salon et une cuisine. Il est équipé d'un jacuzzi extérieur, d'un jardin et parking privatif. Idéal pour un séjour en famille, accès possible à la piscine de La Cimentelle. **Tarifs : à partir de 320€/week-end.**

4 rue de la Cimentelle - Vassy-les-Avallon (Etaule) - 89200 AVALLON x8

+33 (0)3 86 31 04 85 - +33 (0)6 87 24 42 93

lacimentelle@orange.fr - <https://www.lapetitecimentelle.com>

La Cimentelle - lacimentelle

Ouvert toute l'année.



LE CŒUR DE JEANNE

Heureux de vous accueillir dans un appartement indépendant mis à disposition dans notre maison (5mn de la ville en voiture 15 mn à pied, proche d'une rivière) avec vue sur le vieil Avallon où vous pourrez découvrir notre belle région. Une entrée avec cuisine (frigo, lave linge, gazinière, micro-onde, cafetière...), un salon (coin repas, télé, livres, jeux), une chambre (lit 140), une salle d'eau et toilette. Le linge de maison est fourni, le lit fait à l'arrivée.

Tarif : à partir de 62€/nuitée.

27 Route des Chatelaines - 89200 AVALLON

+33(0)6 70 10 14 39 - +33 (0)6 71 24 50 99

jean-luc.picardat@orange.fr

Ouvert toute l'année.



LE PETIT MOULIN ***

Ancien moulin entièrement restauré dans la vallée du cousin, verdoyante et champêtre en bordure de rivière au pied d'Avallon, tout confort avec jardin privatif et terrasse couverte. Aménagement et équipement complets.

Tarifs : à partir de 500€/semaine

19B, Rue des Iles Labaume - Vallée du Cousin - 89200 AVALLON

+33 (0)3 86 34 04 69

+33 (0)6 76 00 67 38

moulinleger@orange.fr - <https://lepetitmoulin-avallon.fr>

Ouvert toute l'année.





Les Ruats - 89630 BUSSIÈRES

+33 (0)6 10 07 98 19 - +33 (0)3 45 02 75 06

contact@lafermedesruats.fr - <https://www.lafermedesruats.fr>

La Ferme des Ruats Hébergements Cuisine du jardin Stage de permaculture

lafermedesruats

Ouvert toute l'année, sur réservation.

GÎTE DE LA FERME DES RUATS

Notre ferme est nichée en pleine nature dans le Parc Naturel Régional du Morvan. A proximité des lacs du Morvan, d'Avallon, Vézelay et Saulieu. Le domaine s'étend sur 7 hectares de prairies, bordées de forêts et traversées d'une rivière. Composée d'une grande pièce à vivre avec un poêle à granulés, cuisine et à l'étage trois chambres avec salles de douche privatives et WC séparés pour un maximum de 9 personnes. Cuisine bien équipée (plaques, four, micro-ondes, lave-vaisselle...). **Tarifs : à partir de 220€/nuit.**



Au dodo !



30 Grande Rue - 89420 CUSSY-LES-FORGES

+33 (0)6 79 02 14 64 - sylvieparis89@orange.fr

<https://airbnb.com/h/mesptitsloups-piscine-spa> - <https://www.la-bourguignonne.com>

Accueil 16h-18h30, départs 10h-11h. Si vous rencontrez des soucis sur la route, contactez-nous rapidement.

En dehors de ces créneaux, selon la disponibilité de notre gîte, une arrivée plus tôt ou un départ plus tardif sont possibles (1 supplément pourra vous être demandé).

GÎTE MES P'TITS LOUPS

Découvrez Mes P'tits Loups, gîte indépendant 250 m², parc de 2200m², en famille ou entre amis. 8 voyageurs + gratuité pour 2 bébés de moins de 2 ans, 2 lits parapluie sans drap, 2 chaises, table à manger. Accès illimité : piscine privée chauffée l'été, Spa, Sauna, Billard, Piano. RDC : Cuisine, SAM, Salon, 1 Ch., 2WC, SDB, SPA 4 pl. 1er étage climatisé : 3 Ch. avec TV, Salle de détente Salon Piano TV, Salle de Bien-Être Sauna, SDB, WC. Terrasse avec coin grillades. Linge fourni, lits faits. Pas d'animaux. **Tarifs : à partir de 1000€/2 nuits.**



LE GÎTE DE LA FAILLE ***

Gîte mitoyen situé dans un ensemble de bâtiments comportant une autre habitation. Gîte situé dans le Parc Naturel Régional du Morvan (un matériel de découverte est mis à disposition et fait l'objet de présentations spécifiques liées à la géologie et à la forêt). Gîte situé à proximité d'Avallon (cité médiévale) et de Vézelay avec sa Basilique Sainte Marie-Madeleine. A proximité des châteaux de Chastellux et Bazoches (Vauban), grottes d'Arcy sur Cure.

Tarifs : à partir de 58€/nuitée.



15 rue des Sires de Chastellux - 89200 ISLAND

<https://www.gites-de-france.com>

Ouvert du 06.04 au 11.11 2024.

Borne pour recharger les véhicules électriques mise à disposition.

Where to stay : hotels, b&b's self-catering and campsites



LA FONTAINE AU LION **

Au cœur du Parc régional du Morvan, à 10 km de Vézelay et à 3 km d'Avallon, venez séjourner dans cette spacieuse maison indépendante avec 4 grandes chambres et une petite au rez-de-chaussée. A l'extérieur, vous profiterez d'un espace privatif avec barbecue et salon de jardin et d'une piscine de 4x12 mètres à partager avec les clients de l'hôtel (piscine chauffée de mai à septembre). Les lits seront faits à l'arrivée, le linge de toilette sera fourni.

42 Route de Vezelay - 89200 PONTAUBERT

+33 (0)6 20 05 51 67

david.jolun@orange.fr - <https://www.gitedelafontaineaulion.com>

Gîte de la fontaine au lion

Ouvert du 1er janvier au 15 décembre.



LE P'TIT MONDE DU MORVAN

Destination nature par excellence, le massif du Morvan offre tous les plaisirs et satisfait toutes les envies entre activités sportives de pleine nature, patrimoine culturel, naturel et paysager. C'est ici dans cet écrin naturel, tout près de Quarré-les-Tombes, que Gaëlle et Florian Digard ont choisi de créer le P'tit Monde du Morvan, un site dédié à l'accueil touristique de plein air en hébergement insolite. Services : massage, planches apéritives et petite restauration locale, location VTT...

Tarifs : à partir de 69€/nuitée.

3 Rue du Chemin Perdu - Les Guichards - 89630 QUARRÉ-LES-TOMBES

+33 (0)6 51 10 03 59

contact@leptitmondedumorvan.fr - <https://www.leptitmondedumorvan.fr>

Ouvert du 6 mai au 14 octobre 2024, réservations en ligne.



GÎTE SAINT-GEORGES

Gîte de 4 personnes proposant une cuisine équipée, une salle d'eau avec douche, WC, salle à manger. Deux chambres (la première avec lit de 140 cm et la seconde avec deux lits de 90 cm). Cour et courette fleurie, où le stationnement est possible. Barbecue et salon de jardin avec chaises longues.

Tarifs : à partir de 200€/semaine.

2, Rue Saint-Georges - Ruissotte - 89630 SAINT-GERMAIN-DES-CHAMPS

+33 (0)3 86 31 67 38

Ouvert de Pâques à fin Octobre. Pour plus d'informations contacter le 03.86.31.67.38.





🏡🏡🏡🏡 HAMEAU LES GATIES ★★★★★

Le hameau les Gaties vous accueille dans sa vaste maison en longère d'environ 300 m² au cœur d'un domaine de 5 ha, restaurée en 2022 avec respect des normes hôtelières + PMR. La maison propose 5 chambres, chacune avec sdb et sanitaire indépendant, pouvant accueillir 14 pers. Une grande cuisine parfaitement équipée se situe au centre de la maison avec arrière-cuisine attenante également équipée. Sur demande nous organisons votre évènement : salle de réception et terrasses attenantes. **Tarifs : à partir de 450€/nuitée.**

Hameau Les Gaties - 89630 SAINT-GERMAIN-DES-CHAMPS

+33 (0)7 56 81 66 67

sarillesgaties@gmail.com - <http://www.lesgaties.fr> - <https://www.gites-de-france.com>

Les Gaties - lesgaties

Ouvert toute l'année (8h00 - 20h00) sur réservation.

Borne pour recharger les véhicules électriques 22kW (prestation en option).



LA BARBOULOTTE

Meublé de tourisme 3*** avec une épicerie et un bar-restaurant.

La Barboulotte. appartement de 90 m² comprenant une cuisine équipée, un salon séjour, trois chambres, salle de bain privée, wc indépendant.

Terrasse et jardin privés.

8, place Vauban - 89630 SAINT-LÉGER-VAUBAN

+33 (0)6 87 02 48 48

capucine.laude@orange.fr - <https://www.la-barboulotte.fr>

La barboulotte

Ouvert toute l'année.



Avallonnais - Hébergements de groupes



L'AVALLONNAISE

Demeure Bourgeoise du début du siècle sur parc arboré et parking. Le tout clos avec portail électrique. 2 salons, 1 grande salle à manger, grande cuisine équipée, matériels pour 32 personnes. 9 belles chambres de 2 à 5 personnes et un appartement pouvant accueillir 8 personnes sur 2 étages. Toutes nos chambres sont équipées de salle de bain avec wc, savon, serviettes etc, TV, literie prête. Nous nous occupons du ménage.

Tarifs : à partir de 3400€/week-end.

12, Rue Carnot - 89200 AVALLON

+33 (0)6 86 99 00 69

lavallonnaise@gmail.com

Ouvert toute l'année.





GÎTE D'ÉTAPE AUGUEUX

Gîte d'Étape avec un dortoir de 5 lits dont 2 lits doubles. Sanitaires attenants. Grange aménagée pour les repas ou lieu de détente. Salon de jardin dans cour entretenue. Barbecue possible (demander au propriétaire). Les propriétaires ont également une chambre d'hôtes pour 2 personnes. Petit + : transport de bagages et camping possible sur la pelouse !

Tarifs : à partir de 21€/nuitée.

22, rue de la Croix - 89630 CHASTELLUX-SUR-CURE
 +33 (0)3 86 34 22 71 - +33 (0)6 82 18 83 38 - +33 (0)6 30 28 85 70
 michel.augueux@orange.fr
 Ouvert du 1er mars au 11 novembre.



GÎTE DE GROUPE LA CIMENTELLE

Cette maison d'Hôtes raffinée, propose un hébergement de groupe , avec le petit déjeuner inclus. L'établissement est aménagé avec tout le confort moderne, dans une élégante demeure du XIXe siècle ; elle se trouve à 4 km d'Avallon. Les chambres à la décoration distinguée et unique sont dotées d'une TV et du Wi-Fi gratuite. Dîner sur demande préalable, Piscine extérieure chauffée, et grand parking. Privatisation possible pour un séminaire de travail, ou fêtes entre amis.

Tarifs : entre 2000 et 2400€/nuitée, petit déjeuner inclus.

4 rue de la Cimentelle - Vassy-les-Avallon (Etaule) - 89200 AVALLON
 +33 (0)3 86 31 04 85 - +33 (0)6 87 24 42 93
 lacimentelle@orange.fr - <https://www.lapetitecimentelle.com>
 f La Cimentelle - i lacimentelle
 Ouvert toute l'année.



LES BRIZARDS

7 hectares de parc et de forêt, ainsi qu'un étang. Toutes les chambres sont grandes avec salle de bains attenante - toutes avec baignoire. Il y a un grand salon/espace de réception confortable qui est meublé pour être confortable pour les petits groupes, mais peut facilement accueillir de grands groupes. La nouvelle cuisine moderne et pratique a conservé son charme d'époque du XVIII^{ème} siècle avec son plafond à poutres apparentes d'origine et sa cheminée ouverte.

6 Rue de l'Odette - 89630 QUARRÉ-LES-TOMBES
 aubergedesbrizards@gmail.com
 Toute l'année.





CAMPING DES CHÂTELAINES

Terrain ombragé, au bout d'un chemin dans un site exceptionnel en bordure de forêt et à moins de 3 km du centre ville.

Notre petit camping vous accueillera au calme sur de vastes emplacements avec des sanitaires complets, branchements électriques, réfrigérateur-congélateur commun, machine à laver.

Chemin dit des Coignot - Les Petites Châtelaines - 89200 AVALLON
+ 33 (0)3 86 34 16 37

Ouvert tous les jours, du 1er janvier au 31 décembre.



Au dodo !



CAMPING MUNICIPAL SOUS ROCHE ***

Bienvenue au Camping Municipal d'Avallon

C'est au cœur de cet écran de verdure que se niche le Camping-sous-Roche***. Au sein d'un site classé – formé par sept groupes de rochers granitiques imposants, le camping et ses 2 ha offrent un cadre verdoyant, calme et reposant, en bordure de rivière ... le Cousin. Piscine chauffée à partir du mois de mai.

Tarifs : à partir de 4,10€/pers.

1, rue Sous Roche - 89200 AVALLON

+33 (0)3 86 34 10 39

campingsousroche@ville-avallon.fr - <http://www.campingsousroche.com>

Le camping municipal Sous Roche est ouvert du 1er avril au 15 octobre (du 1er mars au 31 décembre pour les chalets). Le bureau est ouvert de 8h à 13h et de 15h à 20h en juin, juillet et août ; de 8h à 13h et de 15h à 19h en dehors de cette période. Les arrivées s'effectuent après 15 heures et les départs avant midi.



Serein - Chambres d'Hôtes



CHAMBRES DE LA VIEILLE TOUR

Derrière l'ancienne porte cochère s'ouvre un charmant jardin fleuri autour duquel s'ordonnent l'habitation principale datant du XVIII^{ème} siècle, où vous prendrez votre petit déjeuner, un pigeonnier, d'anciennes écuries réhabilitées, une tour d'enceinte du XIII^{ème} siècle aménagée en chambre. Attenant à la tour, et contre un fragment du mur d'enceinte, la chambre des remparts offre une belle vue sur le Serein.

Tarifs : à partir de 65€/nuitée.

59 place du grenier à sel - 89310 NOYERS

+33 (0)6 63 41 40 15

chambres.lavieilletour@gmail.com

Ouvert de fin mars à fin octobre. Fermé la dernière semaine d'août.



Where to stay : hotels, b&b's self-catering and campsites



LA MAISON DES CORPORATIONS

Nous vous proposons de venir passer un agréable moment dans cette maison du XV^{ème} siècle entièrement restaurée qui est inscrite à l'inventaire des Monuments Historiques depuis 1927.

La Maison des Corporations est située en plein cœur du centre historique de Noyers-sur-Serein, village médiéval enserré dans une boucle de la petite rivière Le Serein.

Des parkings publics gratuits sont disponibles à proximité.

Petit déjeuner inclus dans la prestation.

15 Place du Marché au Blé - 89310 NOYERS-SUR-SEREIN

+33 (0)7 67 13 27 91

maisondescorporations@gmail.com

Ouvert toute l'année.



Serein - Meublés & Gîtes



HALTE SAINT JEAN

Maison indépendante dans le village, mitoyenne à d'autres bâtiments. Terrain non attenant à 20m du gîte avec salon de jardin et barbecue. 2 vélos. Aux environs : villages médiévaux de Noyers sur Serein, Montréal, site UNESCO de Vézelay, vignoble de Chablis à proximité. Possibilité de visiter le télégraphe du village.

6 rue du Chanoine Durand - 89440 ANNOUX

<https://www.gites-de-france.com>



FERME DE LA BORDE

Maison entière indépendante située en pleine nature au cœur d'un domaine agricole. Vous accédez à la maison par la cour de la ferme (aucun souci de stationnement). A l'arrière de la maison, vous disposerez d'une terrasse avec barbecue et d'un grand parc arboré, ce qui vous permettra de profiter du calme et du grand air. Vous aurez également la possibilité de déguster les vins du domaine sur place.

Tarifs : à partir de 140€/nuitée.

Lieu dit La Borde - 89310 NOYERS-SUR-SEREIN

+33 (0)6 22 43 54 41

chris.langel@sfr.fr - <https://www.airbnb.fr/rooms/26712565>

Ouvert à l'année sur réservation.





LA PETITE SENTENCE

Vous profiterez d'une maison bourguignonne typique, entièrement rénovée composée d'une cave voûtée aménagée en salon, d'une cuisine équipée avec coin repas, d'une première chambre à l'étage avec salle de bain, d'une seconde chambre au 2ème étage avec deux lits simples. Vous bénéficierez à 500 mètres d'un espace boisé, proche de la rivière du Serein.

Tarifs : à partir de 90€/nuitée.



18 petite rue - 89310 NOYERS-SUR-SEREIN
+33 (0)6 85 96 62 41
Ouvert toute l'année.



QUELQUES JOURS À NOYERS-SUR-SEREIN

« Quelques jours à Noyers-sur-serein », sublime hôtel particulier du 17^{ème} siècle rénové avec passion. Vous vous sentirez « chez vous » dans ce lieu élégant qui offre 4 chambres avec salle de bain et toilette privées. Prenez votre petit-déjeuner dans le jardin ou au coin de la cheminée. La maison « QUELQUES JOURS À NOYERS SUR SEREIN » est aussi une boutique-hôtel, vous pourrez céder à un coup de coeur sur un meuble, objets, tableaux. **Tarifs : 500€/nuitée (4 nuits minimum - du 1er avril au 15 octobre).**



38 Place du Grenier à Sel - 89310 NOYERS-SUR-SEREIN
+33 (0)6 16 18 43 62
contact@a-lecole-buissonniere.com - <https://www.a-lecole-buissonniere.com>
 alecolebuissonniere
Ouvert du 1er avril au 14 octobre 2024. Réception de 15h à 19h.

Serein - Hébergements de groupes



AU HAMEAU DES PIERREUX

Hébergements pour groupes, de 6 à 50 personnes, en pleine nature. Ici, à part les hiboux et les chouettes, il n'y a pas de voisin ! 5 unités avec 1 chambre 6 lits, dont 1 avec sa propre douche et sa cuisine équipée, accessible PMR.

2 tentes trappeurs de 10 lits, avec frigo, cafetière et bouilloire, chauffées par poêle à granulés. 2 sanitaires avec 2 douches, 2 WC, 3 lavabos. 1 grande salle capacité 50 pers, avec sono et lumières festives. 1 cuisine équipée pro.

Tarifs : à partir de 1050€/week-end.



D11 - 89440 COUTARNOUX
+33 (0)6 40 11 60 46
lehameauespierreux@gmail.com - <https://www.lehameauespierreux.com>
 Le Hameau des Pierreux - lehameauespierreux
Ouvert toute l'année.



LA BERGERIE D'ODUN

Au cœur de la campagne bourguignonne, dans un hameau tranquille du Serein, entourés d'un parc immense, les bâtiments du 18e siècle ont été entièrement restaurés afin de vous accueillir au mieux. Maison avec grand jacuzzi 9 places, 18 couchages. Sur le même domaine, également en location : le Gîte du Berger : 14 couchages ainsi que le Gîte de l'Enclos : 16 couchages. La Bergerie dispose également d'une salle de réception de 230m².

Tarifs : à partir de 600€/2 nuitées.

6 place d'Oudun - Oudun - 89440 JOUX-LA-VILLE

+33 (0)6 06 80 96 90

labergeriedoudun@gmail.com - <https://www.mariage.net>

Ouvert toute l'année.

x18
x16
x14



Serein - Hébergements de plein air



LE PARC DU CHÂTEAU CAMPING MUNICIPAL ****

Le camping «le Parc du Château» vous offre confort, calme et détente dans un cadre verdoyant. Il dispose de mobil-homes, d'une station service et d'emplacements stabilisés pour camping-cars, d'un espace abrité pour marcheurs et cyclistes. Tennis, aire de jeux, ping-pong, boulodrome, pêche pour vous distraire ! A quelques km des sorties A6.

Tarifs : à partir de 2,70€/jours.

1 route d'Avallon - 89440 L'ISLE-SUR-SEREIN

+33 (0)3 86 33 93 50 - +33 (0)6 62 65 38 09

camping-islesurserein@orange.fr - <http://www.isle-sur-serein.fr>

Du 1er avril au 30 septembre.

x34



AIRE NATURELLE MUNICIPALE DE NOYERS

Aire naturelle sur un terrain calme et ombragé.

Tarifs : à partir de 4€/pers.

Promenade du Pré de l'Echelle - 89310 NOYERS-SUR-SEREIN

+33 (0)3 86 82 83 72

administratif-mairie@noyers-en-bourgogne.com - <http://www.noyers-en-bourgogne.com>

Ouverture de Pâques (selon la météo) au 15 octobre (selon la météo).

x22





ICI M'AIME ***

Laissez-vous séduire par l'authenticité d'Ici M'aime, idéalement situé dans le Parc Naturel Régional de Morvan. Non loin de Vézelay, Avallon, Semur-en Auxois, Saulieu. Notre hôtel 3 étoiles et restaurant, offre un moment de sérénité et de balade gourmande pour un séjour placé sous le signe de la convivialité, de la gourmandise, et du bien-être. Les 22 chambres et nos 2 chambres de luxe avec terrasse, modernes et confortables seront le lieu idéal de vos moments de détente en Bourgogne. **Tarifs : à partir de 94€/nuit.**

4 route de Paris - 21530 ROUVRAY
+33 (0)3 80 64 74 56

icimaime21@orange.fr - <http://www.icimaime.fr>

Réouverture en février 2024. La réception vous accueille de 8h à 14h et de 17h à 20h. Notre établissement est fermé le dimanche et le lundi toute la journée. Reprise le mardi.



LA VIEILLE AUBERGE DU LAC ***

A 30 minutes de la sortie de l'autoroute A6 (Avallon ou Pouilly en Auxois) La Vieille Auberge du lac vous attend près du Lac de Saint Agnan au cœur du Parc Naturel Régional du Morvan. Si vous désirez visiter la région, nous nous ferons un plaisir de vous conseiller pour vos promenades et randonnées. 8 chambres tout confort (dont 1 PMR) avec salle de douche, WC, TV, WIFI.

Tarifs : à partir de 70€/nuit.

La Place - 58230 SAINT-AGNAN
+33 (0)3 86 78 71 36

lv saintagnan@orange.fr - <http://www.lavieilleaubergedulac.com>

La Vieille Auberge du Lac

Ouvert de février à octobre 2024. Fermeture hebdomadaire mardi et mercredi. Ouvert 7/7 en pleine saison.



Hors territoire - Chambres d'Hôtes



LA BORDE

A Leugny, à moins de 2 heures de Paris, cette demeure datant du XVI^{ème} a été rénovée et transformée en une maison aux prestations 5 étoiles composée de 6 suites junior indépendantes et d'espaces communs très spacieux. Entourée d'un parc de 7 hectares, elle offre des services : piscine (ext.) chauffée, SPA-Jacuzzi®, espace bien-être, salle de fitness, tennis, massages sur demande, bicyclettes, et propose une table savoureuse aux plats composés de légumes du jardin et/ou de produits frais locaux. **Tarifs : à partir de 495€/nuitée.**

La Borde - 89130 LEUGNY
+33 (0)3 86 47 69 01

contact@la-borde.eu - <https://www.lbmh.fr>

Ouvert du 29.03 au 31.10 2024.





LES 4 SAISONS EN MORVAN ★★★

4 chambres calmes et confortables au cœur de la nature avec superbe vue sur le bocage et la forêt. Un endroit idéal pour tous types de randonnées et sports d'eaux vives ainsi qu'un riche patrimoine à découvrir dans la région. Coin cuisine à disposition, entrée indépendante et table d'hôtes sur réservation.

Tarifs : à partir de 70€/nuit, 2 nuits minimum.

2 Chemin des 4 saisons - Montcreçon - 58140 SAINT-MARTIN-DU-PUY
 +33 (0)3 86 22 63 57 - +33 (0)6 88 77 50 97
 wilfis@wanadoo.fr - <http://www.4saisons-en-morvan.com>
<https://www.gites-de-france-nievre.com>



Hors territoire - Meublés & Gîtes



PETIT PARADIS AU CŒUR DU MORVAN ★★★

Pour passer des moments inoubliables en famille (matériel enfant) entre amis : maison en granit du Morvan de plain-pied, avec cheminée (feu possible l'hiver, bois fourni). Située au bord d'un étang privé de 6ha et à proximité d'une forêt de sapins! Baignade et pêche possible (enfants doivent rester sous la surveillance d'adultes). Barque et pédalo peuvent être mis à disposition (option payante). 2 vélos adultes à disposition ainsi que des boules de pétanque, table de ping-pong, et babyfoot. Grande terrasse. **Tarifs : à partir de 250€/pers.**

Route de Pontarnaux - Huis des Meuniers - 58230 DUN-LES-PLACES
 +33 (0)3 86 24 28 12
 naturedecouverte@orange.fr - <http://www.petit-paradis-morvan.fr>
<https://www.gites-de-france.com>
 Ouvert toute l'année.



DOMAINE DES GRANDS LACS ★★★

Les Chalets Alain Marchand pour vos vacances en Morvan ! Au cœur du Parc naturel régional du Morvan, à mi chemin entre Paris et Lyon, à 30 mn de la sortie A6 d'Avallon, dans le petit village de Gouloux, de Moux en Morvan et au bord du lac des Settons, Alain Marchand vous propose ses chalets en bois massif. Nous disposons de 4 typologies de chalets : pour 6,8,10 et 12 personnes. Certains d'entre eux sont adaptés PMR.

Tarifs : à partir de 470€/semaine.

Le Matrat - 58230 GOULOUX
 +33 (0)3 86 78 73 90
 contact@saboterie-marchand.com - <http://www.chalets-marchand.com>
<https://www.gites-de-france.com>
 Ouvert toute l'année.



© Les 4 Saisons en Morvan



🏡🏡🏡 GÎTE LES 4 SAISONS EN MORVAN ★★★

Cette ancienne chaumière du XVIII^{ème} siècle dite « du journalier » vous séduira par son charme et son environnement. Authentique et confortable vous séjournerez dans une véritable maison traditionnelle du Morvan. Un jardin clos fleuri vous permettra de vous détendre. Un endroit idéal pour tous types de randonnées et sports d'eaux vives ainsi qu'un riche patrimoine à découvrir dans les environs.

Tarifs : à partir de 450€/semaine.

1 chemin des 4 saisons - Montcreçon - 58140 SAINT-MARTIN-DU-PUY x5
 +33 (0)3 86 22 63 57 - +33 (0)6 88 77 50 97
 wilfis@wanadoo.fr - reservation@gites-de-france.com
<http://www.4saisons-en-morvan.com>



Au dodo !



Hors territoire - Hébergements de groupe

© Domaine du bois du loup



DOMAINE DU BOIS DU LOUP

Le Domaine du Bois du Loup, au cœur du PNRM et au bord du lac de St-Agnan, vous accueille dans ses 33 gîtes pour 4 pers. et 16 gîtes pour 5 pers. avec possibilité de pension complète. Son restaurant ouvert d'avril à septembre et sur réservation le reste de l'année. Nombreuses activités sur place (canoë, paddle, vélo, équitation ...). Sa salle des fêtes pouvant accueillir jusqu'à 300 pers. sera l'endroit idéal pour vos événements.

Tarifs : à partir de 120€/2 nuits - à partir de 170€/3 nuits (juillet-août) - possibilité de demi-pension ou pension complète.

Les Gueniffets - Le Domaine du Bois du Loup - 58230 SAINT-AGNAN
 +33 (0)7 89 09 18 06 - +33 (0)3 86 76 07 71
 domaineduboisduloup@gmail.com - <http://www.majazl.com>
 f Domaine du bois du loup - Majaz'l



Where to stay : hotels, b&b's self-catering and campsites

HÔTEL DE LA POSTE

Nichés au cœur d'Avallon, ce boutique-hôtel et son restaurant le 1815 sont de véritables perles historiques. Ouvert courant 2024, ils font revivre 300 ans d'histoire.

L' Hôtel de la Poste propose 31 chambres, suites et duplex aménagés dans le style de 18^{ème} et 19^{ème}. Explorez l'univers du brocanteur aux lunettes bleues et achetez ici tous les objets qui vous plairaient.



Ouverture en 2024



HÔTEL
DE LA
POSTE
AVALLON

13 place Vauban
 89200 Avallon
 +33 (0)3 10 45 16 16
hoteldelaposteavallon.com

Tarifs

Double à partir de 140€
 Suites à partir de 200€
 Duplex à partir de 290€
 Chambre Napoléon à partir de 120€



Spécial Famille !

A faire en famille

Vézelay, Avallon, Noyers-sur-Serein, Quarré-les-Tombes & Montréal !



Nos livrets jeux !

Téléchargez ou venez chercher dans nos bureaux d'information touristique de Vézelay, d'Avallon et de Noyers, nos petits livrets jeux enfants !

À partir de 6 ans



Téléchargez nos livrets

There is a free booklet for the « circuit du jardinier » - a 2½km walk around Avallon.



Avallon

Le Chemin Bleu

Découvrez cette petite balade familiale de 2,4 km aller retour, durant laquelle vous pourrez observer un bel environnement naturel à préserver ! Au départ de Cousin La Roche, suivez la rivière à l'aide du balisage aux deux petites vagues bleues, et observez la faune et la flore aquatique !



Rdv aussi sur l'application Guidigo pour découvrir des petits circuits ludiques de notre territoire !

Le circuit du jardinier

Venez chercher dans notre bureau d'information touristique d'Avallon, cette petite balade urbaine de 2,5 km pour découvrir les parcs et jardins de notre si belle ville !

Avallon





DOMAINE DE LA VIEILLE BORDE

Le Domaine de la Vieille Borde met à la disposition des clients souhaitant se rassembler (repas en famille, séminaires, etc...), une belle salle voûtée et équipée (tables, chaises et couverts, cheminée, chauffage, WIFI...). Une cuisine professionnelle est à la disposition des clients et il est possible de faire appel à un traiteur. Possibilité sous chapiteaux chauffés (300m²) de recevoir pour cérémonies et séminaires.

Tarifs : à partir de 275€


Domaine de la vieille borde - 89450 ASQUINS
 +33 (0)6 62 58 74 93 - +33 (0)3 86 32 38 90
lavielleborde@gmail.com - <http://www.gites-bourgogne.com>
 Ouvert à partir du 3 Mars jusqu'à début 2025, sur réservation.

x28  



SALLE DE RECEPTION L'ERMITAGE

Plongée dans un cadre verdoyant, notre grande salle de réception d'une capacité de 100 personnes offre une vue imprenable sur les collines alentours. Lumineuse et spacieuse, cette salle dispose également d'une cuisine équipée. Possibilité de jumeler la location de la salle avec nos hébergements : studios et dortoirs d'une capacité de 38 couchages ; terrain de camping de 40 emplacements environ. Idéal pour événementiel, mariage, rassemblement associatif ... à deux pas du village de Vézelay. **Tarifs : à partir de 90€.**

Route de l'étang - 89450 VÉZELAY
 +33 (0)3 86 33 24 18 - +33 (0)6 38 77 15 33
aubergecampingvezelay@gmail.com - <http://www.camping-auberge-vezelay.com>
 Camping & Auberge de Jeunesse de Vézelay
 Sur réservation d'avril à fin octobre.

x100   

Serein - Salles de réception



LA BERGERIE D'ODUN

Grande salle de réception pouvant accueillir jusqu'à 200 couverts, mariage, baptême, anniversaire... avec parking.

Tarifs : à partir de 800€.

6 Lieu-dit Oudun - Oudun - 89440 JOUX-LA-VILLE
 +33 (0)6 06 80 96 90
luc.pasdeloup@gmail.com - <https://www.abcsalles.com/lieu/la-bergerie-oudun>
 Ouvert toute l'année.

x230   

Comment venir nous voir ?

How to find us ?



Itinéraires et transports

Notre destination se situe à environ 2h de Paris (220 km) et de Lyon (250 km), et seulement à 1h de Dijon (106 km) en voiture ! Vous pouvez venir :

EN TRAIN

À défaut d'avoir une ligne TGV sur notre destination, nous avons tout de même une ligne TER ! Et pour connaître tous les horaires et les arrêts desservis, c'est juste ici : www.ter.sncf.com/bourgogne

Au départ de Paris

Pour venir à Avallon : départ de la gare de Bercy – Arrêt à Avallon

Pour venir à Vézelay : départ de la gare de Bercy – Arrêt à Sermizelles-Vézelay + navette 2 fois /jour vers Vézelay (10 km)



Just 2 hours from Paris and Lyon, or 1 hour from Dijon by car, you can also reach us by train.



EN VOITURE

Par l'Autoroute A6 (sortie Avallon n°22 ou Niry n°21) et par la Nationale 6.

By car : exit 22 Avallon or 21 Niry on the A6 motorway

EN BUS

Pour vous déplacer en région Bourgogne, au départ de Dijon ou d'Auxerre, Corbigny, Autun, Saulieu...

Voir les liaisons bus régionales

By bus locally

www.viamsbigo.fr





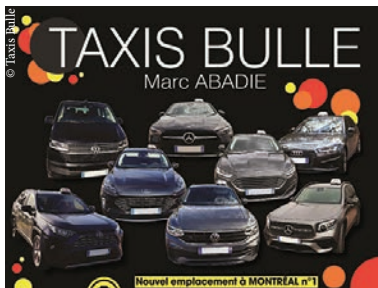
7 Rue du Puits - 89200 VAULT-DE-LUGNY
 +33 (0)3 80 91 54 12 - +33 (0)6 74 53 45 76
 cathytaxi89@orange.fr - <https://www.cathytaxi-vezelay.fr>
 Toute l'année sur demande.



En voiture Simone !



Avallois - Taxis



5, Rue des Puits - 89440 ATHIE
 +33(0)3 86 33 81 69 - +33 (0) 6 65 63 05 44
 taxisbulle-marcabadie@orange.fr - <https://www.taxisbulle.com>
 Ouvert toute l'année sur réservation 7j/7 et 24, h/24.



Getting here

TAXIS BULLE

Une équipe de 11 salariés (administratifs et chauffeurs) ; un parc de véhicules récents et confortables de 5, 7 et 9 places ; des stationnements à Avallon, Annoux, Châtel-Gérard, Givry, Nitry, Thizy, Étaules, Montréal et Thory; un service 7j/7 et 24 h /24 : les TAXIS BULLE déploient les grands moyens pour vous proposer un service optimal, à tout moment. Taxi classique toutes distances pour un motif privé ou professionnel, transport de malades assis pour des raisons d'ordre médical.



Parc d'activité Porte d'Avallon - Route D606 - 89200 AVALLON
 +33 (0)3 86 32 28 00 - +33 (0)3 86 34 09 79 - +33 (0)3 86 33 17 59
 luc.mofffront@orange.fr - <https://www.taxis-mofffront-avallon.fr>
 Ouvert toute l'année sur réservation.



TAXIS MOFFFRONT

Les taxis Luc Mofffront sont à votre service ! Les Taxis Luc Mofffront vous offrent leurs services sur les communes d'Avallon, Sauvigny-le-Bois, Sainte-Magnance, Santigny, Cussy-les-Forges et Quarré-les-Tombes. Nos prestations de taxi gare et aéroport vous permettent de voyager en toute sérénité. Taxis conventionnés, nous prenons en charge le transport de malades assis dans le cadre de leurs examens et soins médicaux. Notre compagnie de taxi dispose d'une remorque bagagère.



SIXT LOCATION DE VOITURE ET VTC

À vos marques, prêt, voyagez ! Bienvenue dans le département de la Côte d'Or en Bourgogne-Franche-Comté. Si vous venez pour un séjour touristique en amoureux, entre amis ou en groupe de professionnels, optez pour une location de voiture avec SIXT vous fera gagner du temps.

31 Cour de la Gare - 21000 DIJON

+33 (0)1 70 97 61 11

res-fr@sixt.com - <https://www.sixt.fr/location-voiture/france/dijon>

SixtFrance - sixtfrance

Ouvert toute l'année.

Nos bornes électriques

Electric Car Charging stations

Communauté de Communes
Avalon - Vézelay - Morvan

Vézelay (parking du Clos)
Saint-Père (parking en face de la Mairie)

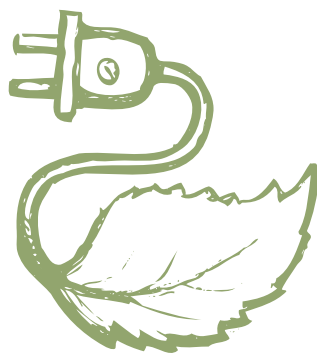
Avalon (centre-ville et magasin Lidl)

Sauvigny-le-Bois (bourg et sortie 22 sur l'aire
de covoiturage)

Magny (hôtel IBIS - TESLA)

Quarré-les-Tombes (place du village, vers la
Poste / distributeur de billets)

+ d'infos : <https://www.sdey.fr>



Localisation des bornes
sur les applications
Fresmile ou Chargemap

Communauté de Communes
du Serein

L'Isle-sur-Serein

Noyers-sur-Serein

+ d'infos : <https://www.ccduserein.fr>



BRASSERIE DE VEZELAY



VISITE DE LA BRASSERIE

Venez découvrir nos secrets de fabrication et déguster nos bières artisanales.

DATES ET HORAIRES SUR LE SITE
WWW.BRASSERIEDEVEZELAY.FR



Brasserie de Vézelay - Rue du Gravier, 89450 Saint-Père
03 86 34 98 38 - www.brasserievezelay.fr

Vins de Vézelay



Visites de cave
Ventes
Dégustations



03.86.33.29.62
www.colline-eternelle.com



VIGNERONS DE
**LA COLLINE
ÉTERNELLE**

4, Route de Nanchèvres 89450 Saint-Père

