

DESTINATION

Grand Vézelay

CIRCUIT LEAU & FORÊT



Avallon

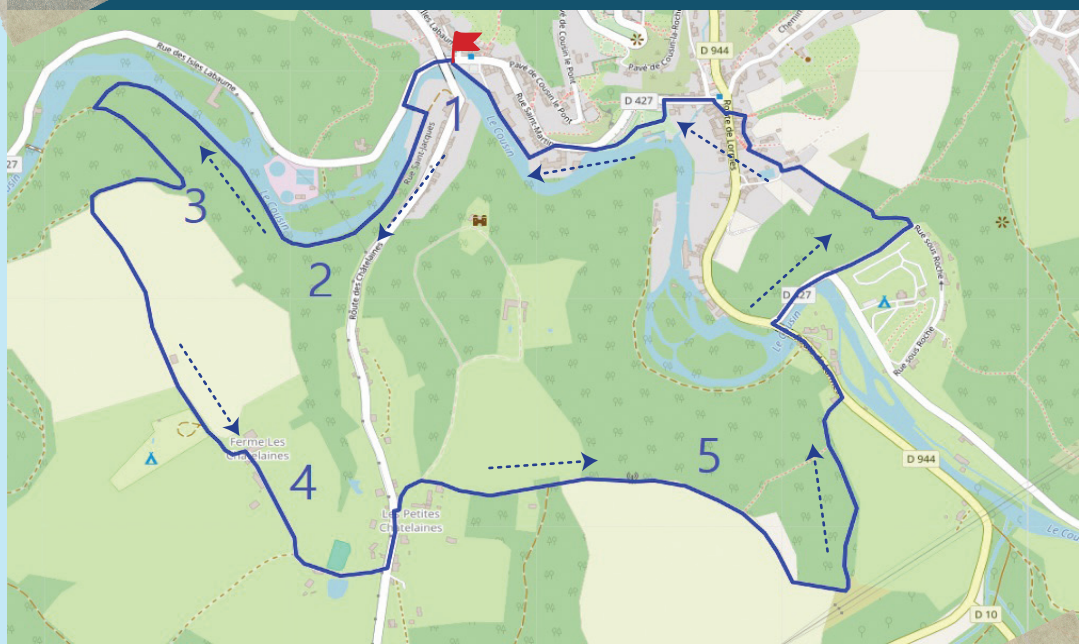


Quelques chiffres

1095 espèces faunistiques différentes recensées sur le périmètre de la commune d'Avallon, dont **135** sont protégées.

180 espèces d'insectes et araignées, **99** espèces d'oiseaux, **25** de poissons et **15** de mammifères, mais aussi des mousses et lichens, des escargots, des mollusques, des amphibiens, des champignons...

Avallon circuit eau et forêt



Circuit de 5,20km

1



Départ vers les jardins menant

Au niveau de la passerelle en métal, prendre à droite le chemin qui longe la rivière.

Le saviez-vous ? LE COUSIN est une rivière qui fait 66,7 kilomètres de long. Elle prend sa source dans le Morvan pour se jeter dans la Cure entre Givry et Sermizelles. Sur ce secteur, une ancienne Tannerie, aujourd'hui propriété municipale abrite une espèce de chauve-souris, le Grand Murin. Un endroit a même été spécialement aménagé pour cette espèce, permettant le classement du secteur en zone NATURA 2000. Les chauves-souris jouent un rôle important d'auxiliaire dans nos jardins et pour l'agriculture, en se nourrissant d'insectes indésirables comme la pyrale. Toutes les chauves-souris sont protégées. Il ne faut pas les déranger.



2



Prendre le chemin qui longe le cours d'eau

Peu après la station d'épuration, le chemin remonte avant d'arriver à une fourche. Prendre à gauche pour continuer de monter, en suivant les points bleus. Arrivé en haut, les espaces entre les frondaisons ouvrent une vue unique sur la vieille ville d'Avallon.



©Wroza

L'écosystème du cousin abrite poissons, oiseaux, crustacés, mammifères... Parmi ces espèces, le cinclé plongeur est un passereau qu'il arrive d'apercevoir près du cours d'eau. Ce petit oiseau brun vit spécialement le long des rivières et sa présence révèle la qualité de ses eaux. Il est le seul passereau capable de marcher à contre-courant, dans l'eau pour attraper ses proies. Si vous en voyez un, ne le dérangez pas, il est encore en période de reproduction.

LA VALLÉE DU COUSIN regorge d'autres espèces plus ou moins connues, notamment des crustacés. Si la vallée abritait avant des espèces autochtones d'écrevisses, l'écrevisse à pattes blanches et l'écrevisse à pattes rouges, elles ont aujourd'hui disparu de ce secteur, en raison de la modification de la qualité de l'eau et de la concurrence d'autres espèces, notamment de l'écrevisse Américaine.

3

Continuez à suivre les points bleus

En lisière de forêt, après quelques mètres, prendre le chemin qui traverse entre deux champs et passe près d'un grand arbre solitaire, pour arriver à la ferme des Châtelaines. Le champ juste avant la ferme abrite de temps en temps le passage de grues cendrées en migration. Ces grands oiseaux passent l'hiver en Afrique du nord ou en Espagne et reviennent nidifier en Europe du Nord. Elles peuvent parcourir jusqu'à 2.500 kilomètres et on les voit parfois faire des haltes chez nous.

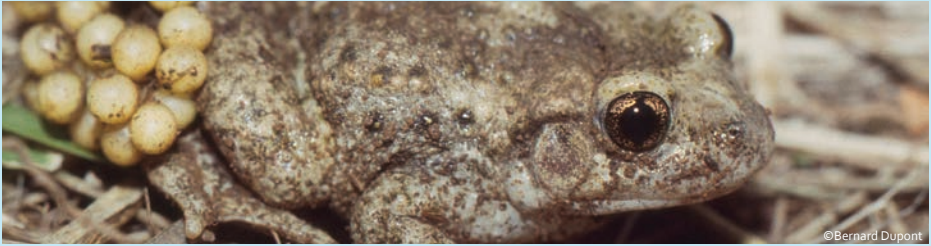
4

Continuer sur la petite route (VI 15)

Un peu plus loin, une mare réserve incendie est située le long de la route. Ce type d'endroit abrite des cortèges d'amphibiens, odonates (libellules), coléoptères et insectes aquatiques... Sur le périmètre de la commune d'Avallon, les plus représentés sont le triton alpestre, le triton palmé et la salamandre tachetée.



Le saviez-vous ? Dans cette mare en particulier, des amphibiens ont été recensés : crapaud commun, triton palmé, triton alpestre, salamandre tachetée, alyte accoucheur. Ce dernier s'appelle ainsi parce qu'après avoir fécondé les œufs pondus par la femelle, le mâle les enroule en chapelets autour de ses pattes arrière, puis les dépose, au moment de l'éclosion dans un point d'eau. Il est reconnaissable à son chant, fait d'une suite de notes flûtées.



©Bernard Dupont

5



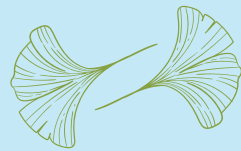
Redescendre vers Avallon par la route des chatelaines

Puis à 100 mètres à droite prendre le chemin qui suit les points bleus du circuit Avallon découverte pour continuer la balade en forêt.

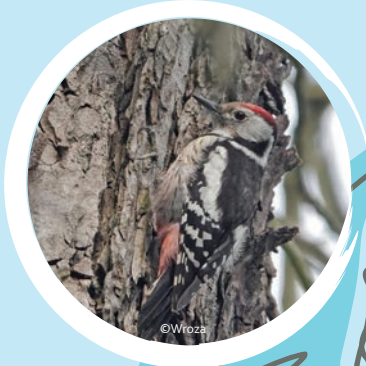
Les passereaux, ces petits oiseaux que l'on croise au quotidien sont la famille d'oiseaux la plus répandue. Rougequeue noir, rougequeue à front blanc, serin sini, ou troglodytes mignons en sont quelques exemples. Parmi les espèces représentées en forêt d'Avallon, on trouve aussi les pics noirs et pics mar, cousins des piverts. En marchant sans bruit, on peut les apercevoir ou les entendre dans cette forêt. Attention, en sortant de la forêt, le chemin du retour emprunte une partie de la route de Lormes, en ville, mais avec parfois beaucoup de circulation.



Le saviez-vous ?



Le troglodyte mignon tient son nom de l'habitude qu'il a de faire son nid dans des cavités. Les pic noir et pic mar eux tiennent leur nom de leur manière de taper les troncs d'arbres, souvent morts, avec leur bec pour y creuser une cavité.



Pic mar



Serin Sini



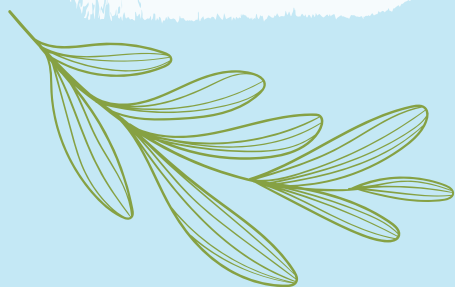
Troglodyte mignon

Les bons gestes du randonneur

Ne pas jeter ses papiers et déchets dans la nature, ne pas sortir des chemins balisés : lorsqu'une seule personne marche dehors du chemin ce n'est pas très grave, mais si tout le monde le fait, on piétine les plantes et les fleurs et on appauvrit la biodiversité. Ne pas cueillir les fleurs pour les laisser s'épanouir et se reproduire.



Attention aux **CAIRNS** ! Ces tas de cailloux sont prisés par les randonneurs, mais en faire nuit aux animaux qui en ont besoin. Peut-être les trouvez-vous jolis, et trouvez-vous que c'est amusant de réussir à les faire tenir en l'air, comme un château de cartes ? Ces cailloux, en bordure ou dans le lit de la rivière servent de refuge à des panoplies d'insectes ou de poissons qui viennent pondre dessous. En prélevant les cailloux, on retire l'habitat de ces espèces. Croyez-le ou non, ils sont aussi jolis et utiles au fond de l'eau qu'en photo sur internet.



Ce livret a été édité avec l'aide de l'animatrice **Natura 2000 du Parc du Morvan** Laudine Le Puil, Tél : 03.86.78.79.85

Parc naturel régional du Morvan, 58230 SAINT-BRISSON (France)
<http://biodiversitedumorvan.n2000.fr/>

Pour aller plus loin

Retrouvez cet été les balades Natura 2000 du Parc du Morvan
Le 10 juillet : Le long de la cure entre forêt rivulaire et bocage. De 9h-12h, rdv à Pierre-Perthuis sur le parking des 2 ponts. Balade le long de la Cure à la découverte des espèces et des habitats. Apportez vos jumelles si vous en avez.

Le 17 juillet : A la découverte de la vallée du Cousin. De 14h-17h, rdv au parking du cousin la roche à Avallon. Venez découvrir les richesses naturelles de la vallée du Cousin. Cette sortie permettra de découvrir les espèces emblématiques de la vallée. Apportez vos jumelles si vous en avez.

Sources : Inventaire National du Patrimoine Naturel, Parc Naturel Régional du Morvan, ONF, Observatoire de la SHNA (https://observatoire.shna-ofab.fr/fr/donnees-communales-base-alerte/avallon_244_V1897.html).

Fête de l'écotourisme

Retrouvez nos autres circuits :

- Saint-Père « Bocages et habitats de la Cure »
- Quarré-les-Tombes « Biodiversité en forêt au Duc »

Retrouvez nos fiches rando :

Pour découvrir plus de milieux naturels vous pouvez retrouver nos fiches rando à seulement 1€ en vente dans nos bureaux d'information touristique

Office de Tourisme d'Avallon

6, Rue Bocquillot - 89200 Avallon

+33 (0)3 86 34 14 19

avallon@destinationgrandvezelay.com



Notre site web



destinationgrandvezelay

#destinationgrandvezelay

En harmonie avec la Nature

L'ÉCOTOURISME c'est aussi le terroir et les savoir-faire. Pensez à consommer local et proche de chez vous, nos artisans et producteurs sont là pour vous.

Rendez-vous dans les Stations Vertes pour découvrir l'écotourisme de manière ludique et conviviale



Office de Tourisme du GRAND VÉZELAY

www.fetedelecotourisme.com #fetedelecotourisme

Conception / Graphisme : OTGV-Stations Vertes
2024 - Imprimé par nos soins - ne pas jeter sur la voie publique

