

DESTINATION

Grand Vézelay



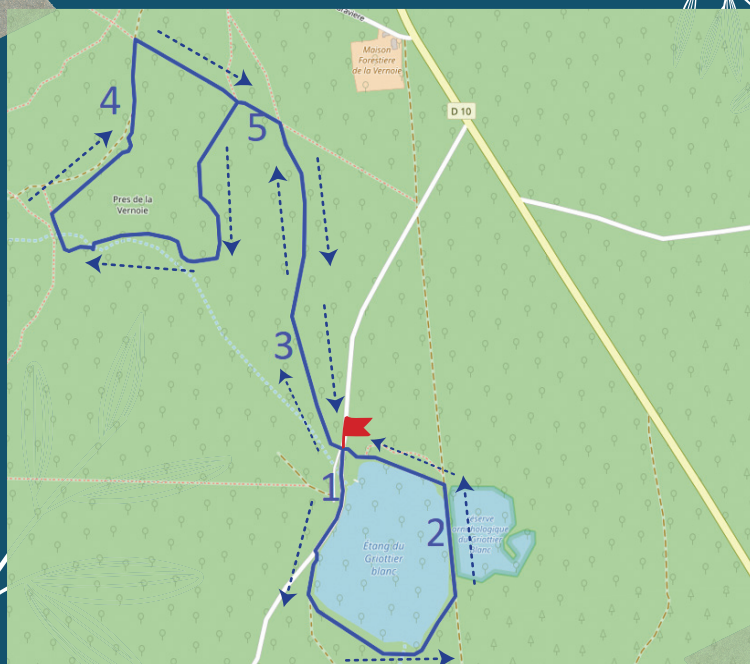
Quarré-les-Tombes

BIODIVERSITÉ EN FORÊT AU DUC

Quelques chiffres

1269 espèces sont répertoriées sur le périmètre de la commune de Quarré-les-Tombes, dont **146** sont protégées. On retrouve **170** espèces d'oiseaux différentes, dont une majorité de passereaux (60 espèces) et 22 mammifères ; mais aussi **648** espèces différentes de plantes, mousses et fougères et **329** espèces d'insectes et araignées.

Quarré-les-Tombes - circuit biodiversité



Circuit de 4 km

1



Départ parking de l'étang du Griottier Blanc



Remonter la route à gauche, et longer sur quelques mètres l'étang sur votre gauche.

Le saviez-vous ? L'étang, alimenté par le ru des Paluds fait 8 hectares de superficie et est apprécié des pêcheurs, notamment à la mouche. La pêche est cependant interdite dans sa partie est, qui est classée comme réserve ornithologique.

Ce secteur regorge de nombreuses espèces d'oiseaux, notamment des passereaux : mésange à longue queue, sittelle torchepot, grimpeur des jardins, bergeronnette des ruisseaux... Parmi eux, on trouve le martin pêcheur. Ce petit oiseau d'un peu plus de 30 grammes se reconnaît à son plumage bleu et orange et son incroyable vivacité. En effet, il peut voler - au ras de l'eau - jusqu'à 80 kilomètres par heure. Une activité constante énergivore. Lors de la période où il nourrit ses petits un adulte peut pêcher entre 70 et 80 petits poissons par jour.



2



Descendre le chemin à gauche et suivre le sentier qui longe l'étang

Prendre à gauche et continuez ensuite entre l'étang et la réserve ornithologique, puis suivez le sentier en bordure du plan d'eau qui revient au parking.



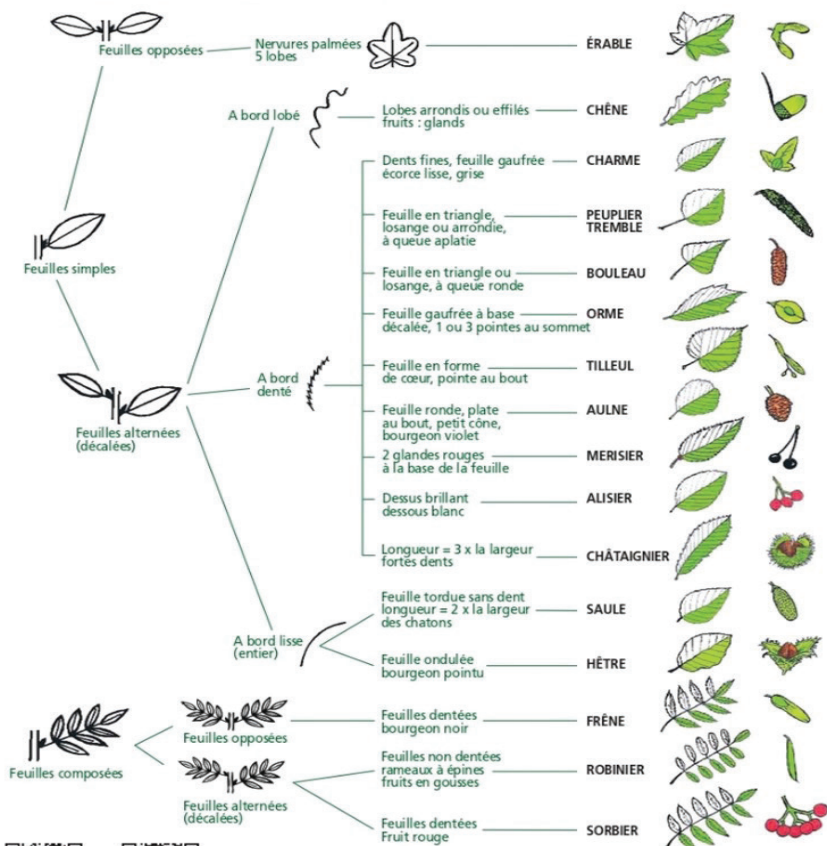
Ce secteur regorge aussi d'odonates (libellules). Elles se nomment Portecoupe holarctique, agrion élégant, grande Aesche, Anax empereur, Anax napolitain ou Cordulie bronzée et sont toutes classées sur la liste des espèces protégées. Parmi elles, l'Anax empereur est probablement le plus facilement reconnaissable. Cette libellule bleue peut mesurer jusqu'à 64 mm pour les plus grands spécimens.

Traverser la route et emprunter le chemin qui descend dans les bois, en face du parking, de l'autre côté de la route. Continuer sur ce chemin, toujours tout droit dans les bois

Cette forêt est composée de feuillus : chênes, charmes ou hêtres. Sauriez-vous les reconnaître ?

SAVEZ-VOUS RECONNAÎTRE LES FEUILLUS ?

Pour reconnaître un feuillus, il faut savoir « lire » ses feuilles



Available on the App Store

Google play



Direction Générale
2, avenue de St-Mandé
755 70 Paris Cedex 12
Tél. 01 40 19 58 00
www.onf.fr



Pic mar



Mésange à longue queue



Pinson des arbres



La forêt de Quarré-les-Tombes abrite elle aussi son lot de passereaux : pouillot véloce, pinson des arbres, mésange nonnette, troglodyte mignon, pic noir, pic mar ou pic épeiche et bien d'autres... En tendant l'oreille on peut entendre leur chant ou le claquement de leur bec contre les troncs creux.

Dans ces forêts, il est important de conserver le bois mort, les arbres tombés au sol ou les chandelles, ces troncs d'arbre encore debout mais creux et morts. En effet, ils servent d'habitat à de nombreuses espèces qui sont dépendantes du bois mort pour leur survie, parce qu'elles le mangent ou parce qu'elles y font leur nid : chouettes, pics et même certaines chauves-souris.

Le saviez-vous ?

Près d'un quart des espèces forestières sont dépendantes du bois mort, elles sont dites saproxyliques (du grec sapros, « putride, décomposition », et xulon, « bois »).

5



Continuer à droite et au carrefour des chemins

Prendre à droite et remonter le chemin jusqu'au parking de l'étang du Griottier Blanc (point de départ).

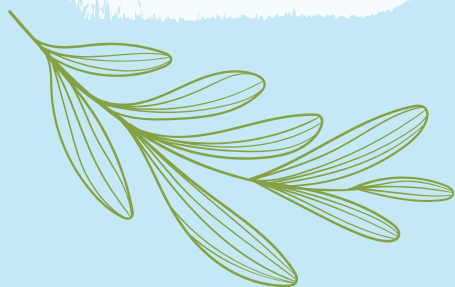
Dans cette partie de la forêt, on peut aussi trouver une espèce de fleur classée comme menacée à l'échelle de la Bourgogne : le campanille à feuilles de lierre. Elle se distingue par ses petites fleurs bleu pâle et ses feuilles dont les dents ressemblent à celles du lierre. Elle est protégée et il ne faut pas la cueillir.

Les bons gestes du randonneur

Ne pas jeter ses papiers et déchets dans la nature, ne pas sortir des chemins balisés : lorsqu'une seule personne marche dehors du chemin ce n'est pas très grave, mais si tout le monde le fait, on piétine les plantes et les fleurs et on appauvrit la biodiversité. Ne pas cueillir les fleurs pour les laisser s'épanouir et se reproduire.



Attention aux **CAIRNS** ! Ces tas de cailloux sont prisés par les randonneurs, mais en faire nuit aux animaux qui en ont besoin. Peut-être les trouvez-vous jolis, et trouvez-vous que c'est amusant de réussir à les faire tenir en l'air, comme un château de cartes. Ces cailloux, en bordure ou dans le lit de la rivière servent de refuge à des panoplies d'insectes ou de poissons qui viennent pondre dessous. En prélevant les cailloux, on retire l'habitat de ces espèces. Croyez-le ou non, ils sont aussi jolis et utiles au fond de l'eau qu'en photo sur internet.



Ce livret a été édité avec l'aide de l'animatrice **Natura 2000 du Parc du Morvan** Laudine Le Puil, Tél : 03.86.78.79.85

Parc naturel régional du Morvan, 58230 SAINT-BRISSON (France)
<http://biodiversitedumorvan.n2000.fr/>

Pour aller plus loin

Retrouvez cet été les balades Natura 2000 du Parc du Morvan
Le 10 juillet : Le long de la cure entre forêt rivulaire et bocage. De 9h-12h, rdv à Pierre-Perthuis sur le parking des 2 ponts. Balade le long de la Cure à la découverte des espèces et des habitats. Apportez vos jumelles si vous en avez.

Le 17 juillet : A la découverte de la vallée du Cousin. De 14h-17h, rdv au parking du cousin la roche à Avallon. Venez découvrir les richesses naturelles de la vallée du Cousin. Cette sortie permettra de découvrir les espèces emblématiques de la vallée. Apportez vos jumelles si vous en avez.

Sources : Inventaire National du Patrimoine Naturel, Parc Naturel Régional du Morvan, ONF, Observatoire de la SHNA (https://observatoire.shna-ofab.fr/fr/donnees-communales-base-alerte/avallon_244_V1897.html).

Fête de l'écotourisme

Retrouvez nos autres circuits :

- Saint-Père « Le long des prairies sèches »
- Avallon « Circuit eau et forêt »

Retrouvez nos fiches rando :

Pour découvrir plus de milieux naturels vous pouvez retrouver nos fiches rando à seulement 1€ en vente dans nos bureaux d'information touristique

Office de Tourisme d'Avallon

6, Rue Bocquillot - 89200 Avallon

+33 (0)3 86 34 14 19

avallon@destinationgrandvezelay.com



Notre site web



destinationgrandvezelay

#destinationgrandvezelay

L'ÉCOTOURISME c'est aussi le terroir et les savoir-faire. Pensez à consommer local et proche de chez vous, nos artisans et producteurs sont là pour vous.

En harmonie avec la Nature

Rendez-vous dans les Stations Vertes pour découvrir l'écotourisme de manière ludique et conviviale



Office de Tourisme du GRAND VÉZELAY

www.fetedelecotourisme.com #fetedelecotourisme